



# Les Français et la réouverture des terrasses

---




Sondage Ifop pour Heineken France

Mai 2021



# 1 | La méthodologie

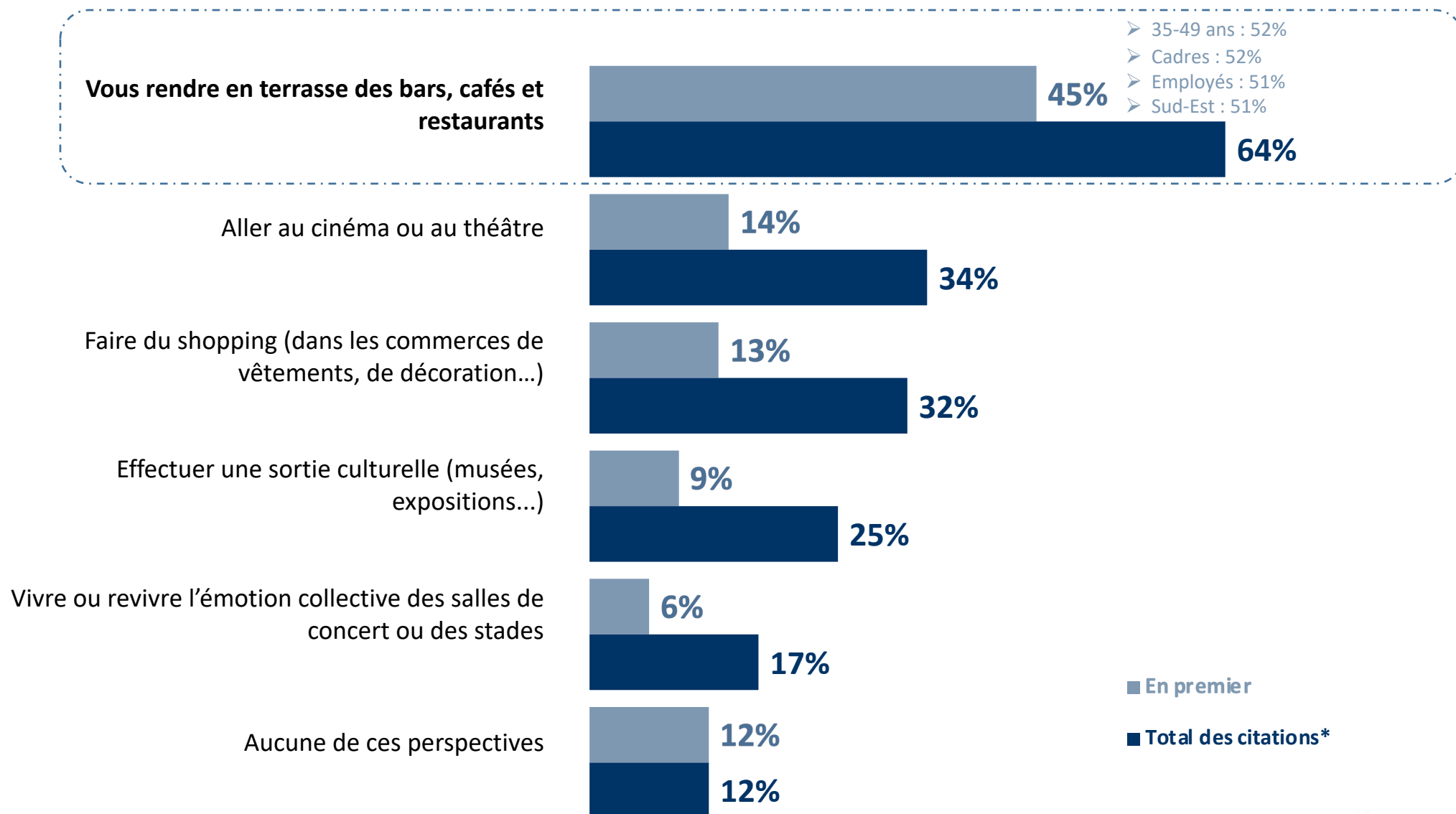
## Etude réalisée par l'Ifop pour Heineken France

Echantillon	Méthodologie	Mode de recueil
 <p>L'enquête a été menée auprès d'un échantillon de <b>1003</b> personnes, représentatif de la population française âgée de 18 ans et plus.</p>	 <p>La représentativité de l'échantillon a été assurée par la méthode des quotas (sexe, âge, profession de la personne interrogée) après stratification par région et catégorie d'agglomération.</p>	 <p>Les interviews ont été réalisées par questionnaire auto-administré en ligne du 4 au 7 mai 2021.</p>

## 2 | Les résultats de l'étude

# Les perspectives de réouverture pour lesquelles la réjouissance est la plus forte

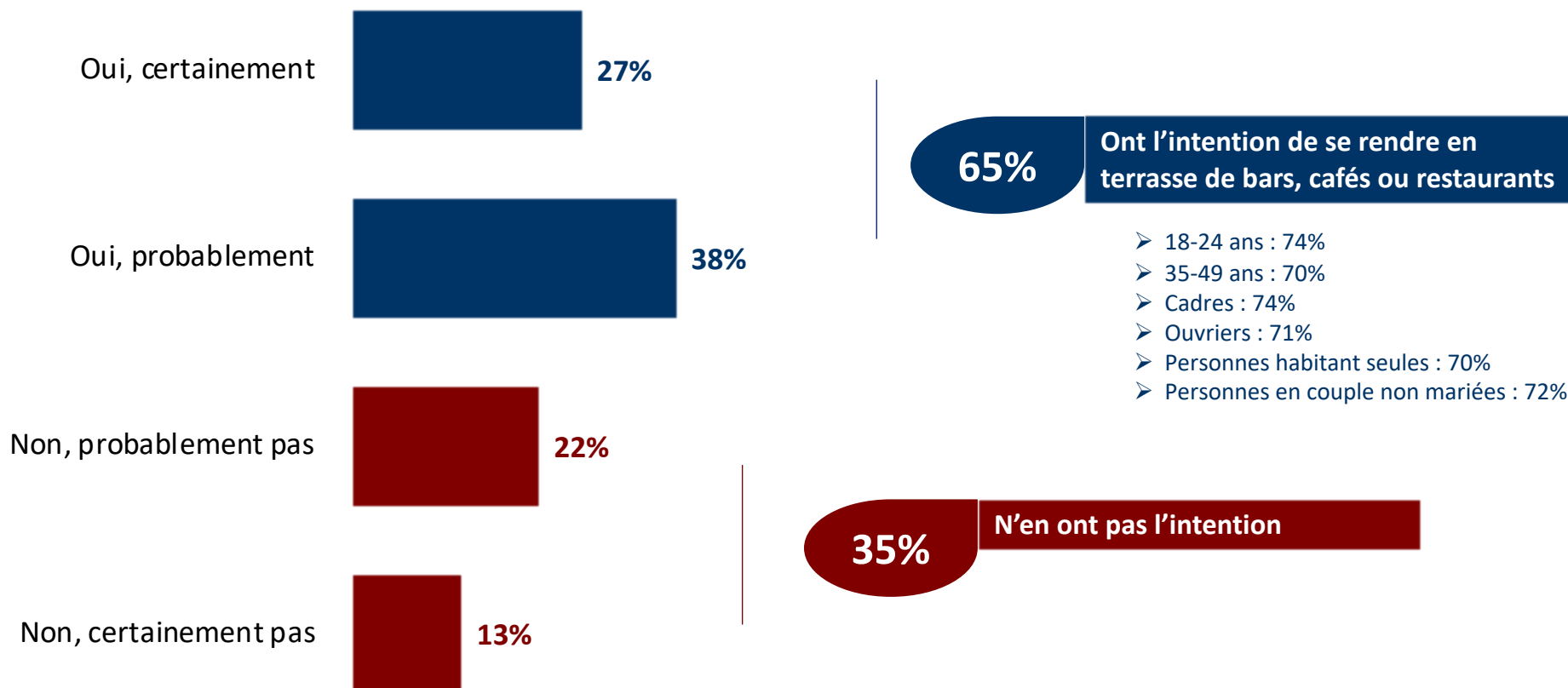
**QUESTION :** Parmi les réouvertures prochaines suivant la sortie du confinement, quelles sont les deux perspectives pour lesquelles vous vous réjouissez le plus ? En premier ? Et ensuite ?



# L'intention de se rendre en terrasse des bars, cafés ou restaurants à partir du 19 mai

**QUESTION :** Les terrasses des bars, cafés et restaurants vont rouvrir en France le mercredi 19 mai prochain avec des tables de 6 personnes maximum.

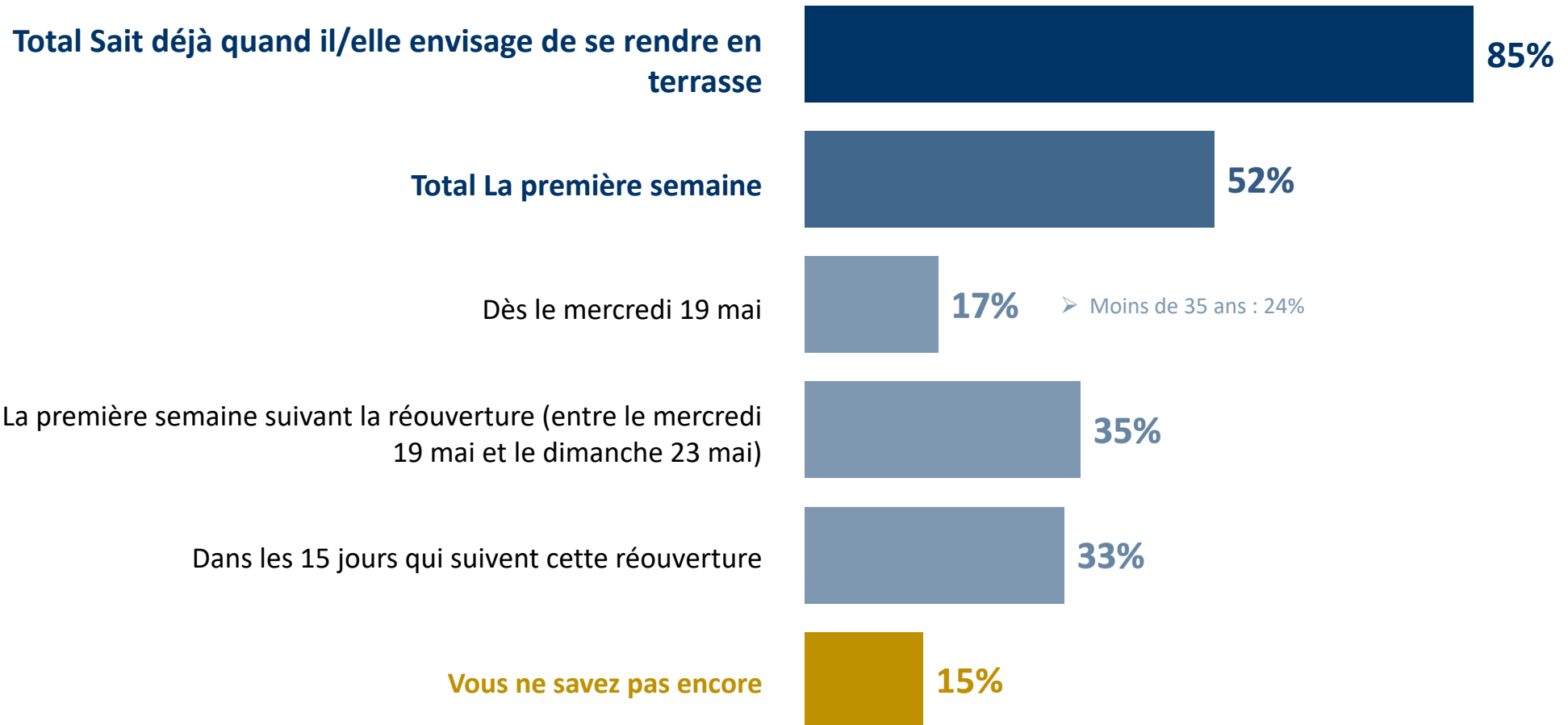
**Vous personnellement, avez-vous l'intention de vous rendre en terrasse de bars, cafés ou restaurants à partir du 19 mai ?**



# Le moment envisagé pour se rendre en terrasse

**QUESTION :** Plus précisément, à quel moment envisageriez-vous le plus probablement de vous rendre en terrasse...?

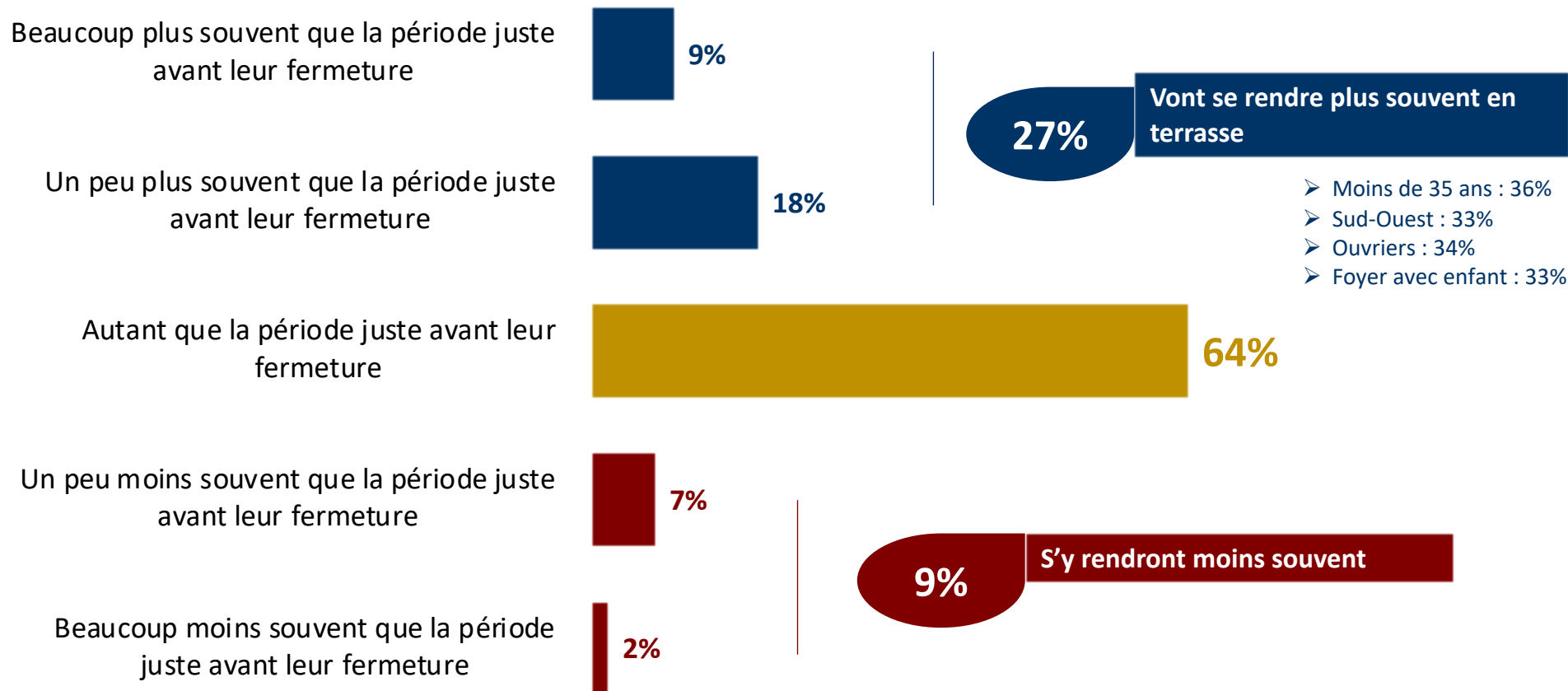
*Base : A ceux qui ont l'intention de se rendre en terrasse de bars, cafés ou restaurants à partir du 19 mai, soit 65% de l'échantillon*



# La fréquence envisagée pour se rendre en terrasse par rapport à la période précédant leur fermeture

**QUESTION :** Et diriez-vous que vous allez vous rendre en terrasse dans les premières semaines de réouverture... ?

Base : A ceux qui ont l'intention de se rendre en terrasse de bars, cafés ou restaurants à partir du 19 mai, soit 65% de l'échantillon

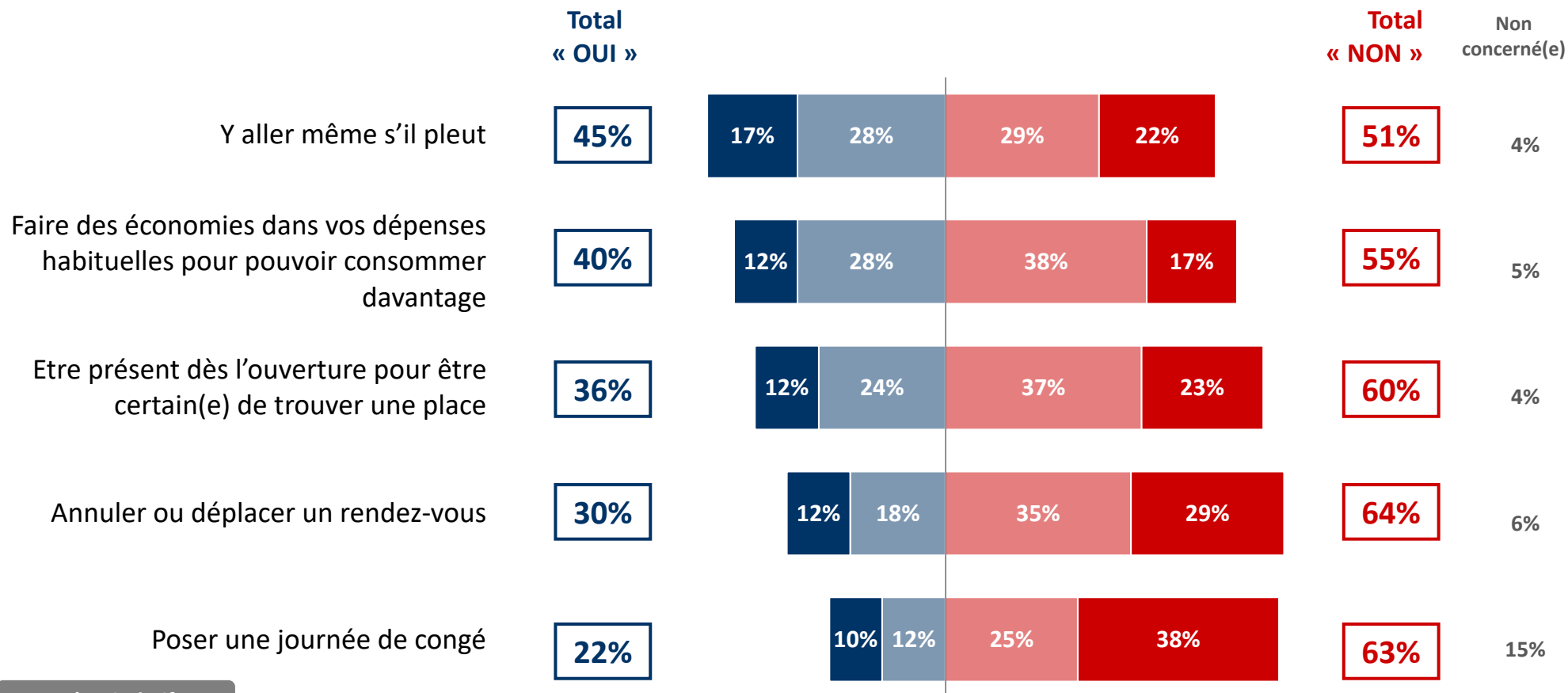




# Les actions envisagées pour se rendre en terrasse dès la première semaine d'ouverture

**QUESTION :** Pour vous rendre en terrasse dès la première semaine d'ouverture, seriez-vous prêt(e) à...?

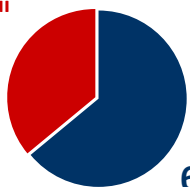
Base : A ceux qui envisagent de se rendre en terrasse de bars, cafés ou restaurants dès la première semaine de réouverture , soit 52% de l'échantillon



Récapitulatif

Aucun oui

36%



64%

Au moins un oui

■ Oui, certainement ■ Oui, probablement ■ Non, probablement pas ■ Non, certainement pas

# Les affirmations correspondant le mieux à l'idée qu'on se fait de la réouverture des terrasses le 19 mai

**QUESTION :** Parmi les propositions suivantes, laquelle correspond le mieux à l'idée que vous vous faites de la réouverture des terrasses le 19 mai ? En premier ? Et ensuite ?

