



CHÂTEAU
SAINTE ROSELINE
— CRU CLASSÉ —

WINES *by*
KYLIE MINOGUE

KYLIE MINOGUE SIGNE UN ROSÉ AVEC LE CHÂTEAU SAINTE ROSELINE



Le Château Sainte Roseline, Cru Classé de Provence, dévoile sa toute dernière création issue de **l'incroyable collaboration** avec **l'artiste pop iconique Kylie Minogue** : la cuvée Kylie Minogue Cru Classé, **un grand rosé de gastronomie**.

Élaborée par l'œnologue du Château Sainte Roseline à partir d'une **sélection parcelle stricte et produite en quantité limitée**, cette cuvée exclusive est l'alliance parfaite de l'élégance et du pep's.

En octobre 2021, Kylie Minogue s'est rendue au domaine afin de rencontrer les équipes. Ce séjour a scellé officiellement le début de cette superbe collaboration qui durera 5 ans et hisse le Château Sainte Roseline au rang des **domaines les plus glamours**.

KYLIE MINOGUE ET AURÉLIE BERTIN, LA CONJUGAISON DE L'ART ET DU VIN

Tout commence en 2017 à Nashville au Tennessee lorsque Kylie Minogue, épuisée par ses journées de studio très intenses, s'écroule dans le fauteuil du bar de son hôtel et commande un rosé de Provence. Charmée par ce vin frais et agréable, l'idée d'en produire commence à germer dans son esprit puis finira par se concrétiser grâce à une rencontre fortuite. C'est, en effet, à Londres où elle réside une bonne partie de l'année que Kylie fait la connaissance de Paul Schaafsma, un expert et importateur de vins pour la société Benchmark Drinks. Il lui ouvre alors les portes du monde du vin et lui fait découvrir nombre de vigneronniers italiens et français. C'est donc tout naturellement que le choix de l'artiste s'est tourné vers Aurélie Bertin et le Château Sainte Roseline pour créer un superbe rosé de Provence.

Jouissant d'une situation exceptionnelle aux Arcs-sur Argent sur la Côte d'Azur, le Château Sainte Roseline est l'un des domaines viticoles les plus renommés de la région. Il fait partie depuis 1955 des rares Crus Classés de Côtes de Provence et s'étend sur 160 hectares dont 110 de vignes. Il abrite également la Chapelle Communale de Sainte Roseline datant du XII^e siècle et classée Monuments Historiques ainsi que le Cloître du XII^e siècle.

Depuis 2007, date à laquelle elle devient propriétaire du Château Sainte Roseline et du Château des Demoiselles, Aurélie Bertin n'a cessé d'allier sa seconde passion, l'art, à celle du vin. Véritable mécène, elle accueille chaque année au sein de ses propriétés les œuvres d'artistes confirmés et organise des expositions de sculptures monumentales. Sa collaboration avec l'artiste pop perpétue donc le lien particulier qu'elle entretient avec l'art et « *permet au Château Sainte Roseline d'asseoir en France comme à l'international son image à la fois moderne, audacieuse et résolument tournée vers l'art* » (Aurélie Bertin).

LA CUVÉE KYLIE MINOGUE CRU CLASSÉ, L'ALLIANCE DU GLAMOUR ET DE L'EXCELLENCE



CÉPAGES

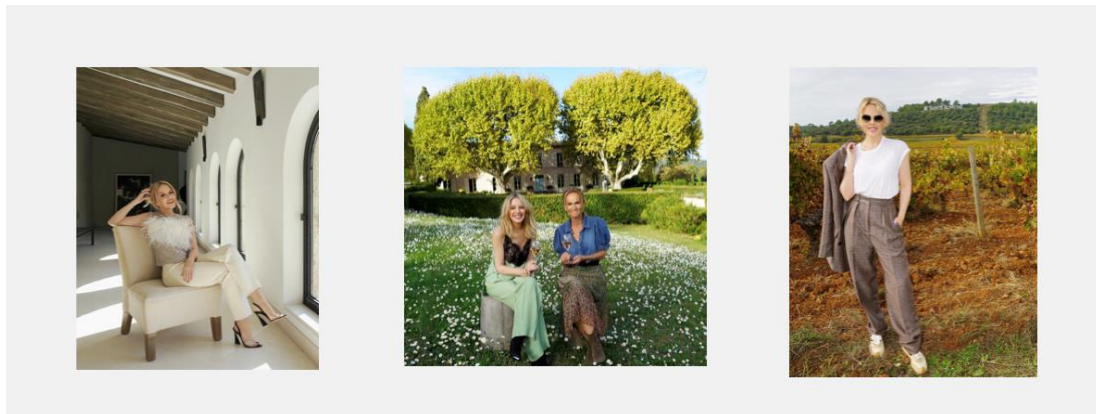
Grenache 40%,
Cinsault 30%,
Mourvèdre 15%,
Syrah 10%,
Tibouren 5%

NOTES DE DÉGUSTATION

Robe délicate rose pâle avec des arômes envoûtants de fleurs blanches et fleurs d'agrumes. Sec et vif en bouche, avec du pamplemousse rose bien mûr, des notes généreuses d'abricot et une texture complexe et étagée. La finale est longue, croquante et rafraîchissante.

Disponible sur la boutique en ligne boutique-sainteroseline.com et chez les meilleurs cavistes.

Kit Média



À PROPOS DU CHÂTEAU SAINTE ROSELINE

Site classé et Cru classé de l'A.O.P Côtes de Provence, le Château Sainte Roseline est l'un des plus beaux domaines de Provence. Le vignoble s'étend sur près de 110 hectares. La propriété abrite la Chapelle où reposent les reliques de Sainte Roseline. Chaque année de nombreux événements culturels sont organisés à la propriété, notamment une exposition de sculptures monumentales pendant l'été. En conversion agriculture biologique, le domaine a obtenu le label « Vignerons Engagés » décerné par L'Afnor, gage d'un engagement fort dans le développement durable sur l'ensemble de ses activités. www.sainte-roseline.com