

HOTEL DU PALAIS BIARRITZ

news /

CHRISTOPHE SCHELLER EST NOMMÉ CHEF EXÉCUTIF DE L'HÔTEL DU PALAIS À BIARRITZ

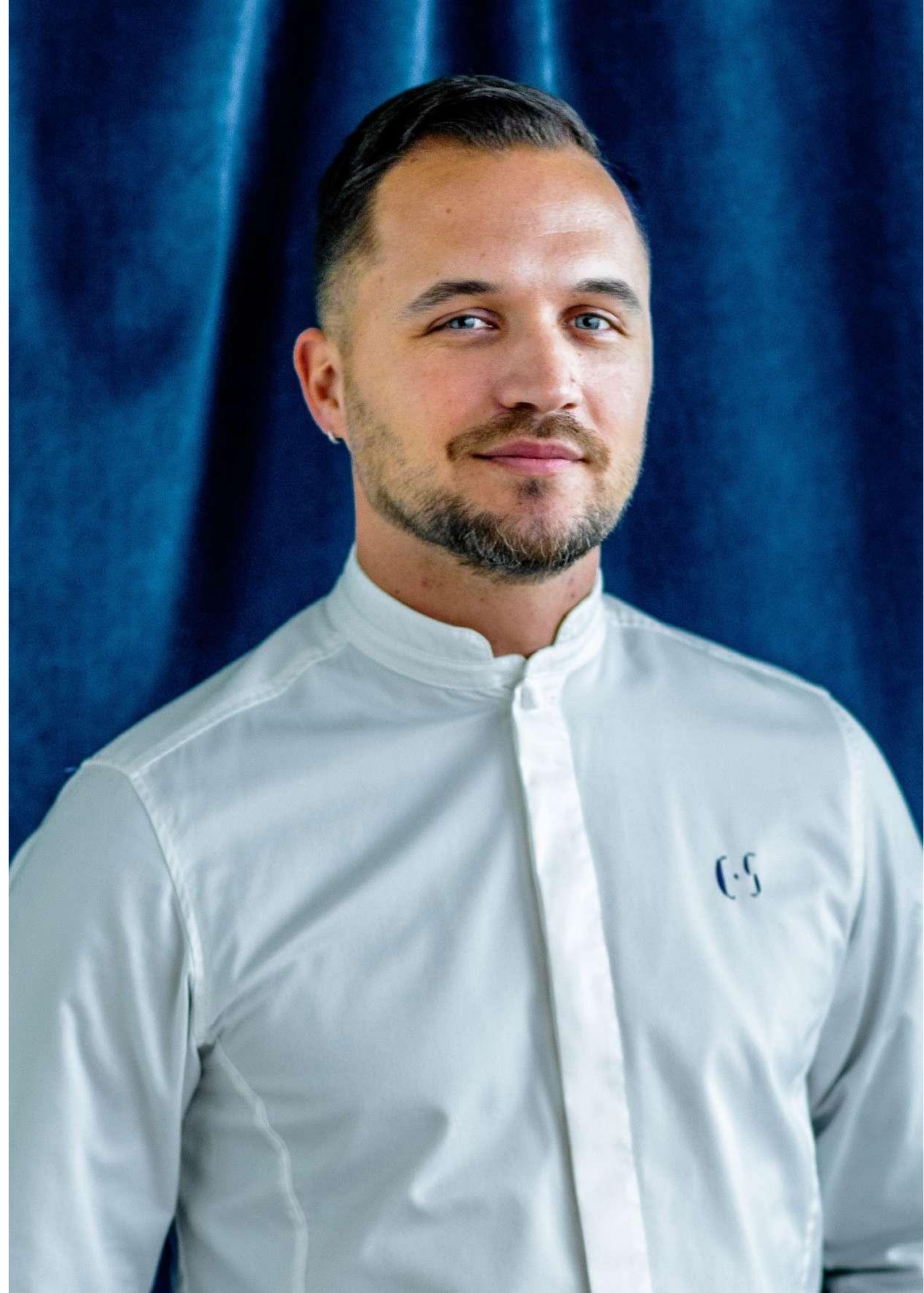
L'Hôtel du Palais, fleuron emblématique de Biarritz, annonce l'arrivée de son nouveau Chef Exécutif Christophe Scheller et prépare la réouverture de son restaurant La Rotonde en mai prochain. Avec sa grande salle à manger offrant une vue panoramique sur l'océan Atlantique, le restaurant proposera une cuisine authentique et raffinée, tout en conservant son service 5 étoiles. « Nous avons hâte de révéler notre nouveau grand restaurant, ouvert à tous et plus particulièrement aux biarrots. Le professionnalisme exigeant du chef Scheller, que nous sommes heureux d'accueillir dans nos équipes, ainsi que sa solide expérience seront des atouts majeurs dans notre continuelle recherche d'excellence pour la réussite de ce projet. » explique Vincent Poulingue, Directeur Général de l'Hôtel du Palais.

Christophe Scheller, 39 ans et originaire de la région parisienne, débute sa carrière en 2001 à l'hôtel Royal Monceau à Paris, aux côtés du chef Christophe Pelé qui lui transmet sa passion de la cuisine. Quelques années plus tard, il devient Sous-Chef au restaurant l'Arôme à Paris qui obtient avec son chef Thomas Boullault une étoile au Guide Michelin. En 2011, il seconde le chef Thierry Marx lors de l'ouverture du Mandarin Oriental à Paris ; l'hôtel obtiendra la distinction Palace deux ans plus tard. C'est en 2013 que le Chef Scheller commence son parcours chez Hyatt en intégrant le Park Hyatt Paris-Vendôme - Palace parisien situé rue de la Paix - et en intégrant la brigade du chef étoilé Jean-François Rouquette en tant que 1^{er} Sous-Chef. Après 4 ans de collaboration, il occupe son premier poste de Chef des Cuisines au Hyatt Regency Chantilly dont il fait l'ouverture. Il remporte en 2018 le concours Good Taste Series, un concours culinaire international qui célèbre les talents culinaires de Hyatt. À la tête d'une brigade de plus de 50 personnes, il est depuis 2021 le Chef Exécutif du Hyatt Regency Paris Etoile, hôtel de 995 chambres adjacent au Palais des Congrès de Paris.

« Je suis honoré d'intégrer l'Hôtel du Palais et impatient de rencontrer les équipes de l'hôtel à Biarritz. Je souhaite qu'ensemble nous continuons à écrire l'histoire culinaire de La Rotonde qui de tous temps a su attirer dans sa salle à manger biarrots et voyageurs internationaux. » Le chef Christophe Scheller rejoint l'Hôtel du Palais à Biarritz en tant que Chef Exécutif à partir du 4 mars 2024.



PART OF THE UNBOUND COLLECTION BY HYATT
1, AVENUE DE L'IMPERATRICE, 64200 BIARRITZ, FRANCE
+33 (0)5 59 41 12 34
HOTELDUPALAISBIARRITZ.COM



À PROPOS DE L'HÔTEL DU PALAIS

FLEURON EMBLÉMATIQUE DE BIARRITZ CONSTRUIT EN 1854, L'HÔTEL DU PALAIS - SURPLOMBANT MAJESTUEUSEMENT L'OCÉAN ATLANTIQUE - A RÉOUVERT EN 2022 APRÈS DES TRAVAUX DE RÉNOVATION. ANCIENNE RÉSIDENCE IMPÉRIALE DE NAPOLÉON III ET DE L'IMPÉRATRICE EUGÉNIE, IL COMPTE 86 CHAMBRES ET 56 SUITES, UN SPA IMPÉRIAL DE 2500M², UN CLUB IMPÉRIAL OFFRANT UNE PISCINE CALIFORNIENNE ET DES ESPACES DE RESTAURATION DONT LE BAR NAPOLÉON ET LE RESTAURANT LA ROTONDE.

HOTELDUPALAISBIARRITZ.COM

À PROPOS DE THE UNBOUND COLLECTION BY HYATT

PLUS QU'UNE COMPILATION D'HÔTELS INDÉPENDANTS ET UNIQUES EN LEUR GENRE, LA MARQUE THE UNBOUND COLLECTION BY HYATT EST UNE SÉLECTION RÉFLÉCHIE D'HISTOIRES QUI MÉRITENT D'ÊTRE COLLECTIONNÉES. QU'IL S'AGISSE D'UNE MERVEILLE MODERNE, D'UN JOYAU HISTORIQUE OU D'UNE RETRAITE REVITALISANTE, CHAQUE ÉTABLISSEMENT OFFRE DES ENVIRONNEMENTS ET DES EXPÉRIENCES QUI SUSCITENT LA RÉFLEXION ET INSPIRENT LES CLIENTS À LA RECHERCHE D'UN SERVICE DE HAUT NIVEAU MAIS NON STANDARDISÉ LORSQU'ILS VOYAGENT.

UNBOUNDCOLLECTION.HYATT.COM

