

A scenic outdoor setting featuring a wooden deck with modern outdoor furniture. The furniture includes wooden armchairs with light blue cushions, a wooden coffee table, and a wicker chair. A large tree with green leaves is on the right, casting shadows on the deck. In the background, there is a large blue lake, green hills, and snow-capped mountains under a blue sky with white clouds.

VLAEMYNCK

LE GRAND NOM DU MOBILIER OUTDOOR PROFESSIONNEL

DOSSIER DE PRESSE 2021-2022



EDITO



Les espaces extérieurs ont toujours été des espaces de liberté et de bien-être.

Des lieux où il fait bon respirer et profiter du paysage. Ces aspirations prennent d'autant plus de sens aujourd'hui, avec des envies de vie au grand air... d'autant plus appréciées que le cadre en est enchanteur !

Plus que jamais, les terrasses sont des pièces de vie, aménagées avec goût, entretenues avec soin. Les professionnels de la restauration ont à cœur de procurer à leurs clients un espace privilégié de détente. Un mobilier confortable et esthétique. Une terrasse agréable à regarder, avec des matériaux de qualité et des coloris harmonieux.

Dans un monde chahuté, les terrasses des particuliers deviennent aussi des havres de paix. Des refuges qu'on prend soin d'aménager, qu'il s'agisse d'un balcon d'appartement ou d'une terrasse XXL.

Vlaemynck, marque française d'excellence de mobiliers d'extérieur aux références prestigieuses, se positionne résolument dans l'air du temps. Elle place son expérience au service d'un aménagement soigné

et développe de nouvelles collections propres à dynamiser son offre. Elle met son savoir-faire au service des professionnels comme des particuliers, avec un catalogue très fourni. Ses modèles privilégient le confort (assises larges, épaisseur des coussinages,...), la modularité et l'adaptabilité (assises empilables, tables aux multiples fonctionnalités pour les professionnels, ...), l'élégance des lignes et la qualité des finitions. A l'écoute de ses clients, la marque sait faire des propositions créatives, pour des ambiances élégantes et personnalisées.

Chaque aménagement est un défi et une réussite, attestée par la solide expérience du fabricant installé en Bourgogne et de ses partenaires. Depuis bientôt 50 ans, son outil industriel et la compétence de ses équipes forment une réputation reconnue par les palaces. Un positionnement haut-de-gamme qui profite aussi aux particuliers !

Cette année, côté nouveautés, l'offre de Vlaemynck se fonde comme toujours sur deux fondamentaux de la marque : son savoir-faire textile et son expertise teck. S'ajoute sa parfaite maîtrise technique, qui s'illustre notamment sur ses produits best-sellers comme les parasols. Dans un contexte exigeant, les créations de la marque continuent d'enchanter les plus belles terrasses.



PARASOLS

Des créations d'envergure



Le parasol est la pièce maîtresse d'une jolie terrasse ; il procure une ombre salutaire tout en formant un élément de décor essentiel.

Tisseur d'origine, Vlaemynck s'est rapidement orienté vers la confection textile d'extérieur et bénéficie aujourd'hui d'un réseau de fabricants d'excellence qui l'approvisionnent des meilleures toiles outdoor. Pour ses collections de parasols, les toiles « teint masse » 100% acrylique sont reconnues pour leur incomparable tenue des coloris face aux UV (même pour les teintes sombres) et aux intempéries.

Ayant affiné son expertise auprès des plus grands palaces, clients de la marque, Vlaemynck maîtrise les aspects techniques (vis cachées, ouverture facile...) pour un déploiement rapide et un confort d'utilisation optimal. Exposé aux conditions météo les plus extrêmes, le parasol est conçu pour assurer une tenue au vent irréprochable et une résistance à toutes épreuves.

Par son expérience, Vlaemynck s'affirme comme un des leaders de ce marché exigeant. Chaque saison, ses nouvelles collections s'illustrent par leur ligne, leurs coloris et leurs fonctionnalités.

BORÉE

Gagne contre tous les vents



Son nom grec signifie «vent du nord». Ce parasol Borée porte bien son nom car il se caractérise par sa haute résistance. Décliné en format rond et carré (Ø350 cm et 300x300 cm), aux dimensions généreuses, il illustre le savoir-faire de la marque en termes de design et de technicité. Facile à déployer et à remiser, le parasol Borée affiche son allure magistrale dans le catalogue... et bientôt sur les terrasses des grands hôtels et restaurants.



KOTO*Le naturel magnifié* ◆

Avec son mât et ses baleines en bois de Koto, cette collection propose aujourd'hui deux nouveaux formats intermédiaires (Ø250, 250x250 cm). Disponibles dans un large choix de toiles aux teintes élégantes et subtiles (Quartz, Vert aqua, Brun sisal...), ces parasols s'associent parfaitement avec le mobilier teck du catalogue... tout naturellement.





NOUVEAUTÉS MOBILIER

*Textile et teck, la quintessence
de Vlaemynck*



Vivre dehors est comme un privilège, une parenthèse de plein air pour une respiration dans nos journées. Quand le confort et l'élégance s'associent, par la pureté des lignes de mobilier et par des aménagements judicieux, ces instants savoureux sont pleinement appréciés. Et parce que le style se niche aussi dans les détails, Vlaemynck soigne tant les fonctionnalités techniques que les finitions textiles de ses produits.

Forte de son expertise unique dans le développement de collections en teck et de son savoir-faire artisanal dans la confection textile, Vlaemynck présente de nouvelles créations qui conjuguent toutes ses expertises.



L'EXPERTISE TECK

La plus noble des matières outdoor



Utilisé depuis plusieurs siècles pour la construction des ponts de bateaux, le teck, massif et naturellement imputrescible, séduit par sa noblesse et la finesse de sa veine. Il convainc aussi par sa grande résistance à toutes les conditions climatiques.

Non huilé, il se pare d'une patine de camaïeux naturels de gris et de bruns, qui renforcent à la fois son aspect authentique et son identité contemporaine. Brut et vivant, ce matériau gagne en caractère au fil du temps... et par tous les temps !

Le teck utilisé par Vlaemynck est issu de plantations indonésiennes contrôlées par l'Etat. Précurseur depuis 30 ans dans l'utilisation de ce bois, la marque travaille toujours avec la même unité de fabrication ; un partenariat historique, gage de maîtrise de l'expertise technique et d'une filière rodée. C'est une solide garantie d'un approvisionnement dans les règles de l'art.

GORDES,

Design Radice Orlandini

*L'élégance des lignes,
l'excellence de la matière*



Développée l'année dernière, cette nouvelle collection d'assises Gordes marie à la perfection le confort du coussinage et la finesse du tressage. Dotée **d'une nouvelle finition waterproof**, cette toile Batyline® offre un confort d'assise inégalé, un toucher soyeux et un entretien facile. La solide assise en teck participe à ce jeu des matières. Tandis que la nouvelle couleur de tresse **beige de cette saison** apporte une sobriété qui révèle encore mieux la subtilité du tressage.



PILOTIS

Design Natalia Rota Nodari & Alberto Basaglia

*Un mariage multi-matières
harmonieux et innovant*



Avec une structure en aluminium réhaussée de teck ou de toile Batyline®, la collection Pilotis, inspirée des ponts de bateaux, s'inscrit elle aussi dans la tendance du multi-matériaux.

Depuis sa création en 2015, la gamme s'est enrichie et est aujourd'hui la plus étendue du catalogue Vlaemynck. Espaces lounge, repas ou détente.... cette gamme répond à tous les projets d'espaces outdoor.

Cette année, les assises se dotent d'une nouvelle couleur de structure Basalte pour une version à la fois moderne et élégante et qui s'associe parfaitement à la finition teck, dont la patine du temps saura jouer de ses camaïeux.



ZÉNITH

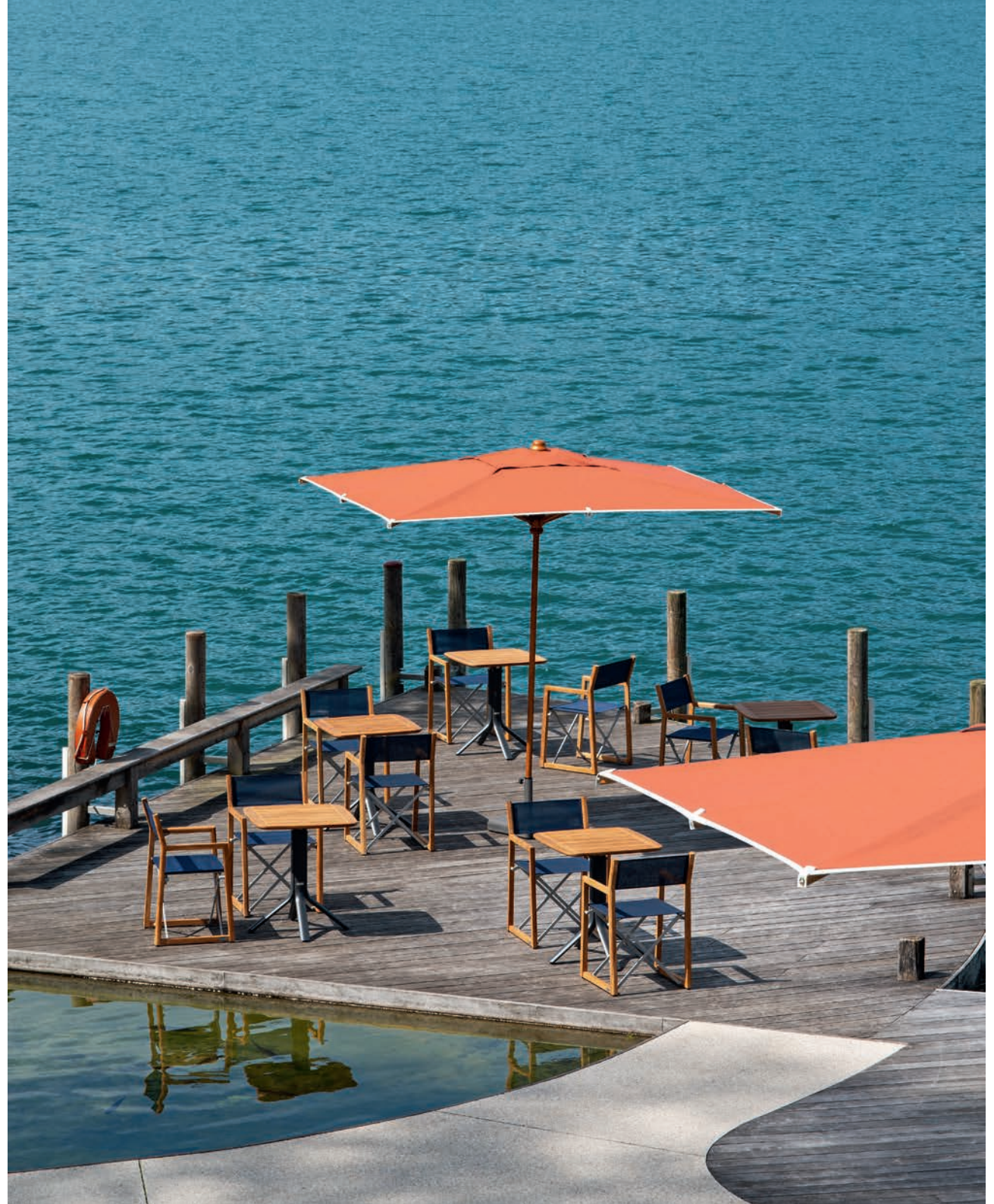
Design STUDIO VLMK

Un remake en Version Originale



Sorti l'année dernière en version teck, une nouvelle variation pour ce fauteuil « Metteur en Scène », est disponible en aluminium, finition **Blanc Coton** et **Basalte**... Un métal capable de résister aux climats marins chargés d'humidité et de sel, et apprécié pour sa finesse et sa légèreté. L'hommage au 7e art se déplace ainsi au gré des inspirations du producteur !

Réseau contract uniquement



RIVAGE

Design STUDIO VLMK

Le confort à la carte ✦

6 modules sur une base carrée et lignes contemporaines, la collection Rivage ouvre tous les champs du possible en matière de salons d'extérieur. Fauteuils bas, chauffeuses, tables basses, bains de soleil... Ils se combinent au gré des besoins et des invités, faciles à déplacer grâce à leur structure aluminium toute en finesse et légèreté.

Quant au moelleux des coussinages (12 cm pour les assises, 17 pour les dossiers), il se conjugue à la douceur de la toile (Teint masse, toile qualité « Natté » de Sunbrella® et toile Batyline® Eden) pour une sensation de confort inégalée. En 2021, la collection s'est dotée d'une **nouvelle couleur de structure, Sequoia**.

Cette année, c'est une nouvelle finition de toile **waterproof** qui vient enrichir la collection pour faciliter son usage au bord de l'eau. Disponible dans les couleurs **Gris argent** et **Terre noire**.



LODGE

Design STUDIO VLMK

L'accord parfait

Fauteuils bas, chaise, tables... la collection Lodge est emblématique de l'élégance de lignes pures sculptées dans le bois brut du teck.

Nouveauté : une déclinaison bi-matière teck et métal qui combine les qualités propres de chaque matériau. La noblesse du vieillissement du bois et sa patine chaleureuse, la résistance et la facilité d'usage du métal : voici une combinaison audacieuse et très contemporaine.

Et pour lui donner encore plus de style, **une nouvelle couleur Vert Séquoia** a tout spécialement été créée. Quel panache !



VIATTI

Design Alessandro Andreucci & Christian Hoisl

La détente XL



Dimensions ultragénéreuses, douceur de la toile Batyline® Eden, simplicité de la ligne, élégance des accoudoirs aux larges sangles, robustesse tous climats de l'armature en aluminium, cette collection dessinée par le duo de designers Alessandro Andreucci et Christian Hoisl dispose de 2 positions... l'une pour regarder les étoiles... l'autre pour admirer la vue sur la mer !

Viatti est à présent également disponible dans deux nouvelles couleurs de structure : **Blanc coton et Basalte.**



MAUI

Design STUDIO VLMK

Invitation au voyage ♦

Un vent d'exotisme souffle sur ces nouveaux bains de soleil ; **alliance parfaite du teck** pour sa résistance outdoor naturelle **et de la toile** pour un confort enveloppant. Leur lit en toile Batyline® – qualité ISO ou EDEN pour un toucher plus doux, procure en effet des qualités de confort, de résistance et de légèreté. Un style aérien bien campé sur le sol, par la structure massive en teck. Autre vertu : ils s'empilent facilement.



CHILIENNE IBIZA

Design STUDIO VLMK

L'élégance de la sobriété



Symbole du farniente et des jours heureux, ce classique du mobilier d'extérieur résiste à l'air du temps. **Cette nouvelle version en teck brut** associe la noblesse du matériau et la résistance de la Batyline® EDEN ou ISO, ou encore 100% acrylique teint masse - soient 3 finitions et 27 couleurs différentes. Et pour une détente parfaite, elle se complète d'un appui-tête coussiné.

Cette Chilienne s'inscrit dans la Collection IBIZA qui compte aussi un bain de soleil, une table basse et une table repas en teck, pour s'illustrer au bord des piscines ou dans les espaces lounge. Intemporelle !

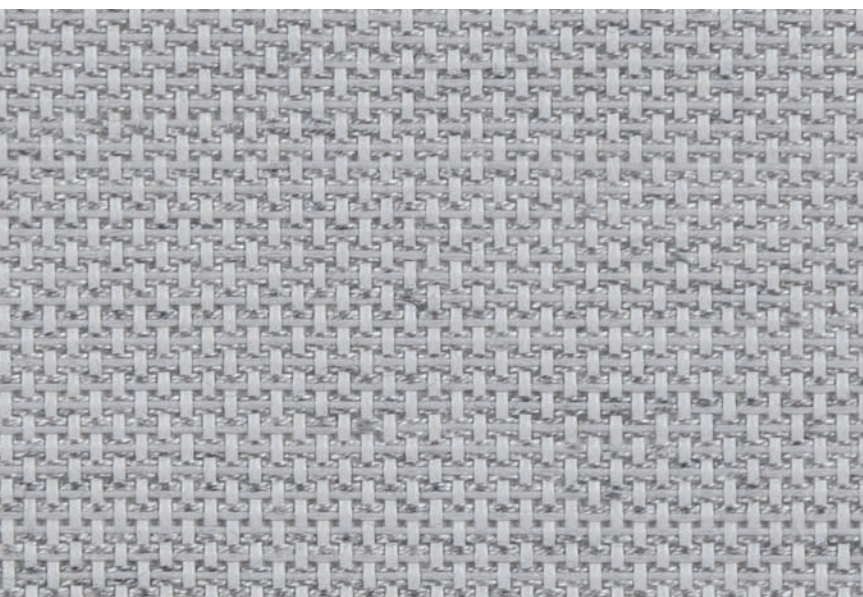


◆ **NOUVELLE FINITION DE TOILE
BATYLINE EDEN WATERPROOF**

Cette nouvelle finition de toile allie la technicité de la Batyline® ISO et la douceur du textile de la gamme Eden. Elle offre un confort d'assise et un toucher soyeux qui ne colle pas à la peau et, grâce à sa nouvelle finition waterproof, elle reste sèche en toute circonstance.

Elle se décline dans deux nouveaux coloris : Terre noire et Gris argent.

Disponible pour les collections Rivage et Gordes.



NOUVEAUTES COULEUR DE LA SAISON

◆ TOILE 100% ACRYLIQUE TEINT MASSE

GRIS NUIT

Puissance et mystère

Cette armure toile à la structure classique puise son originalité dans le mélange de deux teintes de gris contrastées, accentuant l'effet de confort et de moelleux pour la finition Natté. Avec ce clair-obscur évoquant un ciel étoilé, Gris nuit invite à un voyage onirique depuis son fauteuil.

Disponible pour les collections Rivage et Gordes.

◆ COULEUR DE STRUCTURE METAL

SÉQUOIA

Une nature enchantée

Grande nouveauté cette année avec une teinte métal Séquoia, qui contribue au renouvellement du nuancier. Ce Vert à la fois profond et subtil véhicule les valeurs d'élégance en lien avec la nature, chères à la marque. Séquoia rehausse toutes les variations du bois (collection Lodge bi-matière) ou des associations textiles (collection Rivage). Une nuance promise à une longue vie, comme l'arbre éponyme.

Disponible pour les collections Rivage et Lodge.

VLAEMYNCK
LE GRAND NOM DU MOBILIER OUTDOOR PROFESSIONNEL