

**LE SCRIBE**

MANAGED BY SOFITEL

# À LA RENCONTRE DE L'ESPRIT PARISIEN

Après 2 ans de rénovation, Le Sofitel Le Scribe Paris Opéra écrit une nouvelle page de son histoire avec un design signé Tristan Auer



SOM-

# MAIRE

p 03

Editos

p 04

Au cœur du quartier mythique de l'Opéra depuis 1861

L'effervescence haussmannienne des grands magasins

Une nouvelle résidence parisienne dessinée par **Tristan Auer**

p 06

L'esprit d'un Men's Club, l'attitude Gentleman

Une nouvelle touche de féminité

p 07

Une référence au Paris Muséal

p 08

Des chambres inspirées des appartements haussmanniens

p 11

Une volonté de casser les codes de l'hospitalité

p 12

Des parties communes pensées comme un lieu d'échange

p 15

Un concept hôtelier au-delà des murs

Vivre à la parisienne : les conseils de l'équipe concierges Clefs d'Or

p 16

L'hôtel en détails

p 17

À propos de Sofitel et Wilson Associates

CONCIERGERIE



# EDI TOS.



Travailler sur un projet tel que la rénovation du Scribe est une aventure dont on rêve... et qui devient réalité. Cette adresse typiquement parisienne, à deux pas de l'Opéra Garnier et de l'énergie du Boulevard Haussmann, fait la synthèse d'éléments qui incarnent l'identité de Paris. L'art, l'histoire, une certaine sophistication décomplexée, un luxe discret mais assumé. Distiller ces éléments dans l'hôtel, définir un vocabulaire de formes et de couleurs qui saura traduire en toute subtilité la relation entre le voyage et la découverte, le confort d'une résidence privée et le plaisir de se voir accueilli dans un grand hôtel qui a su préserver sa confidentialité tout au long de son histoire.... Voilà le récit que nous avons voulu raconter ici. Des matières nobles, une palette de couleurs pour les éléments de mobilier qui viennent contraster avec des agencements sobres et chics, et des petits signes laissés à l'attention des clients dans les accessoires, afin qu'ils perçoivent que cette étape n'est pas un voyage comme les autres. Une céramique, un luminaire en verre coloré, un téléphone ancien qui viennent styliser les espaces en toute élégance. C'est un défi que nous avons relevé avec beaucoup d'enthousiasme avec toute l'équipe de Wilson Associates.

---

## TRISTAN AUER

Directeur artistique



Être acteur majeur de l'hôtellerie de luxe parisienne et être reconnu comme l'un des premiers établissements cinq étoiles de Paris, telles sont les ambitions de la marque Sofitel à travers la rénovation du Scribe. Les partis-pris architecturaux, à savoir incarner l'esprit parisien et l'art de vivre à la française, doivent permettre de redonner à cet emblème de la vie parisienne, toutes ses lettres de noblesse.

Les Français cultivent une véritable passion pour l'art de vivre. L'art de vivre à la française est reconnu au-delà des frontières et des continents ; Paris, sa capitale, en est la plus belle incarnation. Vivre à Paris est un art à part entière, une source intarissable de sorties culturelles, de lieux chargés d'histoire et de boutiques de créateurs français. Dans cette optique, Le Scribe n'est pas seulement une destination éphémère pour les voyageurs du monde entier, il a été imaginé pour qu'il redevienne aussi un lieu incontournable pour les Parisiens.

---

## PIERRE-ALEXANDRE LE BIHAN

Directeur Général du Sofitel Le Scribe Paris Opéra

# AU COEUR

## DU QUARTIER MYTHIQUE DE L'OPÉRA

depuis 1861

Édifié en 1861, dans le cadre de la création du désormais incontournable quartier de l'Opéra, Le Scribe est un hôtel mythique du centre de la capitale. Au plus près de la scène artistique et culturelle de Paris, notamment du Louvre, il se situe depuis toujours au cœur d'un carrefour bouillonnant de vie où se croisent les Parisiens et des voyageurs de tous horizons.

Situé sur les Grands Boulevards, à quelques minutes seulement du Palais Garnier, joyau du patrimoine français, Le Scribe est devenu une légende qui bat au rythme vibrant de la capitale depuis 1863.



## L'EFFERVESCENCE HAUSSMANNIENNE DES GRANDS MAGASINS



Lieux de passage de millions de visiteurs, les Grands Boulevards – avec les grands magasins – sont une référence incontournable de l'art de vivre à la parisienne. Derrière sa majestueuse façade haussmannienne, Le Scribe abrite un écrin animé par la vie trépidante et l'effervescence alentours.

C'est d'ailleurs au 1 rue Scribe que le malletier Louis Vuitton avait choisi d'ouvrir l'une de ses premières boutiques parisiennes en 1871, période d'euphorie pour les grands hôtels et les marques de luxe. Fournisseur attitré de l'Impératrice Eugénie et la cour impériale depuis 1854, cette adresse a été l'un des berceaux d'un succès mondial pour cette marque de maroquinerie.

La présence de ce créateur légendaire au rez-de-chaussée de l'hôtel et la proximité avec l'univers des grands magasins confèrent à l'hôtel ce subtil mélange d'influences chics et historiques. En clin d'œil aux origines de l'hôtel, de nombreuses décorations ont été soigneusement choisies pour prolonger l'expérience et célébrer ces références : les plafonds peints, le dressing ouvert ou le médaillon sur la cheminée font ainsi allusion à la vie du quartier.

# UNE NOUVELLE RÉSIDENCE PARISIENNE

**Dessinée par Tristan Auer,**  
Directeur Artistique

Au printemps 2018, Le Scribe a lancé son programme de rénovation, confié à Wilson Associates et son directeur artistique Tristan Auer, en charge d'entreprendre la métamorphose de ce lieu mythique.

Reconnu comme l'une des signatures les plus emblématiques de l'univers de la décoration et du design, Tristan Auer réinterprète les codes de l'hôtellerie traditionnelle pour Le Scribe, en s'inspirant de son histoire.

Le Scribe écrit aujourd'hui une nouvelle page de son histoire et se donne pour ambition de rendre aux Parisiens un bâtiment ancré dans la vie et l'histoire parisienne ; et d'offrir aux voyageurs une expérience unique dans une chambre imaginée comme un véritable pied-à-terre, comme un appartement et non comme une simple chambre.

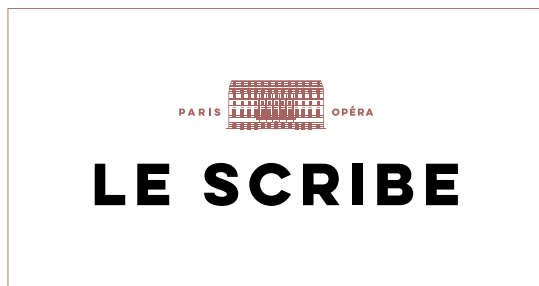


Monika Moser & Tristan Auer

## LE LOGO

UNE ARCHITECTURE COMME UN EMBLÈME

Le Scribe est un lieu où chacun doit se sentir comme chez soi. Sa façade est un repère, une signature. Estampillée « Parisien depuis 1863 », cette adresse est une institution du quartier. La dualité entre typographie élégante, impactante et moderne, et représentation de la façade, crée une harmonie parfaite. L'emblème représentera la façade de l'hôtel.



# L'ESPRIT D'UN MEN'S CLUB

## L'ATTITUDE GENTLEMAN

Le Scribe est une institution parisienne. Il fut choisi, dès 1863, comme siège du symbole le plus élitiste de la société française et européenne du Second Empire : le Jockey Club, qui fit une entrée fracassante en inaugurant son fastueux immeuble. La presse se fit largement l'écho des grandioses installations de cette extraordinaire assemblée mondaine, imitant les célèbres clubs anglais, dans ce qui prit aussitôt le nom d'Hôtel Scribe.

Réponse aux besoins des Parisiens de la haute société, désireux de se retrouver entre hommes de même mode de vie, le Jockey Club a été le catalyseur des élites de l'époque et un lieu où régnait un vent nouveau de liberté dans le plus haut respect des codes.

Wilson Associates et son directeur artistique Tristan Auer ont fait le choix de recréer l'esprit de convivialité et d'exclusivité du Jockey Club, en y apportant des touches subtiles et raffinées évoquant l'esprit gentleman du Men's club. Il s'est inspiré de l'héritage fort du Scribe qui fut le lieu de rendez-vous de nombreux esprits brillants, visionnaires et excentriques, ou encore d'artistes venus du monde entier.

## UNE NOUVELLE TOUCHE DE FÉMINITÉ

Pour contraster avec la prestance et l'atmosphère masculine des Men's Club, Wilson Associates a délibérément créé un univers particulier dans lequel se côtoient deux figures symboliques : l'esprit gentleman et l'élégance de la Parisienne. Wilson Associates confère ainsi un caractère féminin à chaque détail pour une cohabitation des genres et des contrastes réussie. Angélisme, sensualité, sensibilité, le tout avec une pointe de fragilité, donnent désormais le change au côté masculin originel.



# UNE RÉFÉRENCE AU PARIS MUSÉAL

L'audace de Wilson Associates repose sur sa capacité à valoriser un lieu en respectant son histoire et ses racines. Au Scribe, l'ambition est d'incarner l'esprit parisien, en s'appuyant sur son adresse, ancrée dans le quartier de l'Opéra, carrefour culturel international.

Côté chambres, Wilson Associates reprend les codes de l'appartement parisien, notamment marqué par la cheminée, les moulures et bas lambris ou encore la tête de lit en tissu. Le plafond de la salle de bain est coloré à l'image du plafond monumental de l'Opéra Garnier peint par Chagall. Les bas-reliefs, médaillons et vases rappellent les ateliers d'artistes et sont une référence aux musées parisiens. On retrouve des visuels bigarrés et vifs aux murs, une sélection d'œuvres de jeunes artistes français, aux styles divers et abstraits.

Les salles de bain arborent un sol terrazzo, une moulure haute en bois qui retranscrit une atmosphère typiquement 19<sup>ème</sup>, avec une superposition de matières, un paravent, des céramiques, du bois et du carrelage. La robinetterie couleur rosée se marie à l'architecture esprit « Men's Club » de l'hôtel avec une touche féminine et douce.



# DES CHAMBRES INSPIRÉES DES APPARTEMENTS HAUSSMANIENS

## Un dressing ouvert en clin d'œil aux grands magasins

Pensé comme une malle et véritable élément de décoration, le dressing ouvert vient prolonger l'expérience en jouant de la panoplie des vitrines et du shopping de quartier pour accueillir la garde-robe des hôtes tout en raffinement, avec un accès facile à leurs vêtements.



## La cheminée est la pièce maîtresse de la chambre

Inspirée des appartements haussmanniens, elle remplit une multitude de fonctions tour à tour élément décoratif, console haute pour disposer des objets ou simplement usuelle. Le cœur est habillé d'un carrelage rectangulaire brillant, référence à notre métro centenaire. Le médaillon en plâtre, quant à lui, évoque les portraits antiques. La cheminée est surmontée par un miroir qui dissimule un écran de télévision.



### Un téléphone en bakélite

Pour « rematérialiser » la communication, Wilson Associates a souhaité remettre au goût du jour un téléphone à cadran, clin d'œil aux téléphones "crapaud" des années cinquante.

### Des couleurs par touches

Que ce soit sur le plafond de la salle de bain qui est à l'image du plafond de l'Opéra Garnier peint par Chagall, ou les luminaires en verre de Murano, différentes touches de couleurs s'invitent dans la chambre pour apporter de la modernité et rappeler les appartements bourgeois du 19<sup>ème</sup> siècle.

### La table basse : une pièce d'orfèvrerie

La table basse a été dessinée sur-mesure par l'architecte, et créée par Fabienne L'Hostis, spécialisée dans la céramique Raku, une technique ancestrale japonaise datant du 16<sup>ème</sup> siècle.

### Une moquette couture

Les moelleuses moquettes rappellent le tissu caractéristique de Chanel : le tweed chiné.



### Une tête de lit imaginée en paravent

Tristan Auer rend hommage à un élément de décoration qu'il affectionne tout particulièrement : une tête de lit imaginée en paravent. Cette composante permet de créer autour de l'élément central qui est le lit, une atmosphère enveloppante et cosy avec une touche baroque. Le tissu habillé de motifs floraux et animaliers, est signé Dedar. Le motif provient d'un dessin d'archive qui, dans son interprétation textile, rend hommage aux décorations des Coromandel – les paravents chinois en vogue en Europe aux 17<sup>ème</sup> et 18<sup>ème</sup> siècles, omniprésents dans l'appartement de Gabrielle Chanel, au 31 rue Cambon, à deux pas du Scribe.



### Plongée dans une salle de bain pensée selon les codes du luxe des appartements bourgeois du 19<sup>ème</sup>

Du sol terrazzo au plafond coloré, des robinetteries rosées aux moulures hautes en bois ; dans la salle de bain, la superposition de matières est partout : céramique, effet marbre.




### Détails et références

Inspiré du quartier, le caractère de l'hôtel fait écho à l'architecture voisine. Les chambres sont truffées de détails rappelant la vie muséale du quartier : moulures, bas lambris, colonnes, ou encore un buste de l'atelier Prométhée, à l'intérieur du dressing.

# UNE VOLONTÉ

DE CASSER LES CODES  
DE L'HOSPITALITÉ



Casser les codes de l'hospitalité, tel est le parti pris de Tristan Auer pour Le Scribe afin de faire place à l'expérience en s'adaptant aux nouvelles attentes des voyageurs.

Aujourd'hui, le voyageur souhaite avant tout se sentir comme chez lui, tout en vivant une expérience inédite. La seule beauté de la décoration n'est plus le seul critère de visite. L'émotion ressentie pendant le séjour, l'immersion dans l'histoire du lieu et de son quartier, l'accueil et les conseils du concierge, ou encore les plaisirs culinaires : chaque détail a son importance. Chacun s'approprie ce décor et s'invente son histoire le temps de son séjour.

Ce parti pris traduit avant tout ce qu'un hôtel doit incarner aujourd'hui : un lieu de rencontre à toute heure, inscrit pleinement dans la vie du quartier.

# DES PARTIES COMMUNES

## PENSÉES COMME UN LIEU D'ÉCHANGE

### **La galerie des nouvelles images**

Visionnaires, c'est au Scribe que les frères Lumière présentent en 1895 la toute première projection mondiale du cinéma. Véritable hommage à ses pionniers de l'art numérique, la galerie des nouvelles images est une galerie d'art dédiée à l'image photo, vidéo, cinématographique ou numérique.

### **Le lobby**

Le lobby a été entièrement repensé pour devenir un lieu dédié à la restauration et à la détente. Il donne désormais accès à un espace totalement décloisonné, tant d'un point de vue visuel qu'expérientiel. Autour d'un bar central façon "comptoir", qui relie le restaurant et le lobby lounge, cette adresse bistronomique propose désormais un espace de vie contemporain, élégant et ingénieusement éclectique. Disponible à toute heure du jour et de la nuit, la cuisine proposée mixe tradition française et audace contemporaine. Véritable lieu de détente, il a aussi vocation à être un lieu d'échange et de cohabitation, entre les hôtes et le monde extérieur.





### **Le bar du Scribe**

Au cœur de l'hôtel, le bar du Scribe une adresse mythique parisienne. Lieu privilégié de rendez-vous de la Rive droite et du quartier de l'Opéra, s'y sont croisés les grands noms de la littérature, de la musique, de la danse ou encore du cinéma. Réinventé par Tristan Auer en préservant l'esprit Club qui l'a toujours animé, le bar trône en pièce maîtresse et accueille les clients à toute heure de la journée dans une ambiance feutrée et élégante. Confortablement installés au comptoir en demi-lune, ou lovés dans un fauteuil Club, les hôtes peuvent y savourer, outre les incontournables grands classiques, une carte de cocktails aux influences méditerranéennes, des assiettes à partager et une carte simple et goûteuse.

### **Rivages**

À deux pas de l'Opéra, ce lieu avait été, voici plus d'un siècle, le théâtre d'une naissance, celle du cinéma. Les frères Lumière y avaient en effet présenté notamment "L'arrivée d'un train en gare de La Ciotat"... la Méditerranée, déjà !

Quelle prémonition...

Aujourd'hui, c'est dans ce salon sous une superbe verrière que se découvre le nouveau restaurant du Scribe « Rivages ». On y déguste une cuisine méditerranéenne, de saison et de partage au caractère authentique – magnifique retour aux sources.

Née de la mer, du soleil et du vent, la cuisine de Chef Denis Rippa (ex Chef de l'hôtel Matignon) met en scène légumes et fruits, poissons et crustacés, mais aussi crudo, risotto, pâtes et mythique Tropicienne. Les vins suivent et font voyager les hôtes du Sud de la France à l'Italie ou à la Grèce. Toute la lumière de la Méditerranée trouve ici son accomplissement... un lieu, un instant, une magie...

### Le Café Scribe

Le Café Scribe propose aux clients de l'hôtel ou de passage, dans un espace entièrement réinventé, de découvrir ou redécouvrir cette adresse gourmande et ultra parisienne.

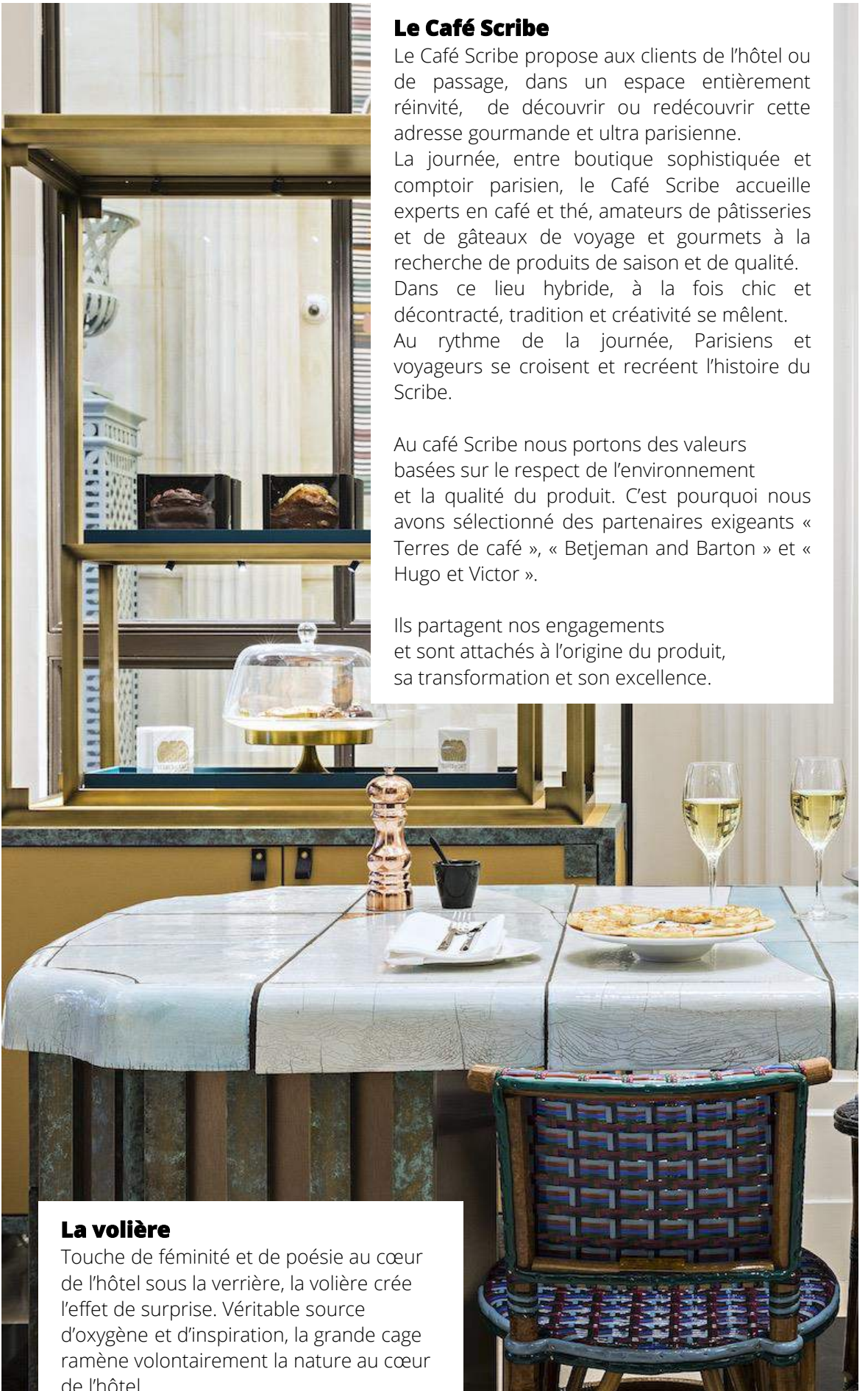
La journée, entre boutique sophistiquée et comptoir parisien, le Café Scribe accueille experts en café et thé, amateurs de pâtisseries et de gâteaux de voyage et gourmets à la recherche de produits de saison et de qualité. Dans ce lieu hybride, à la fois chic et décontracté, tradition et créativité se mêlent. Au rythme de la journée, Parisiens et voyageurs se croisent et recréent l'histoire du Scribe.

Au café Scribe nous portons des valeurs basées sur le respect de l'environnement et la qualité du produit. C'est pourquoi nous avons sélectionné des partenaires exigeants « Terres de café », « Betjeman and Barton » et « Hugo et Victor ».

Ils partagent nos engagements et sont attachés à l'origine du produit, sa transformation et son excellence.

### La volière

Touche de féminité et de poésie au cœur de l'hôtel sous la verrière, la volière crée l'effet de surprise. Véritable source d'oxygène et d'inspiration, la grande cage ramène volontairement la nature au cœur de l'hôtel.



# UN CONCEPT HÔTELIER

## AU-DELÀ DES MURS

Dans la continuité du parti pris design parisien véhiculé par l'Atelier Tristan Auer /// Wilson Associates – repenser l'hôtellerie parisienne imprégnée de son histoire tout en incarnant la modernité – Le Scribe revendique une approche collaborative pour incarner l'esprit parisien en sollicitant les clients et les ambassadeurs. Ainsi les Parisiens, les voyageurs et les équipes du Scribe co-crée une nouvelle expérience de vie à la parisienne en développant des offres et des services ultra personnalisés. Cette initiative a pour vocation de remettre le client au cœur de l'esprit du Scribe et d'en faire l'adresse parisienne incontournable.



## VIVRE À LA PARISIENNE :

LES CONSEILS DE L'ÉQUIPE CONCIERGES CLEFS D'OR



Avec un savoir-faire et une qualité de service mondialement reconnus, l'équipe Concierges Clefs d'Or souhaite faire vivre aux clients du Scribe une expérience de vie parisienne inoubliable. Envie de pique-niquer sur les bords de Seine, d'admirer la Tour Eiffel scintiller ou de faire les magasins dans les plus belles boutiques parisiennes ? Les équipes du Scribe promettent de donner toutes les clés aux voyageurs afin de réussir leur séjour typiquement parisien.

# L'HÔTEL

## EN DÉTAILS

### L'HÔTEL EN CHIFFRES

- 201 chambres dont 38 suites luxueuses et Duplex
- Un restaurant 42 couverts
- Un bar 49 places
- Un café 30 places
- 6 salles de réunion
- 1 salle réception
- 1 salle fitness

Tarif moyen pour une nuit dans une chambre double classique (petit-déjeuner non inclus) : à partir de 450€

### INFOS PRATIQUES

#### Sofitel Le Scribe Paris Opéra

1, Rue Scribe, 75009 - Paris  
Tel.: +33 (0)1 44 71 24 24

#### À proximité

Des sites prestigieux : L'Opéra Garnier, la Place Vendôme, les Grands Boulevards et les grands magasins

Musées : Le Louvre, le musée des Arts Décoratifs et le Grand Palais  
Divertissements : L'Olympia, le Grand Rex, le théâtre Edouard VII

#### Transports

Opéra, Madeleine, Havre Caumartin RER A Auber, Roissy Bus (50 m)

[sofitel-le-scribe-paris-opera](https://www.sofitel-le-scribe-paris-opera.com)  
[@sofitel](https://twitter.com/sofitel)  
[@hotelscribe](https://twitter.com/hotelscribe)  
[#LiveTheFrenchWay](https://twitter.com/LiveTheFrenchWay)  
[#parisienspirit](https://twitter.com/parisienspirit)  
[#LiveTheFrenchWay](https://twitter.com/LiveTheFrenchWay)  
[#AccorLiveLimitless](https://twitter.com/AccorLiveLimitless)  
[#LeScribeParis](https://twitter.com/LeScribeParis)

## À propos de Sofitel

Sofitel Hotels & Resorts est l'ambassadeur de l'élégance, de la culture et de l'art de vivre à la française à travers le monde. Fondé en 1964, Sofitel a été la première marque d'hôtellerie de luxe française à se développer à l'international et compte aujourd'hui plus que 120 adresses aussi élégantes que singulières, situées dans les destinations les plus prisées du monde. L'enseigne Sofitel est évocatrice d'une conception raffinée et discrète du luxe contemporain, associant dans chacun de ses établissements une touche d'élégance française au meilleur de la culture locale. Sofitel compte des établissements aussi remarquables que le Sofitel Paris Le Faubourg, le Sofitel London St James, le Sofitel Munich Bayerpost, le Sofitel Dubai The Obelisk, le Sofitel Mexico City Reforma, le Sofitel Washington DC Lafayette Square, le Sofitel Sydney Darling Harbour, ou encore le Sofitel Bali Nusa Dua Beach Resort. Sofitel fait partie de Accor, un leader mondial de l'hôtellerie, fort de plus de 5 200 hôtels et de 10 000 espaces de restauration et bars implantés dans 110 pays.

[sofitel.accor.com](https://sofitel.accor.com) | [all.accor.com](https://all.accor.com)  
[group.accor.com](https://group.accor.com)

---

## Photos

@Yann Deret

©MyrMuratet (grands magasins – p.4)

©Charly Bouvron (façade de l'hôtel – p.4)