

139 RUE SAINT-DOMINIQUE

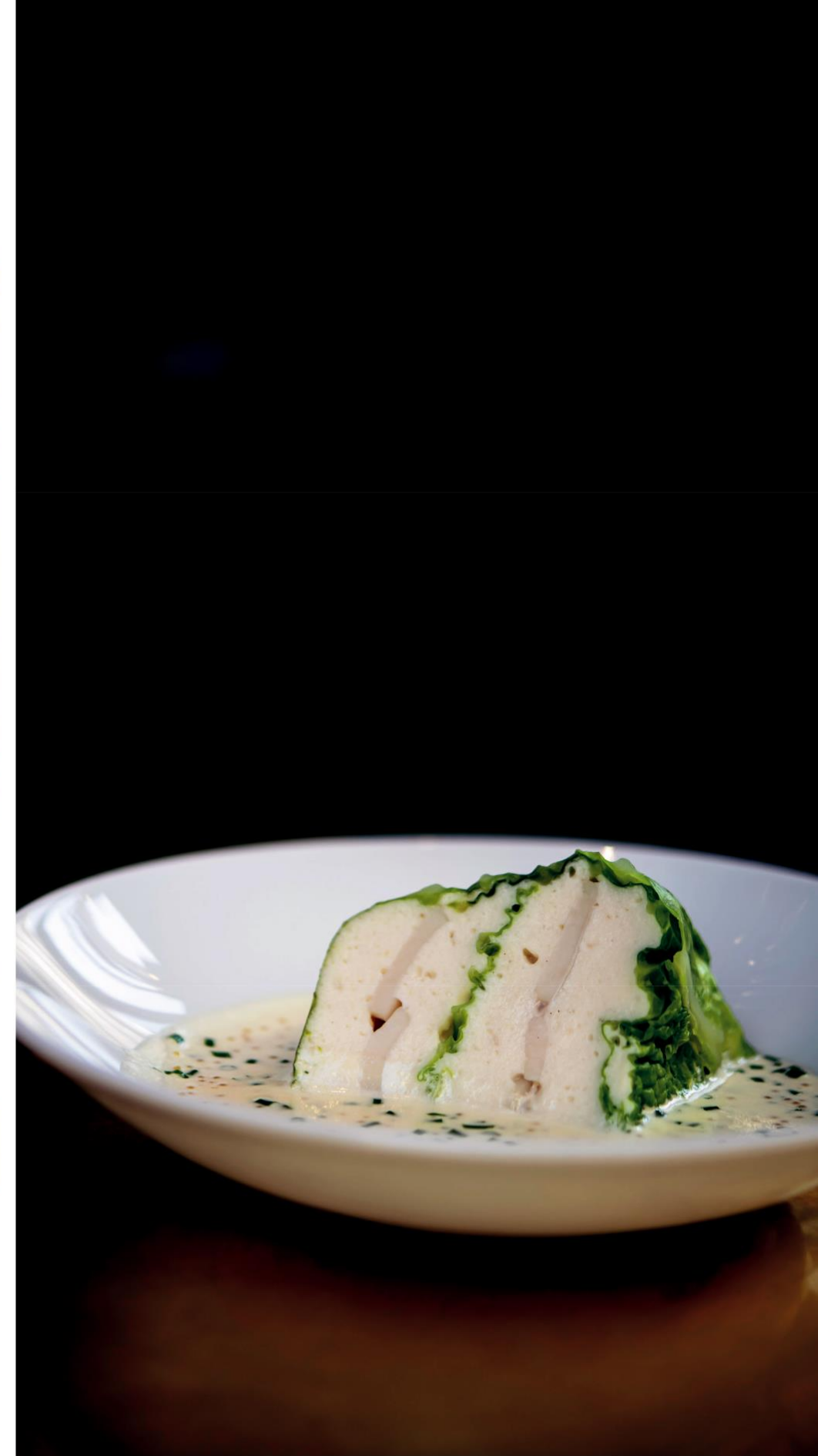
PARIS



139 rue Saint-Dominique, l'art du café parisien
ouvre un nouveau chapitre.

À l'heure où les restaurants revisitent souvent les
recettes, le Café Lignac revendique une cuisine
ancrée dans la tradition, faite de gourmandise et
de plats emblématiques français.

Dans cette atmosphère de café typiquement
parisien - avec comptoir, service continu et plat du
jour -, les convives se régaleront de recettes
classiques, rappelant le registre de la cuisine
bourgeoise. Partage, tradition et transmission sont
au cœur de cette nouvelle adresse.



LA CUISINE

Cyril Lignac délivre une cuisine ancrée dans la tradition française, mettant en avant les plats de toujours que l'on aime tant : œufs mimosa, vol-au-vent de ris de veau, saumon à l'oseille... Il dévoile des recettes de saison axées sur le goût faisant la part belle aux jus, sauces et cuissons mijotées. Réconfort et gourmandise sont ici de mise. Un plat du jour vient aussi cadencer le menu.

La carte du Café Lignac s'inscrit dans la continuité de celle que proposait Christian Constant, l'ancien propriétaire du lieu. Certains de ses plats mythiques, tels que le cassoulet, sont toujours à la carte, clin d'œil à l'esprit de transmission qui guident au quotidien Christian Constant et Cyril Lignac.

À l'heure des desserts, les grands classiques sont aussi de la partie, que ce soit la tarte Tatin, le baba au rhum ou encore le mille-feuille. Des classiques incontournables qui font tant plaisir.



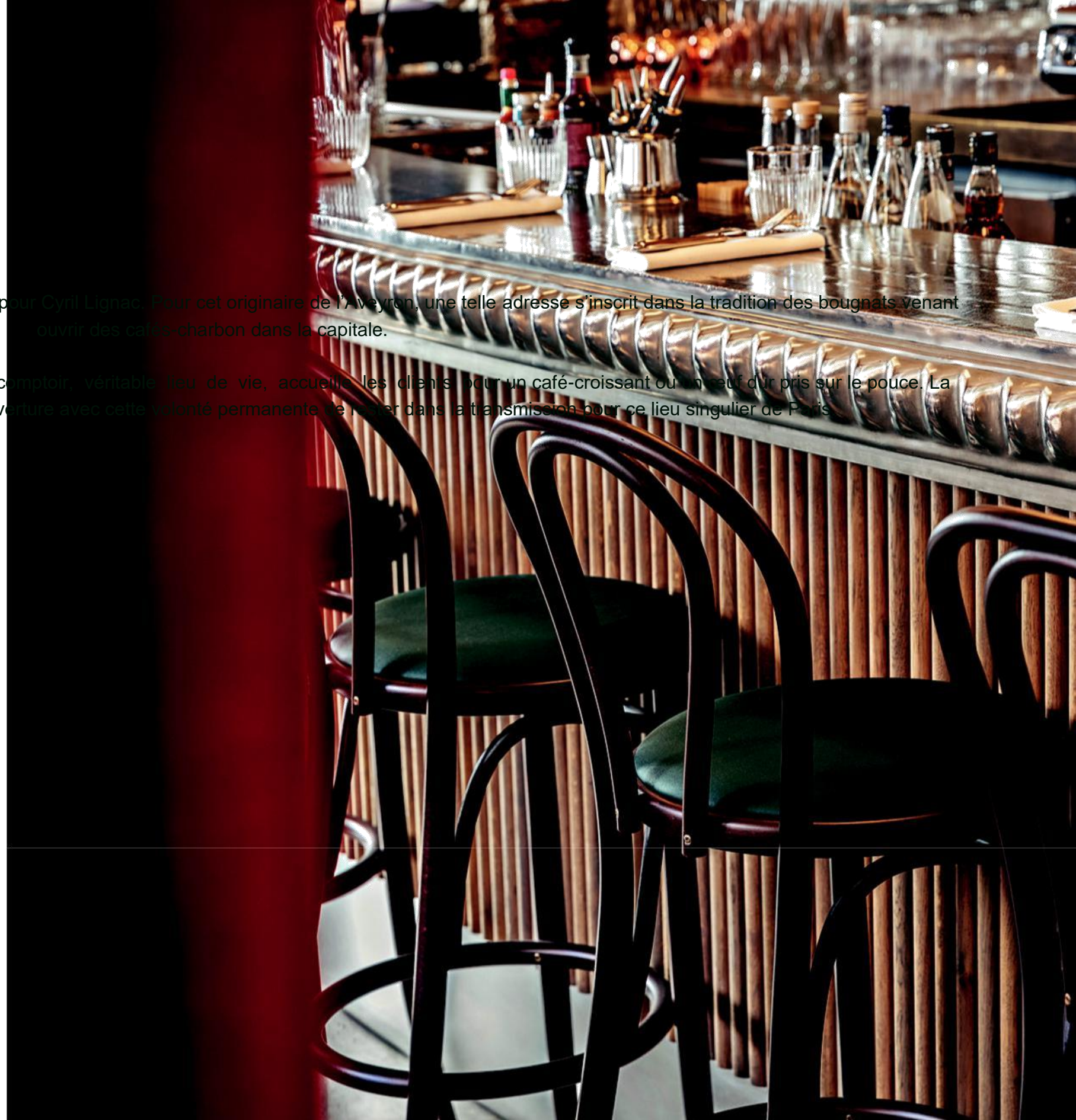
LE LIEU

L'ambiance des cafés parisiens est particulièrement évocatrice pour Cyril Lignac. Pour cet originaire de l'Aveyron, une telle adresse s'inscrit dans la tradition des bougnats venant ouvrir des cafés-charbon dans la capitale.

L'esprit du café parisien est ici totalement respecté : un grand comptoir, véritable lieu de vie, accueille les clients pour un café-croissant ou un œuf dur pris sur le pouce. La salle, joyeuse et animée, a été rénovée pour l'ouverture avec cette volonté permanente de rester dans la transmission pour ce lieu singulier de Paris.

Ouvert non-stop de 7h30 à 23h00, le Café Lignac est d'autant plus vivant qu'il est installé en plein cœur de la rue Saint-Dominique, à quelques pas de la Tour Eiffel. Cette rue rythmée de commerces de bouche dans ce quartier vibrant plaît tout autant aux Parisiens qu'aux touristes ayant envie de s'essayer à cette cuisine traditionnelle française.

« Je suis ravi d'avoir pu racheter ce café emblématique, véritable bijou d'architecture. Pour moi qui suis originaire de l'Aveyron, il incarne l'art de vivre à la parisienne et retranscrit à lui seul un petit bout d'histoire. »





139 RUE SAINT-DOMINIQUE

CAFÉ LIGNAC

PARIS

INFORMATIONS PRATIQUES

Café Lignac
139 rue Saint-Dominique, 75007 Paris
+33 (0)1 47 53 73 34
www.cafelignac.com

Accès : École Militaire (M8), La Tour Maubourg (M8),
Varenne (M13), Pont de l'Alma (RER C)

Ouvert 7 jours sur 7
De 7h30 à 23h00

Réservation uniquement au diner : +33 1 47 53 73
34