

Blitz®
eat. drink.
mate. *society*

DOSSIER DE PRESSE

– Bar d'échecs –

INSPIRATION

Les squares de New York

Washington Square, en plein cœur de Greenwich Village, un samedi après-midi. Une vingtaine de tables d'échecs sont disposées en forme d'arène. Le touriste qui s'approche s'inquiète. Il entend des cris. Il aperçoit des hommes intimidants faire des grands gestes sans vraiment discerner si ils sont de joie ou de colère. Le principe est simple. Chaque table appartient à un sans domicile fixe, virtuose des échecs. Paradoxe : un banni de la société qui haranguent les passants afin qu'ils acceptent de jouer une partie.

À la table principale, un rabbin débraillé affronte un jamais-hâbleur. À quelques mètres, un jeune startuper bien né se fait désosser par un sans-abri slave dont les tatouages de prisonnier imposent la distance. Sur toutes les tables, c'est à celui qui frappe le plus fort sur l'horloge. Quelques vociférations, des accusations de tricherie, du yiddish qui répond à du rastafari. Une atmosphère de parfaite amitié règne malgré les apparences ! Les échecs imposent la paix dans leur chaos.



Le théâtre et
la mixité sociale
des échecs de
rue de NYC ont
toujours séduit
les fondateurs
de Blitz Society.
Ils s'en inspirent
aujourd'hui pour
recréer cette
atmosphère
en plein cœur
de St Germain.

BLITZ SOCIETY

Animés par leur passion et forts de leurs expériences de jeu, les fondateurs du Blitz Society comptent bien faire taire le préjugé selon lequel les échecs seraient réservés à une élite cloisonnée.

Blitz Society se veut un lieu où la mixité est Absolue. Qu'elle soit sociale, générationnelle ou encore de niveau de jeu : ici tout le monde a ses chances sur l'échiquier... Seule l'ingéniosité permet de vaincre ! Les jeunes débutants se mêlent aux maîtres, les pères de famille initient leurs enfants, les amis s'affrontent. Désacralisé et accessible à tous, le jeu d'échecs devient le trait d'union qui nous rassemble autour de la table au moins le temps d'une partie.

C'est de cette volonté de communion qu'est né Blitz Society afin d'inscrire cette discipline ancestrale dans une dimension moderne et inclusive.

On rêvait d'un bar feutré où l'on peut jouer en toute intimité sur fond de jazz ? Blitz Society et ses 27 tables d'échecs risque de devenir l'adresse secrète que l'on se chuchote entre initiés.

« BLITZ » :

partie-éclair où la durée de réflexion
par joueur est limitée à moins de 15 minutes.

" Nous avons pensé ce lieu comme un
endroit simple, festif et convivial dont
l'objectif est de créer du lien et un espace
de rencontres autour de la vie des échecs.

Démocratiser. Dépoussiérer.

Le plaisir du jeu dans un espace
dédié à l'histoire des échecs "

– Les fondateurs de Blitz Society –



INAUGURATION

Jeudi 14 octobre,
Blitz Society fait
sa grande inauguration.

De 19h à 23h, le nouvel espace parisien
dédié aux échecs vous ouvre ses portes !

Pour les as des 64 cases, plaisir assuré...
Pour les invités, spectacle garanti !

Blitz Society respecte la règle selon laquelle la Dame est la pièce la plus puissante du jeu. C'est donc quatre championnes que l'on met à l'honneur. Un quatuor de femmes au parcours exceptionnel, véritables figures de proue d'une révolution déjà en marche ...

Ayant accumulé les victoires face à des concurrents essentiellement masculins, et ce jusqu'aux plus hautes marches du podium, Sophie Milliet, Alessia Santeramo, Mitra Hejaipour et Lara Armas sont les invitées prestigieuses de cette inauguration.

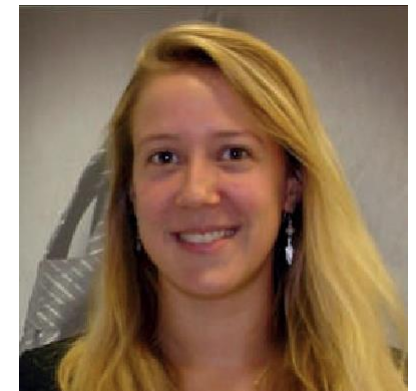
Sophie Milliet est Maître International et Grand Maître féminin. Elle a été championne de France à six reprises (2003, 2008, 2009, 2011, 2016, 2017) championne des pays méditerranéens en 2015, et médaillée de bronze du championnat du monde jeunes en 2001.

Alessia Santeramo est Maître féminin italienne et membre de l'équipe nationale. Elle a été trois fois vice-championne d'Italie lors des éditions du championnat d'Italie d'échecs des clubs en 2012, 2015 et 2016.

Mitra Hejazipour est également Grand Maître international féminin. Elle a été championne d'Asie en 2015. En 2019, cette joueuse a osé concourir sans foulard alors qu'elle portait les couleurs de l'Iran. Une audace qui lui a valu d'être exclue de son équipe nationale. Elle vient d'obtenir l'autorisation de représenter la France, où elle s'est exilée, dans les compétitions internationales. Elle est aujourd'hui le symbole du combat des femmes pour la liberté en Iran.

Lara Armas a grandi dans une famille de joueurs d'échecs passionnés. Habituee aux podiums lors de championnats, elle fut l'une des premières femmes à devenir entraîneuse. Également arbitre, animatrice charismatique, Lara se consacre aussi beaucoup au chessboxing, discipline dans laquelle elle est devenue championne du Monde en 2019. Personnalité incontournable des échecs en France, elle est membre du comité directeur de la fédération.

Ce 14 octobre, elles se prêtent au jeu et affrontent joueurs chevronnés comme novices dans une ambiance détendue et chaleureuse.



Blitz Society se révèle ainsi comme un espace de brassage et de liberté où tout est possible, y compris se mesurer aux plus grands Maîtres !

CONCEPT

eat. drink.

Des artisans singuliers, une cuisine de terroir, faite pour être partagée.

Blitz Society s'est entouré d'une « dream team » de l'artisanat culinaire : pâté en croûte de Yoann Lastre, charcuterie de Gilles Verot, jambons Bellota Bellota, fromages de Marie- Anne Cantin et pâtisseries d'Arnaud Larher... Proposés principalement sous forme de planches à partager, les mets s'accordent avec une belle sélection de vins naturels, liqueurs d'exception et de bières artisanales.

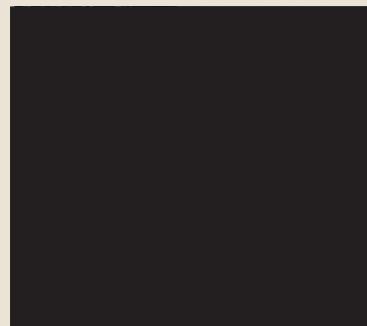




music.

Une atmosphère intimiste pour les amateurs de JAZZ.

Blitz Society explore dans ses préférences musicales le chassé-croisé entre échecs et jazz. Une sélection pointue de free jazz, hardbop et be bop pensée pour jouer sereinement aux échecs.



LIEU

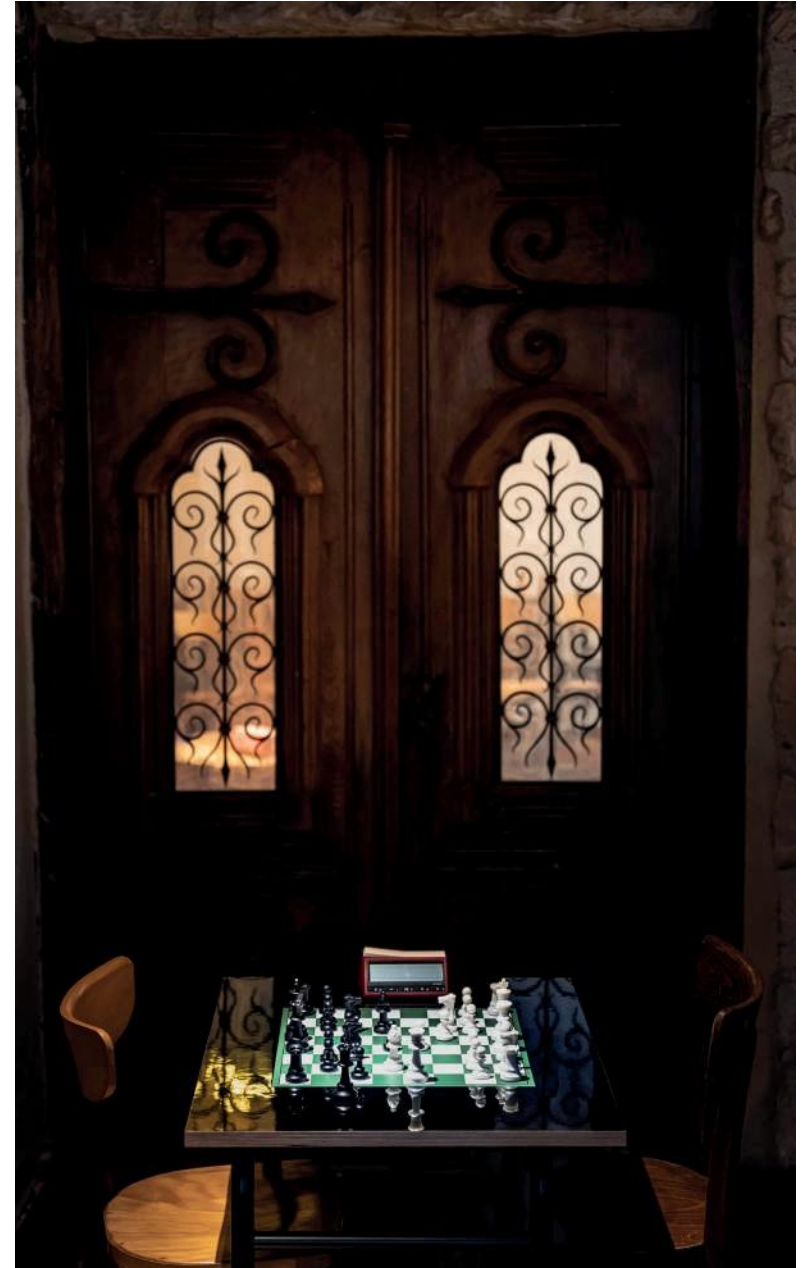
Blitz Society, rue du Sabot, est situé à la fois dans le centre de Saint Germain et dans une rue désuète et énigmatique.

Pour concevoir le décor, Blitz Society a fait appel à Sandra Benhamou.

L'intérieur de Blitz Society résiste à la modernité : façade d'époque avec structure et poutres apparentes, pierres anciennes provenant de l'église de St-Germain-des-Près, atmosphère intemporelle et intimiste.

Le cahier des charges était donc simple : ne pas substituer de la simple décoration à l'intégrité d'un espace unique, harmoniser la rencontre d'un espace et d'un jeu. Pour cela, des matériaux bruts tels que de la terre cuite brune et du bois patiné se confrontent avec le parquet ancien et les vieilles poutres. La lumière, tamisée, vient juste éclairer les échiquiers et créer un effet de clair-obscur.

Les murs se fondent avec les pierres anciennes. Des chaises chinées se mêlent à des tables de jeux dessinées sur mesure, dans un esprit écolier. Quelques tables basses et fauteuils tapissés viennent réchauffer l'atmosphère pour y accueillir quelques spectateurs ou joueurs.





@ Cyrille Jerusalem

DÉCORATION

Sandra Benhamou imagine des intérieurs sophistiqués qui allient art contemporain et design, mobilier vintage et pièces sur mesure.

Projets publics ou résidentiel haut de gamme, elle imagine avec rigueur et exigence des ambiances éclectiques, ponctuées d'une once de féminité, où la lumière joue un rôle principal.

Sandra Benhamou s'attache à peaufiner chaque ligne du scénario avec un grand sens du détail, distille ses talents de décoratrice ensemblière au profit d'univers raffinés et expressifs.

Elle édite aujourd'hui ses propres collections de mobilier dessiné avec exigence et précision et réalisé avec par des artisans français au savoir-faire d'excellence.



Ouvert du mardi au dimanche de 11h à 23h

4 rue du Sabot - 75006 Paris

CONTACT

