



WORLD OF WINE

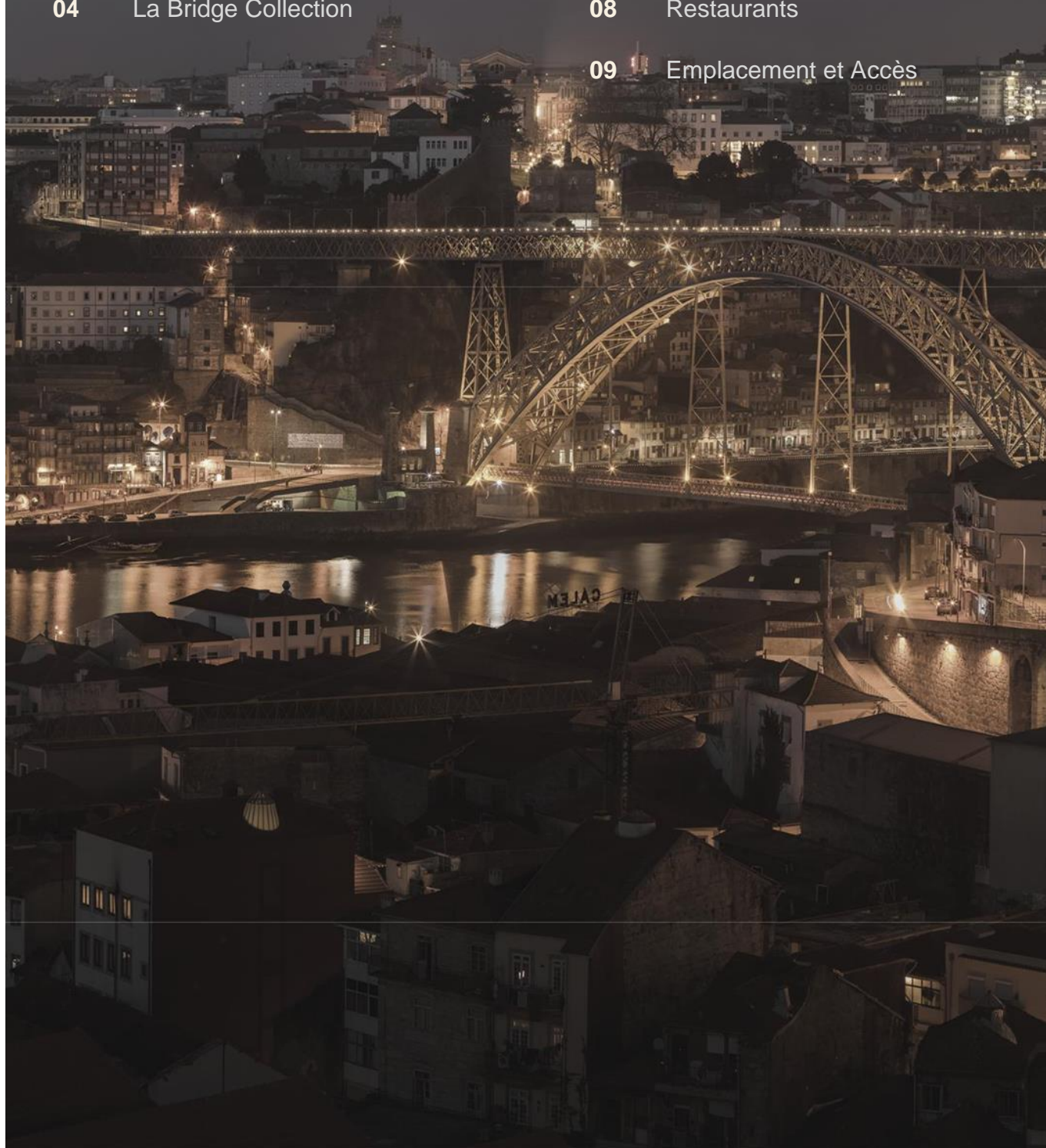
LE NOUVEAU QUARTIER CULTUREL
DE PORTO



DOSSIER DE PRESSE

© World of Wine 2021 | Rua do Choupelo, 4400-088 Vila Nova de Gaia,
PORTO

03	Introduction	05	Musée de la Mode et du Textile
04	L'Expérience du Vin	05	L'Histoire du Chocolat
04	P.R.A.T.A.(Porto à Travers les Âges)	06	L'École du Vin
04	La Planète du Liège	07	Lieux
04	La Bridge Collection	08	Restaurants
		09	Emplacement et Accès





WOW PORTO

Le quartier du vin à Porto

Un nouveau quartier culturel et touristique est né à Porto. World of Wine (WOW Porto) propose six expériences différentes et neuf restaurants, bars et cafés. Il comprend également l'école du vin, de nombreux magasins, une salle d'exposition et un espace événementiel. WOW Porto compile l'histoire et les émotions qui se dissimulent derrière le vin portugais, le rituel autour de cette boisson et l'industrie du liège. Mais cela va bien au-delà du vin, en se plongeant dans le patrimoine historique de Porto et en révélant les secrets de certaines des principales industries de la région, telles que le textile et la mode, ainsi que le chocolat.

Le projet, classé comme Intérêt National Potentiel (PIN), a pour mission de renforcer l'offre culturelle de la ville de Porto et d'augmenter l'attractivité touristique de la région. Au total, ces 35 000 m² mêlent culture, tradition et art, dans un voyage aussi amusant qu'éducatif, pour tous les âges.

Le projet est soutenu par le groupe partenaire The Fladgate, propriétaire d'importantes marques de vin de Porto, d'hôtels, de restaurants et d'entreprises de distribution et de durabilité.

EXPÉRIENCES (I)

L'EXPÉRIENCE DU VIN

L'Expérience du Vin (The Wine Experience), est conçue aussi bien pour les amateurs de vin novices que pour les professionnels et les oenologues expérimentés. Dans le but de démystifier le vin, cette expérience fournira une connaissance approfondie de tout ce qui contribue à sa production : le sol, le climat, les cépages, ainsi que tous les processus qui influencent la qualité des vins jusqu'à la dégustation.

PORTO À TRAVERS LES ÂGES

L'Expérience "Porto à Travers les Âges" (Porto Region Across the Ages) est un excellent point de départ pour comprendre le patrimoine historique et culturel de "la ville invaincue". Cette exposition utilise l'histoire pour montrer la manière particulière d'être de Porto : c'est un voyage dans le temps, des conquêtes et découvertes, en passant par les invasions françaises, la Guerre Civile et la Révolution Industrielle, pour terminer avec la prospérité de Porto aujourd'hui, qui repose sur des piliers solides tels que le vin, la mode et l'industrie textile, la culture et le patrimoine.

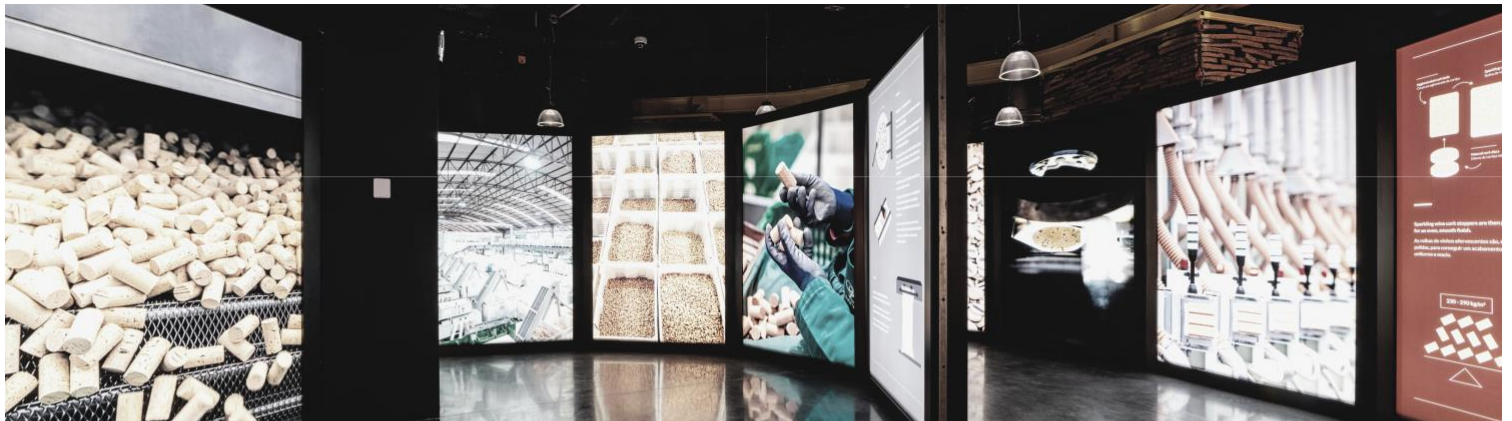
LA PLANÈTE DU LIÈGE

Dans la Planète du Liège (Planet Cork), vous pourrez découvrir le monde incroyable de ce matériau, depuis ses utilisations ancestrales jusqu'aux usages les plus variés et les plus avant-gardistes, comme les bouchons de vin ou l'industrie aérospatiale.

Les visiteurs commenceront par être surpris par une réplique d'un chêne géant. L'expérience est entièrement interactive et invite à découvrir tout ce que le liège a à offrir, des effets spéciaux au cinéma à son utilisation dans le monde de la mode.

LA COLLECTION BRIDGE

La Collection Bridge (The Bridge Collection), une collection personnelle d'Adrian Bridge de verres à vin et de verres à pied d'une valeur inestimable, transmet magnifiquement l'histoire et les coutumes associées à cette boisson. Cette expérience permet de voyager à travers les différentes époques et civilisations en apportant des détails sur les festivals et les rituels, tant païens que religieux.



EXPÉRIENCES (II)

MUSÉE DE LA MODE ET DU TEXTILE

Le musée de la Mode et du Textile (Porto Fashion & Fabric Museum) se situe dans un bâtiment historique datant du XVIII^e siècle et comprend une chapelle de l'architecte Nicolau Nasoni, dont les fresques ont été restaurées. L'expérience réunit deux collections qui montrent différents aspects du design et de la mode.

Le premier niveau passe en revue l'industrie textile au Portugal. Les visiteurs peuvent découvrir l'importance du secteur dans le développement du nord du pays et de l'économie nationale, en se tournant vers le passé, en reflétant le présent et en révélant ce que devrait être l'avenir de l'industrie ; avec un accent important sur la qualité et le développement durable.

Le deuxième niveau consiste en une présentation de la mode portugaise, de la chaussure nationale et de l'art magistral du filigrane, considéré comme l'ADN de la mode au Portugal, depuis les années 80.

L'EXPÉRIENCE "PINK PALACE"

Pink Palace, est le musée WOW Porto dédié à raconter l'histoire du vin rosé, en passant en revue ses techniques de fabrication et ses variétés. Il explore également l'art de vivre et la culture autour des rosés, avec beaucoup de plaisir, d'originalité et de surprenant.

Cette expérience a été conçue comme un « road trip » dans un éternel été rose. C'est un voyage à travers les vignes baignée par le soleil d'été, du Portugal à la Provence, dans onze salles où les visiteurs peuvent s'amuser, prendre des photos et interagir avec des espaces excentriques et amusants, d'un trône de pierre à un cabriolet rose. Les visiteurs peuvent également découvrir que les rosés sont élaborés à partir de raisins cultivés dans différentes régions et climats du monde, en utilisant une série de techniques de vinification; et ils pourront déguster cinq variétés de rosé : Quinta do Vale do Bragão Rosé, AIX Gran Vin de Provence Rosé, Mateus Rosé, Vértice Rosé Bruto et Croft Pink Rosé Porto.

L'HISTOIRE DU CHOCOLAT

Avec l'Histoire du Chocolat, WOW Porto explique ce qu'est le chocolat (bien plus qu'une simple douceur !), d'où il vient et comment il est fabriqué. Des plantations de cacao à l'élaboration du chocolat, tout sera montré pas à pas à travers les douze différentes étapes qui composent l'exposition.

Le premier voyage nous emmènera aux origines du chocolat, qui provient des plus anciennes civilisations d'Amérique centrale, où le cacao a un rôle sacré. Ensuite, les visiteurs pourront suivre le voyage du chocolat de l'Amérique à l'Europe, à travers le cacao liquide et les barres de chocolat telles que nous les connaissons aujourd'hui.

À WOW Porto, il y aura une véritable chocolaterie et tous les visiteurs de l'Histoire du Chocolat auront le privilège d'observer, en temps réel, le processus de transformation des fèves de cacao en chocolat. La visite se termine par une dégustation des chocolats produits au sein même de WOW Porto, et par la possibilité de goûter d'autres spécialités et recettes à la cafétéria et à la boutique.



L'ÉCOLE DU VIN

Pour les amateurs de vin novice, les experts et les professionnels, l'École du Vin (The Wine School) proposera des cours pour tous les niveaux. Avec trois salles de formation, dont deux avec une salle de dégustation et une avec une cuisine, c'est l'endroit idéal pour tout apprendre sur le vin portugais, notamment comment le différencier et le choisir, comment l'associer avec les plats et les apéritifs, etc.

Le programme comprendra des cours d'introduction au vin portugais, d'une durée de 90 minutes. Ces cours auront lieu le matin ou l'après-midi, et constitueront un souvenir pratique que chacun pourra emporter de Porto, ainsi qu'un excellent moyen de devenir un ambassadeur du vin portugais. The Wine School propose également différentes possibilités de cours personnalisés, notamment des visites dans les vignobles de certains producteurs de vin de la région.

Pour les plus expérimentés, The Wine School proposera une formation plus experte dispensée par le célèbre Wine & Spirit Education Trust (WSET).



LIEUX

LIEUX

ÉVÉNEMENTS WOW Porto

Situé dans un emplacement de choix à Porto, WOW Porto sert de lieu stratégique pour les événements, qu'ils soient personnels ou d'entreprises. WOW Porto dispose d'un espace à usages divers, d'une capacité de 250 personnes, entièrement couvert par une baie vitrée, avec une vue magnifique sur la ville. Le lieu est idéal pour les lancements de produits et les fêtes, offrant des éléments divertissants pour toute célébration, tels qu'une piste de danse et un bar, ainsi qu'un chauffage sur la terrasse.

GALERIE WOW

Outre les six expériences, musées, restaurants, bars et l'école du vin, WOW Porto se veut également un puissant accélérateur culturel et artistique grâce à la Galerie WOW, qui a le potentiel d'accueillir des expositions temporaires d'envergure internationale, et ainsi étoffer l'offre culturelle de la ville de Porto.

L'espace de 400m² sert de toile blanche pour les artistes qui peuvent le personnaliser selon leurs envies.

RESTAURANTS

1828

L'emplacement de 1828 offre une vue unique sur les rives du fleuve Porto et du Douro. En plus des splendides paysages, les visiteurs peuvent apprécier l'élégante décoration intérieure du restaurant.

Le menu est axé sur la cuisine de saison et évolue au fil des saisons. La carte des desserts est axée sur le chocolat qui se marie parfaitement avec les vins de Porto.

Le restaurant, dont le nom vient de la guerre civile portugaise, honore les nombreuses épreuves surmontées par la ville Porto, la "ville invaincue".

THE GOLDEN CATCH

Le Portugal est une destination connue pour son long littoral et son abondance de poisson frais. La morue, par exemple, est un aliment de base du régime portugais depuis des siècles. Par conséquent, tout ce qui est servi à The Golden Catch est de haute qualité et de la plus grande fraîcheur. Les visiteurs peuvent choisir le type de poisson et de légumes et de sauces qui l'accompagne.

Le Golden Catch, comme Root & Vine, dispose d'une terrasse extérieure sur le WOW Square.

SOUPIR

Soupir est une cafétéria située à côté du guichet principal. En plus d'un délicieux expresso, le café présente une grande variété de douceurs traditionnelles portugaises. Cet espace est parfait pour tous les amateurs de desserts.

CAFE VINTE VINTE

Une pause méritée pour déguster les chocolats made in WOW. Ce café propose une délicieuse gamme de friandises sucrées à base de chocolat produit dans la propre chocolaterie de WOW. Aux commandes, Pedro Araujo, maître chocolatier, a voyagé dans les plantations du monde entier pour fabriquer des chocolats uniques avec la marque Vinte Vinte. Le café est intégré au musée The Chocolate Story, mais l'accès au café est gratuit pour tous ceux qui visitent WOW.

LEMON PLAZA

Le Lemon Plaza est décoré comme une place typiquement portugaise. Imaginé comme un espace idéal pour socialiser et profiter pour prendre le petit déjeuner ou déguster quelque chose de léger à tout moment de la journée.

ROOT & VINE VÉGÉTARIEN

En tant que restaurant végétarien, Root & Vine a pour objectif d'offrir une alternative, sans faire de compromis sur la qualité ou l'authenticité.

Bien que chaque plat soit végétarien, y compris certains plats végétaliens, le restaurant offre une grande variété de protéines savoureuses et colorées pour répondre aux préférences de chacun.

ANGEL'S SHARE WINE BAR

Angel's Share est le terme qui définit le processus d'évaporation qui se produit lorsque le vin vieillit en fûts. C'est également le nom du bar à vin WOW, où sont servis les meilleurs vins du monde. Dans cet espace, chaque verre est servi avec des plateaux de fromage et de charcuteries.

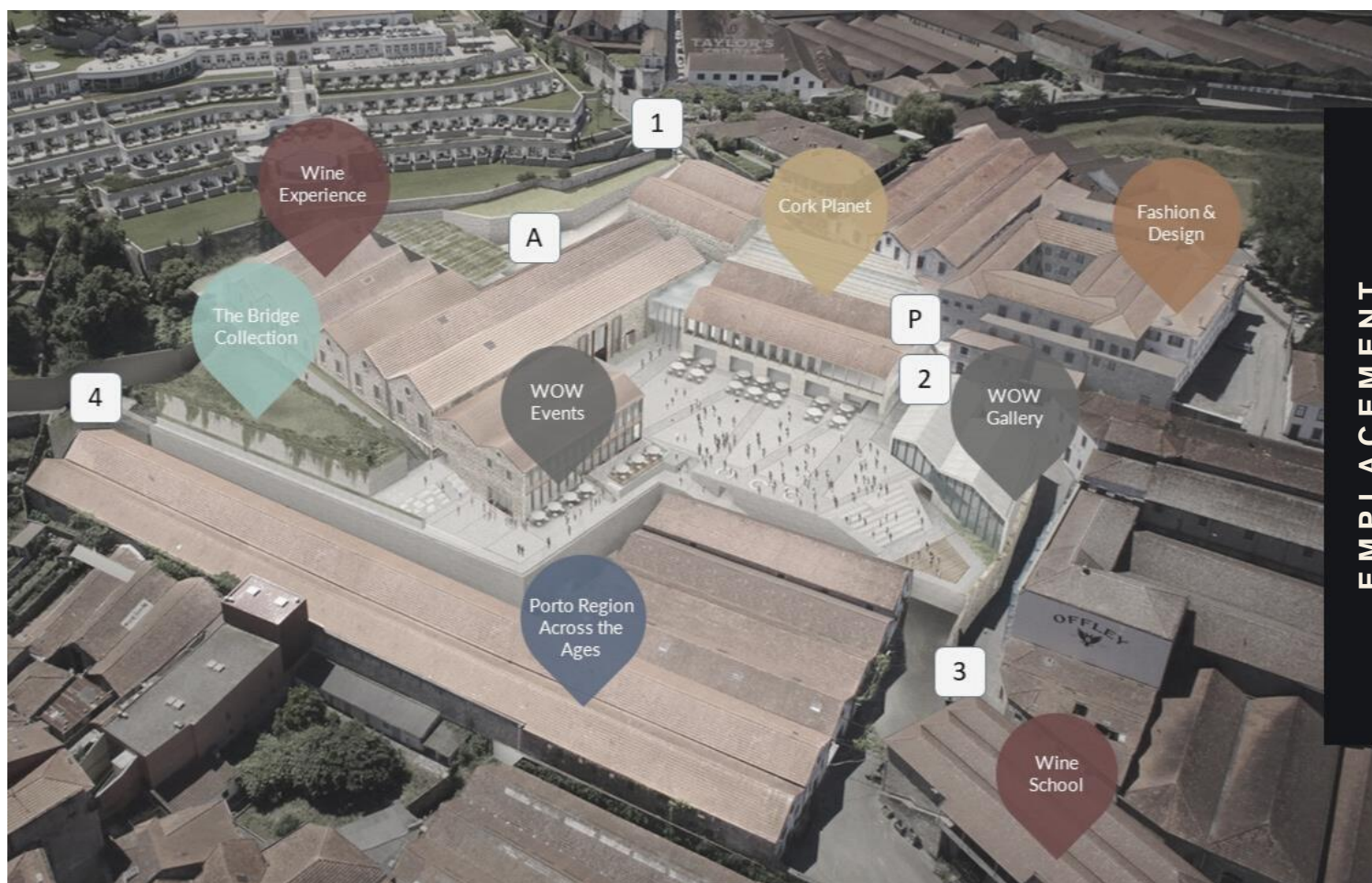
Angel's Share est stratégiquement situé au deuxième étage au-dessus de la place principale, à la fin de l'itinéraire de visite de l'expérience du vin et de l'expérience du liège. Il dispose d'une terrasse extérieure, parfaite pour les jours plus chauds.

T&C

T&C est un restaurant dont le décor est inspiré du monde du vin accueille une sélection des meilleurs plats portugais. Le décor est cosy, la terrasse est romantique et la carte réserve quelques surprises, comme la francesinha réalisée avec une recette très spéciale.

MIRA. MIRA

Le restaurant Mira Mira se trouve à l'intérieur du Musée de la Mode et du Textile. C'est un restaurant de haute cuisine, dont le menu est préparé avec un soin nutritionnel rigoureux.



WOW PORTO

Emplacement et Accès

Le WOW Porto est situé dans la Rua do Choupelo, à Vila Nova de Gaia. Il y a quatre moyens d'accès. Trois des entrées sont situées sur la Rua do Choupelo : l'une est la plus proche de l'hôtel, le Yeatman (1), où se trouve l'accès au bus (A), la deuxième entrée est plus éloignée de l'hôtel sur la Rua do Choupelo (2), et la troisième est située exactement au début de la rue qui mène au quai de Vila Nova de Gaia (3). La quatrième entrée est utile pour les visiteurs qui souhaitent utiliser les transports publics. Elle est située sur la Rua Cândido dos Reis (4) et se trouve à moins de 10 minutes à pied de la gare General Torres ou de la station de métro Jardim do Morro.

L'entrée aux espaces extérieurs de WOW Porto est gratuite et comprend l'accès aux restaurants, aux cafés et à la zone commerciale.

Les activités et les expériences de l'école du vin, ainsi que les événements et les expositions sont payants.

