



HOTEL

MATHIS

PARIS

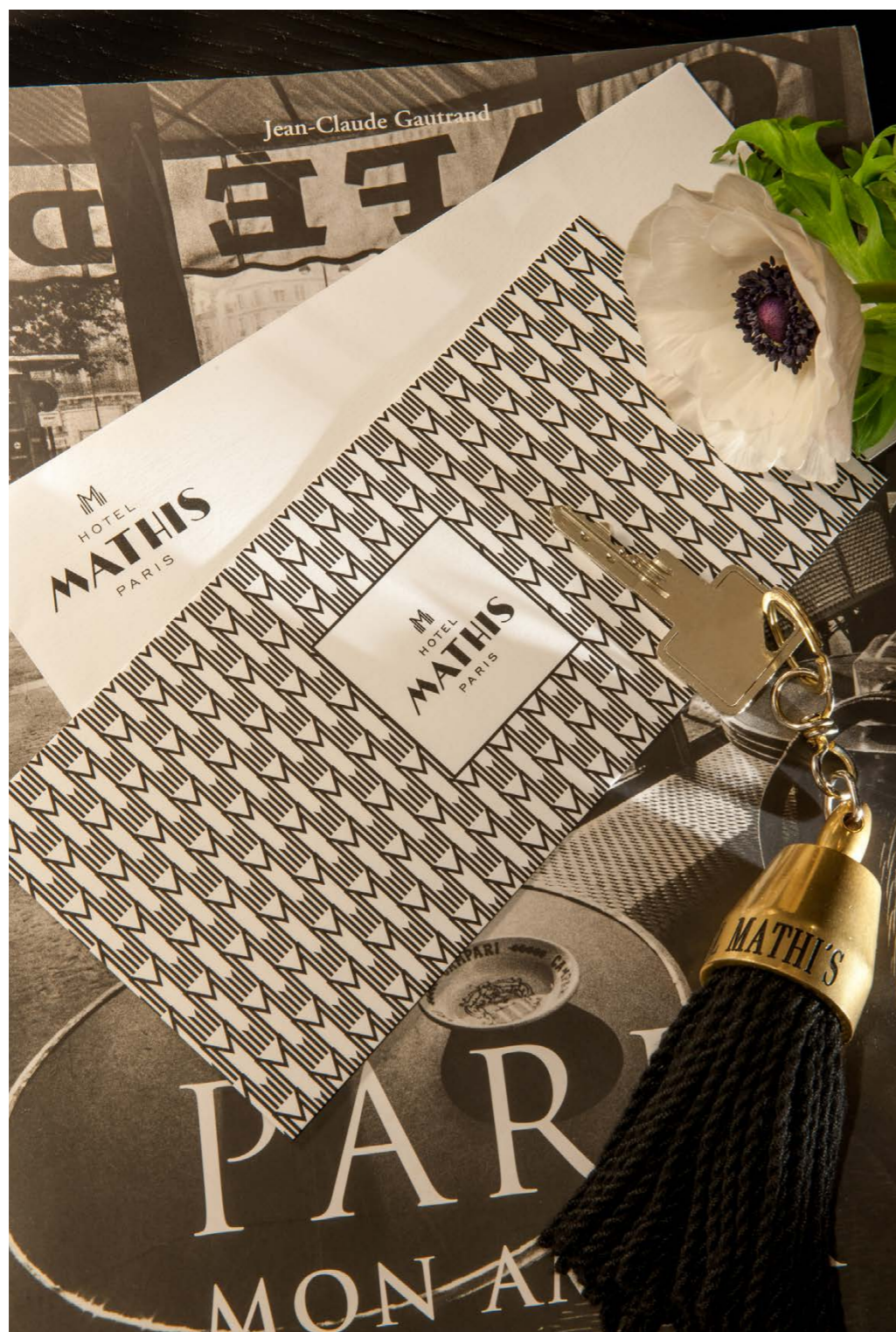


HOTEL MATHIS PARIS

Le Mathis
“tout change,
rien
ne change”



D'une maison de fête
à une maison de vie,
la transformation du Mathis
était évidente, cohérente.



HOTEL MATHIS PARIS

Le temps des mondantés



Il s'en est passé des choses, derrière ces murs désormais sages de la rue de Ponthieu. Longtemps le Mathis fut cette adresse secrète et sélect où l'on venait brûler la nuit par les deux bouts, du crépuscule jusqu'à l'aube.

Gérald Nanty a régné sur ce lieu intimiste et romantique de 1996 à 2010.

Dans son bar-boudoir de velours carmin, l'iconoclaste propriétaire recevait autant de vedettes que d'anonymes, friands de cette ambiance veloutée où l'on sirotait des cocktails tout en faisant des rencontres.

Françoise Sagan, Edouard Baer, Valentino ou Frederic Beigbeder ont eu leurs habitudes sur ces fauteuils molletonnés en plein coeur de Paris. Yves Saint-Laurent, Françoise Fabian ou Florian Zeller ont fréquenté ce refuge festif, parmi d'autres fopées de noctambules soigneusement sélectionnés pour leur allure, leur esprit ou leur bonne éducation.

HOTEL MATHIS PARIS

Le temps de la métamorphose



Le Mathis est tout autre depuis 2015. Cette année-là, le groupe H8 Collection, rachète les murs du bar mythique, du restaurant, mais aussi de toutes les chambres au-dessus, que Gérard Nanty avait acquis sur le tard.

Après d'intenses rénovations, le Mathis rouvre alors ses portes sous la forme d'un hôtel discret, plein de charme, qui colle à l'idée que Jean-Philippe Cartier, fondateur du groupe H8 Collection, se fait de l'hôtellerie contemporaine. « *Chacune de nos acquisitions est emblématique d'un certain style, français, authentique et singulier* » explique-t-il.

Transformation réussie. L'adresse mythique du 8^{ème} arrondissement se métamorphose en une maison élégante où l'accueil et la personnalisation du service sont au cœur de la philosophie de l'hôtel.

Yan Vanderwal est le garant de cet accueil chaleureux. Le jeune directeur a des racines ancrées dans la Bretagne de son enfance. Après plusieurs expériences dans le monde de l'hôtellerie et de la restauration auprès de Jean-Philippe Cartier, ce dernier lui confie les clés du Mathis dès sa réouverture sous l'étendard H8 Collection en 2015. Son énergie et sa bonne humeur sont les meilleures vitrines de cet hôtel qu'il tient comme sa propre maison. Ici les clients sont reçus un peu comme des amis, en toute intimité, avec grande attention.





HOTEL MATHIS PARIS

Une déco bien ancrée dans son temps



« *L'objectif était de redonner aux clients un univers dans lequel ils se sentent bien, d'imaginer un cocon cosy* »

Au Mathis, tout a changé dans l'allure, mais rien n'a changé dans la philosophie. Les clients de l'hôtel débarquent toujours dans une adresse très singulière, comme il n'y en a pas deux dans Paris. Il n'y a qu'à voir le hall d'entrée d'inspiration art-déco. On le découvre lumineux, rayonnant même, avec son alliance de jaune et de noir dans les lignes, sur les murs ou dans le mobilier d'accueil. Les luminaires IC lights de chez Flos éclairent l'ensemble. Sans parler du plafond voûté et doré qui rend ce lobby éclatant. Au fond apparaît déjà l'escalier, colonne vertébrale de l'hôtel, habillé d'une moquette léopard volontairement kitsch, en souvenir des chaudes nuits qui se sont déroulées ici. L'ascenseur XIX^{ème} lui aussi a son charme un peu suranné qui ramène le client dans une époque révolue.

Le reste de l'établissement a été re-pensé par Sylvia Fabbian. Pour la décoratrice, un hôtel réussi est un hôtel qui comprend l'environnement dans lequel il s'inscrit, qui respecte l'âme de l'existant tout en ajoutant des détails qui marquent le lieu. « *Il est important de savoir où l'on est* » résume-t-elle très justement. L'objectif semble être atteint. Mettre le pied dans l'entrée du Mathis vous confirme que vous êtes bien dans un Paris chic, mais certains éléments de décoration donnent une nouvelle âme à l'endroit.





HOTEL MATHIS PARIS

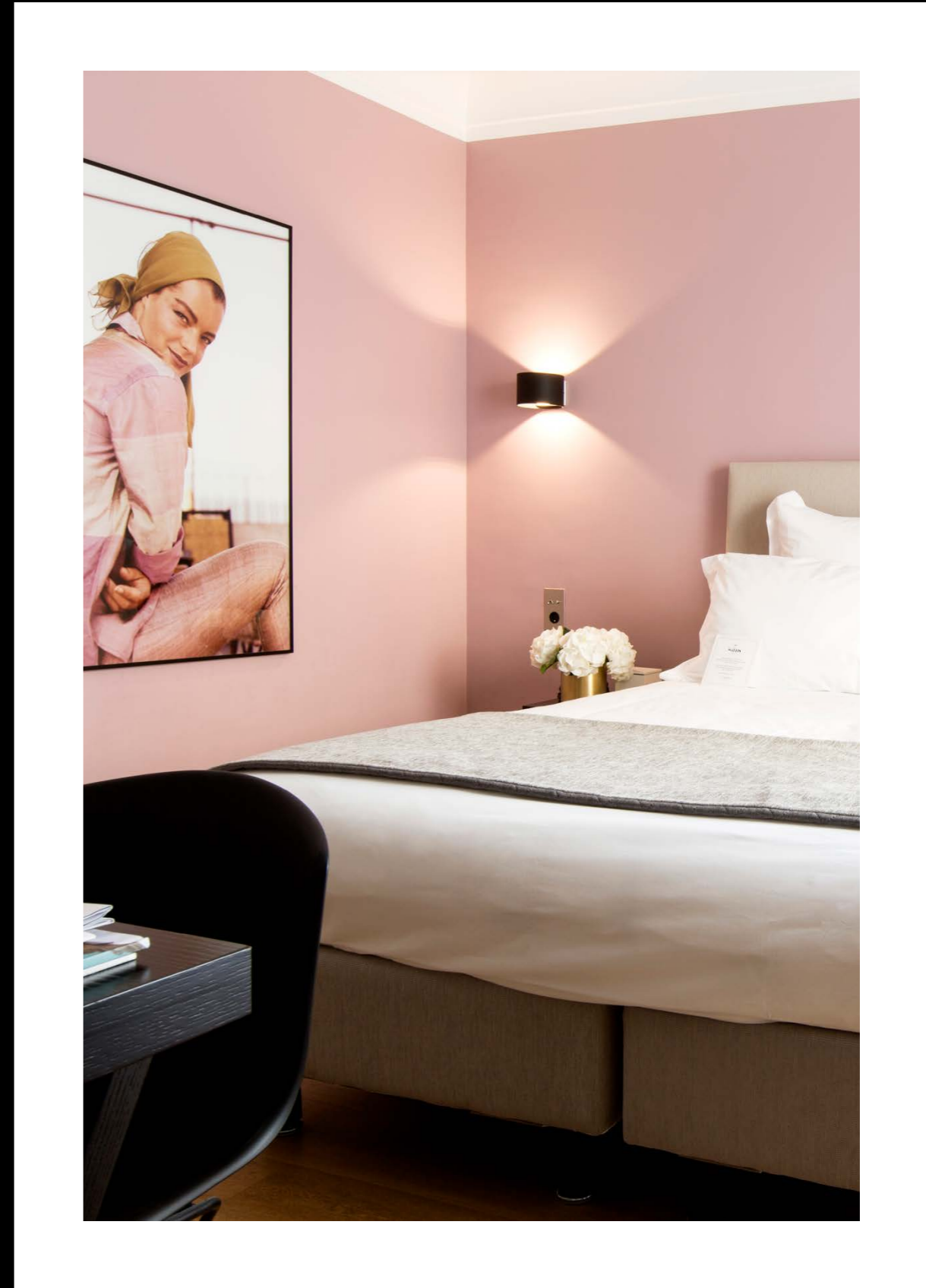
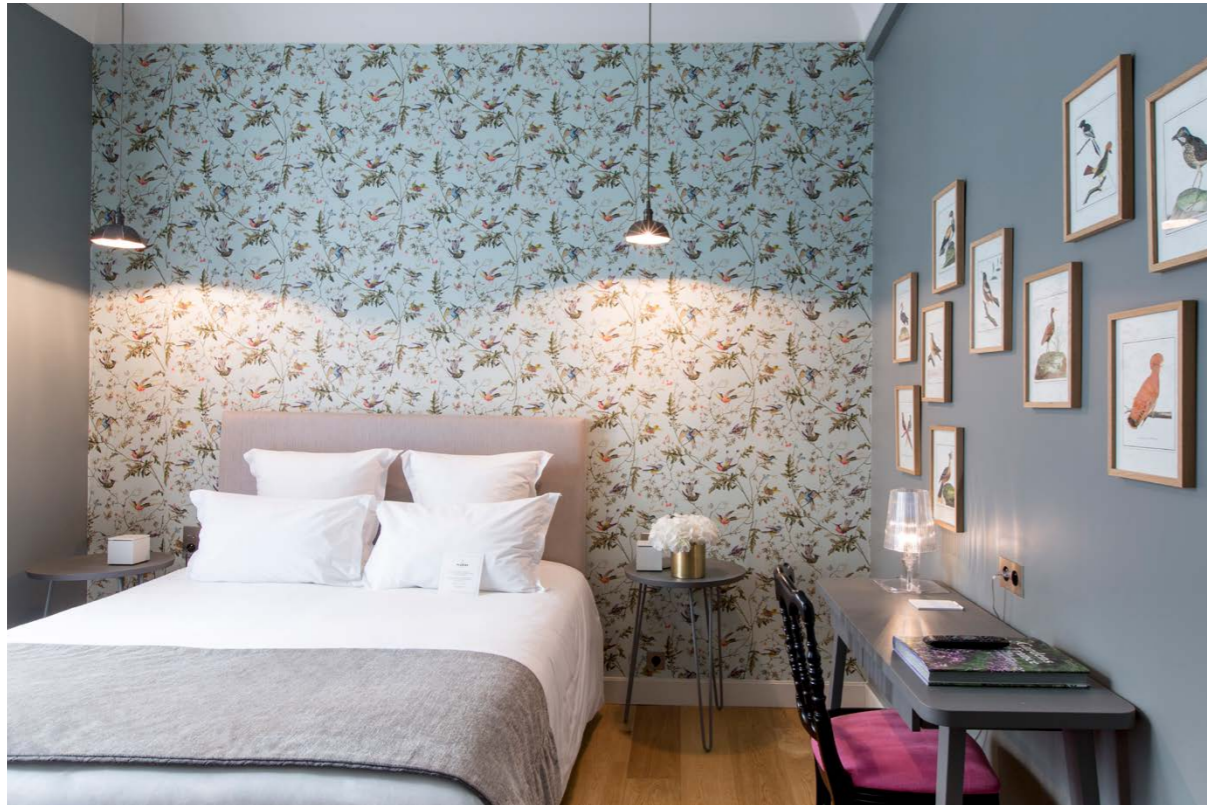
Des chambres toutes uniques



*À mesure que l'on écume les 25 chambres de l'hôtel,
un constat s'impose : pas une ne ressemble à sa voisine.*

« J'aimais l'idée qu'elles soient toutes différentes, mais il était nécessaire de ramener des éléments de langage communs » explique Sylvia Fabbian qui a donné un peu de piquant à chacune d'entre elles. Elle y a distillé des objets chinés aux puces de St-Ouen, mais aussi des lampes de chevet Cuboluce de chez Cini & Nils, ou des chaises Bertoia de chez Knoll. Au sol, les parquets en chêne naturel ont remplacé les moquettes, et les papiers peints de la maison Cole & Son se marient plutôt bien aux peintures de l'autre marque britannique Farrow & Ball. Singe, Perroquet, Jungle, mais aussi Gainsbourg, ou Bardot... chacune a son thème, son atmosphère propre. Il y en a des communicantes pour ceux qui souhaitent y descendre en famille. Beaucoup sont orientées sur la rue de Ponthieu, et certaines ont même un petit balcon filant, idéal pour prendre un bol d'air au réveil et humer les parfums de la ville à quelques pas des Champs-Élysées.

« L'objectif était de redonner aux clients un univers dans lequel ils se sentent bien, d'imaginer un cocon cosy » conclut Sylvia Fabbian, qui a réussi de créer au Mathis un univers qui s'adapte autant aux touristes qu'aux clients d'affaires à la recherche d'une expérience différente, plus originale.







HOTEL MATHIS PARIS

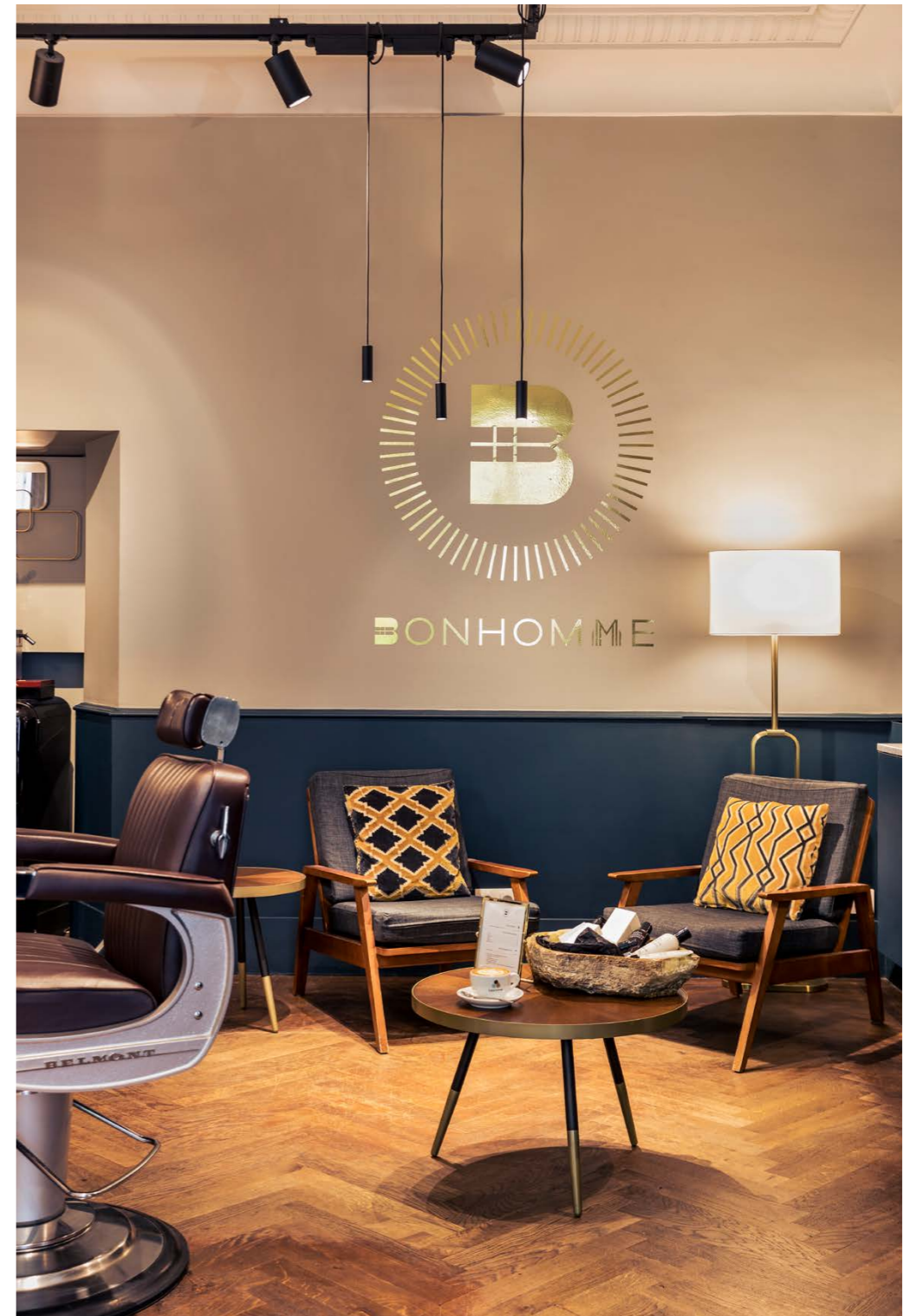
Un restaurant transformé en salon de barbier



« Dans cet univers dédié, tout a été imaginé pour les hommes... »

Là où se déployait le restaurant, la maison Bonhomme a pris ses quartiers. Cet espace de vie est dédié exclusivement aux cheveux et barbes des hommes. L'enseigne créée par Aurélien Bertrand propose des prestations de coiffure et de soins de qualité dédiés aux hommes portés par des coiffeurs barbiers passionnés.

Le salon du Mathis, le plus intimiste de la marque, conçu comme un boudoir pour homme, jouxte le lobby de l'hôtel. Centré sur un îlot, les plans de travail en marbre ont été dessinés sur-mesure. Détails subtils de décoration art déco font clin d'œil à l'héritage du Mathis et enjolivent l'ambiance de ce salon confidentiel. Le client se met à l'aise sur des fauteuils Takara Belmont, la meilleure assise possible dans le monde des barbiers. Les soins peuvent alors commencer, aux ciseaux, au rasoir, à la lame, ou avec les produits de beauté de la marque Claudius (en exclusivité à Paris), Redken et Baxter of California. La patte Bonhomme est surtout dans l'écoute attentive des souhaits du client, de ses envies, de ses problèmes, pour que le soin se transforme en un moment décomplexé et relaxant. Récemment, la maison Bonhomme vient d'enrichir son offre grâce à la Tricopigmentation. Cette technique unique de pigmentation du cuir chevelu permet de limiter l'effet visuel de la calvitie. Une nouvelle prestation qui rend un peu plus la marque référente en matière de beauté masculine.





HOTEL MATHIS PARIS

Le bar historique transformé en café



C'est la nouveauté 2023 !



HOTEL MATHIS PARIS

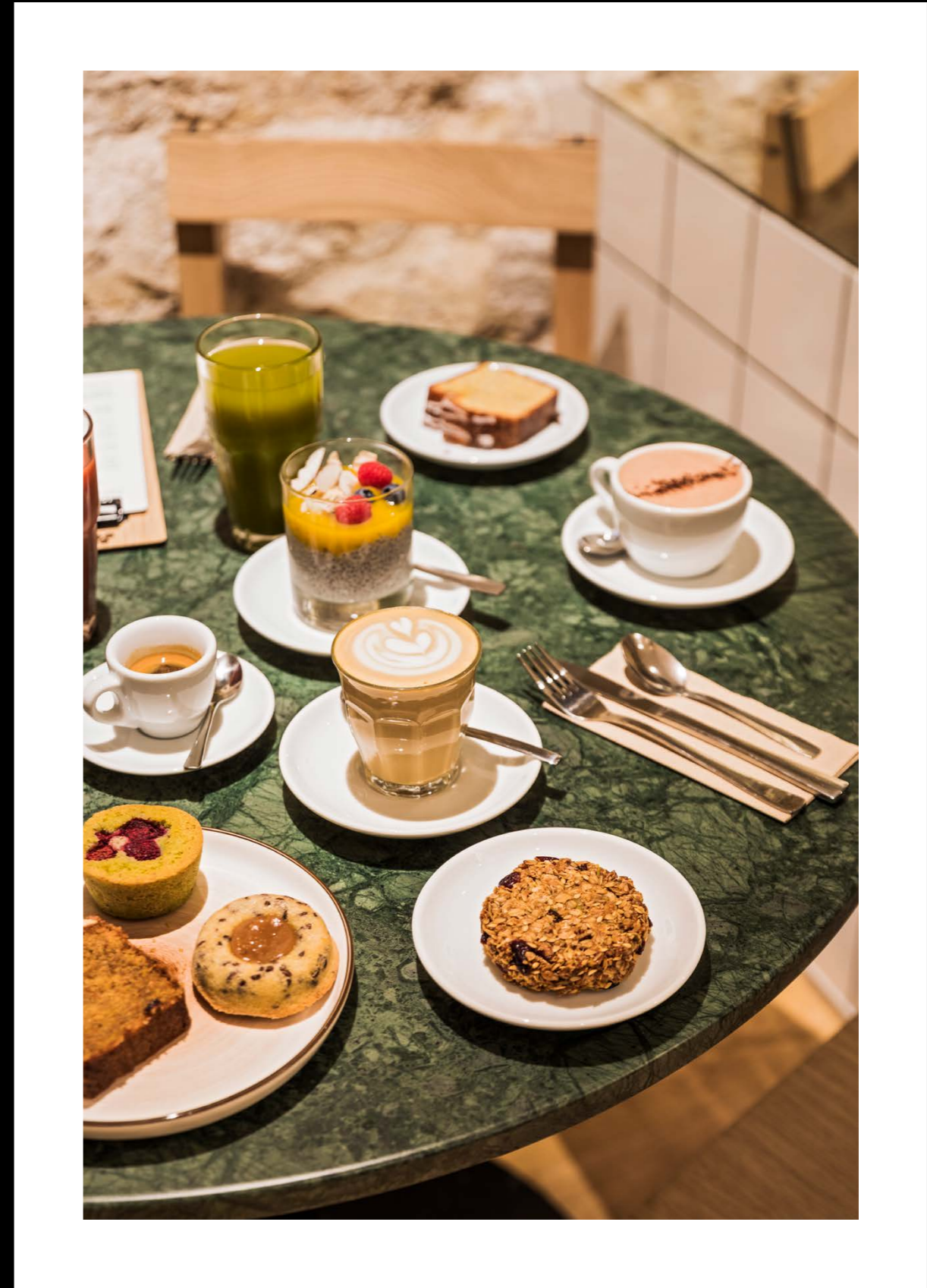
Café Coutume pose ses valises à l'Hôtel Mathis



Coutume investit l'ancien bar mythique du Mathis, et ouvre début mai un nouveau pied à terre dans la capitale.

La marque créée par Tom Clark, d'origine australienne, a déjà plus de dix ans. Le concept se traduit par des cafés pure origine, de grande qualité, et cultivés de manière durable. Des grains sont importés du monde entier, torréfiés avec précision dans un atelier aux portes de Paris, avant d'être servis dans l'un des coffee shops de la marque. Celui du Mathis est le onzième. Le cabinet CUT Architectures, partenaire de l'entreprise depuis ses débuts, a été de nouveau missionné par Coutume pour la réfection totale du lieu qui jouxte lui aussi le lobby de l'hôtel. Afin de rendre visible la cérémonie du café dès la rue un grand comptoir barista a été installé proche de l'entrée, avec l'emblématique KB90 de La Marzocco en inox poli, des moulins haute précision et une vitrine à pâtisseries dans le même alignement. Le design du bar à la fois imposant et raffiné s'inspire des jardinières vertes des Tuileries. Dans la salle, une banquette sur mesure filante et confortable, des murs en pierre apparente exposant le passé de l'immeuble, des détails de marbre vert d'eau et le beau plafond mouluré participent à créer un univers convivial, fait de couleurs douces, et dans lequel on a envie de s'immerger un moment.

La carte, quant à elle, aligne une belle sélection de... cafés d'exception donc, sous forme d'espresso, de cortado (la noisette retravaillée), de cappuccino ou encore de flat white. Des latte, des chocolats chauds ou glacés Valrhona, des jus détox ou des verres de vin font aussi partie de la palette des choix. Mais Coutume c'est aussi une offre de restauration avec des propositions de petit-déjeuner et déjeuner sacrément alléchantes. Que l'on vienne de passer une nuit au Mathis, ou que l'on soit simplement de passage dans la rue de Ponthieu, il n'y a qu'à choisir entre des pancakes de toutes sortes, des tartines, des buns gourmets ou des bowls, sans oublier les fameux gâteaux et pâtisseries que propose l'enseigne.



HOTEL MATHIS PARIS

Informations



25 chambres et suites équipées, TV écran plat, minibar soft drink offerts

5 CHAMBRES CLASSIQUES

Surface de 16m². Salle de bain avec baignoire
À partir de 173€

10 CHAMBRES SUPÉRIEURES

Surface de 20m². Salle de bain avec baignoire ou douche
À partir de 183€

5 CHAMBRES ÉLÉGANCE

Surface de 22m². Salle de bain avec douche
À partir de 193€

5 CHAMBRES JUNIOR SUITE

Surface de 24m². Salle de bain avec baignoire ou douche, Machine Nespresso
À partir de 215€

5 ESPACES FAMILIAUX COMPOSÉS DE

1 chambre classique, 1 chambre supérieure et 1 chambre élégance

5 SUITES FAMILIALES COMPOSÉES DE

1 chambre supérieure et 1 chambre Junior suite

ROOM SERVICE

Service de conciergerie 24h/24, wifi, blanchisserie, location de voiture avec chauffeur, baby-sitting, coiffeur, maquillage, stylisme en chambre, après-midi shopping avec voiture privée, excursions et visites guidées.

BARBIER BONHOMME

Ouvert du lundi au vendredi de 9h30 à 20h30
Réservation au 01 45 63 06 81 ou sur www.bonhomme.com

CAFÉ COUTUME

Ouvert tous les jours de 7h à 17h et de 7h30 à 14h30 le week-end.



A PROPOS DE

H8 Collection



Alliance parfaite de luxe et de simplicité, d'élégance autant que de modernité, les hôtels que nous concevons sont uniques.

Poussez-en la porte et c'est une région qui s'ouvre à vous. des Aples, à la Provence, de la Bretagne à la Vallée de la Loire, en passant par Paris, une charme discret et un service d'exception vous y attendent.

Séjourner dans un hôtel H8 est avant tout une expérience, qu'elle soit hôtelière, culturelle ou culinaire ; une idée particulière du séjour.

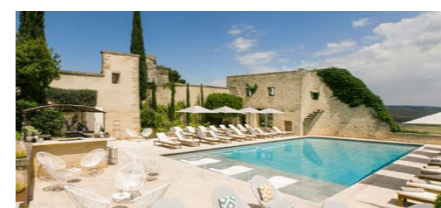
—
www.h8-collection.com



HOTEL MONT-BLANC
5 étoiles

Chamonix / Auvergne-Rhône-Alpes

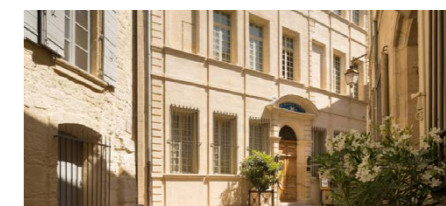
LES HAUTS DE LOIRE
5 étoiles / Relais & Châteaux
Onzain / Val de Loire



LE VIEUX CASTILLON
4 étoiles

Castillon-du-Gard / Occitanie

LA MAISON D'UZES
5 étoiles / Relais & Châteaux
Uzès / Occitanie



CASTEL BEAU SITE
4 étoiles

Perros-Guirec / Bretagne

HOTEL MATHIS
4 étoiles

Paris



HOTEL FLAUBERT
4 étoiles

Trouville-sur-mer / Normandie

DOSSIER DE PRESSE

Hôtel Mathis Paris



3 Rue de Ponthieu
75008 Paris

+33 (0)1 42 25 73 01
www.hotelmathis.com

CONTACTS PRESSE

Xavier Boudry
+33 (0)1 53 64 90 68 / +33 (0)3 62 30 55 76
xboudry@h8-collection.com

Crédit photos : Guillaume de Laubier et D.R.



H8 COLLECTION
HOTEL GROUP

WWW.H8-COLLECTION.COM

WWW.HOTELMATHIS.COM