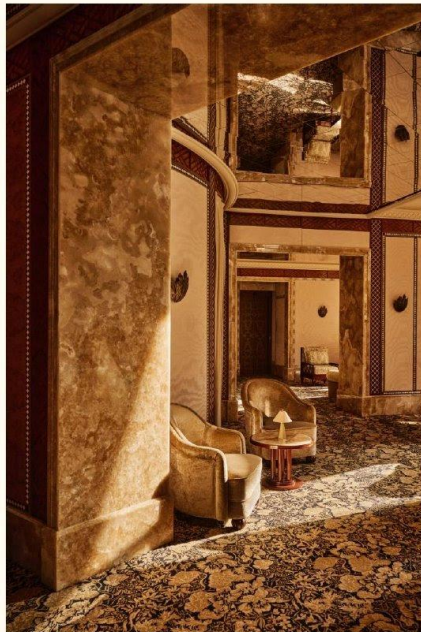


# FRIEDMANN & VERSACE

LE STUDIO FRIEDMANN & VERSACE EST FIER DE FAIRE PARTIE DE  
CE NOUVEAU CHAPITRE  
L'HÔTEL FOUQUET'S OBTIENT LA DISTINCTION  
DE PALACE



A l'angle des Champs-Élysées et de l'avenue George V, le Fouquet's réinvente l'art de vivre à la française en confiant à Friedmann & Versace la Galerie de son hôtel parisien.

## LE FOUQUET'S : UN ÉCRIN PARISIEN UNIQUE EN SON GENRE



Voici un lieu où l'on arrive, d'où l'on part, mais surtout où naît l'envie de rester. Avec sa succession de salons intimistes, la galerie de l'Hôtel Fouquet's est le nouveau rendez-vous du Triangle d'Or, réinventé par Friedmann & Versace. Le studio avait déjà signé pour le Groupe Barrière le restaurant Ciro's et le Bar de la Mer à Deauville, de même que le Ciro's à La Baule.

Lieu de rencontres et d'inspiration, l'Hôtel Fouquet's Paris s'impose comme une institution internationale où se croisent personnalités, artistes et passionnés. Il s'agit de l'une des plus belles adresses de Paris, l'une des plus mythiques aussi.

Depuis plus de 125 ans, la brasserie Le Fouquet's incarne tout l'esprit de la Ville Lumière. C'est à côté de celle-ci que Diane Barrière a voulu un hôtel de rêve, pensé depuis plus de vingt-cinq ans comme l'ambassade de l'art de vivre à la française. Des chambres et suites flottant dans le ciel de Paris au spa et à la piscine accueillis dans ses profondeurs, le Fouquet's se vit, dès sa porte d'entrée, comme une expérience unique de l'hospitalité hexagonale.



## LE FOUQUET'S RENVENTÉ : LA FUSION DES TEMPORALITÉS

Le Fouquet's dévoile aujourd'hui sa Galerie, entièrement réimaginée par Friedmann & Versace. Les deux architectes d'intérieurs signent un univers où se conjuguent métiers d'arts et techniques artisanales. Les références Art déco et l'idée de l'appartement parisien s'y rencontrent, sur fond de patrimoine historique et d'ADN contemporain.

Dès l'entrée, la vaste porte tambour ainsi que le sol du lobby en marqueterie de marbre et d'onix donnent le ton de ce projet unique en son genre.

Fusionnant les styles et les inspirations, la galerie de l'Hôtel Fouquet's cultive cet éclectisme propre aux plus belles résidences parisiennes et à leur luxe feutré, entre jardin d'hiver et bibliothèque d'hôtel particulier.

Virginie Friedmann et Delphine Versace puisent aux racines même de ce goût unique pour le moderniser et l'inscrire dans la grande tradition de la décoration française, à l'image de la moquette au motif pavots inspirée des dessins de Madeleine Castaing, figure de l'architecture d'intérieur du XXème siècle célébrée pour son goût des mélanges inédits.



## LA GALERIE, LE CŒUR VIBRANT DU LOBBY

Véritable extension du lobby, La Galerie s'impose comme le nouveau lieu de vie de l'hôtel, entre salon parisien et espace de rencontre. Ouverte de 8h00 à 22h00, elle invite les hôtes à s'y attarder, que ce soit pour un café matinal, un déjeuner léger, un tea time ou un dîner décontracté. Dans cette atmosphère feutrée et raffinée, fidèle à l'esprit du Fouquet's Paris, La Galerie cultive l'art de recevoir à la française dans un cadre chaleureux et intimiste.



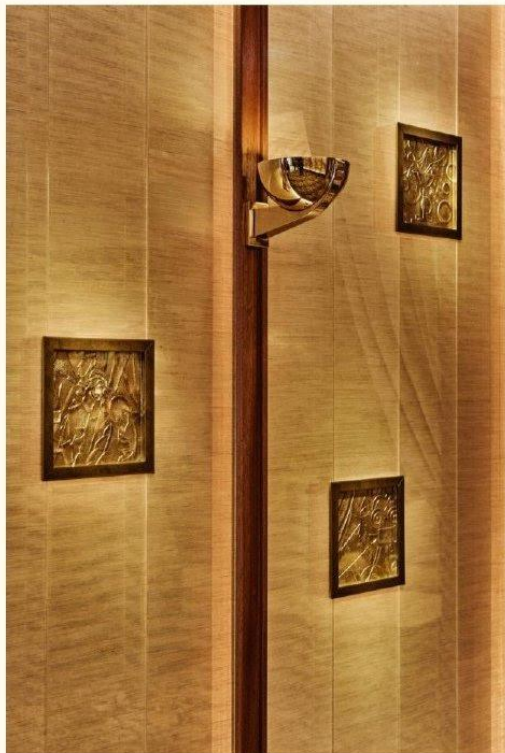
Côté table, la carte dévoile une cuisine contemporaine aux accents parisiens, pensée pour s'adapter à chaque moment de la journée. On y déguste des classiques revisités : salade de king crabe, coquillettes au jambon et truffe, ou encore l'emblématique croque-monsieur. Pour les plus gourmands, le célèbre tiramisu prolonge l'expérience Brasserie.

Pensée comme un lieu de transition autant que de destination, La Galerie incarne une nouvelle hospitalité : un espace vivant où se croisent clients de l'établissement, Parisiens et visiteurs de passage, dans un esprit de convivialité et de partage.



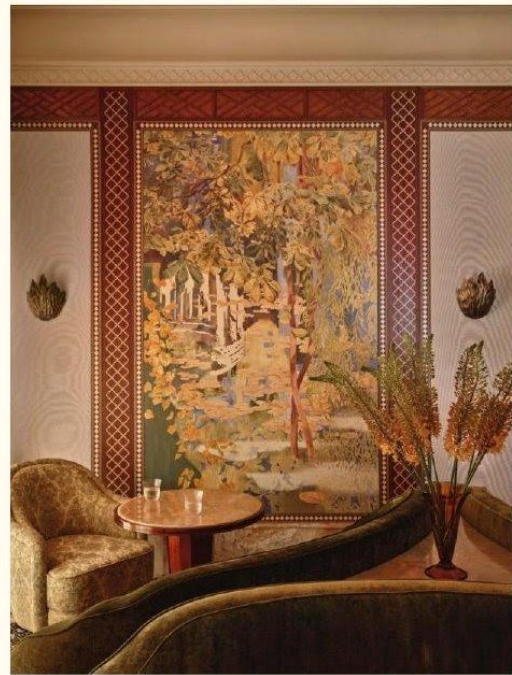
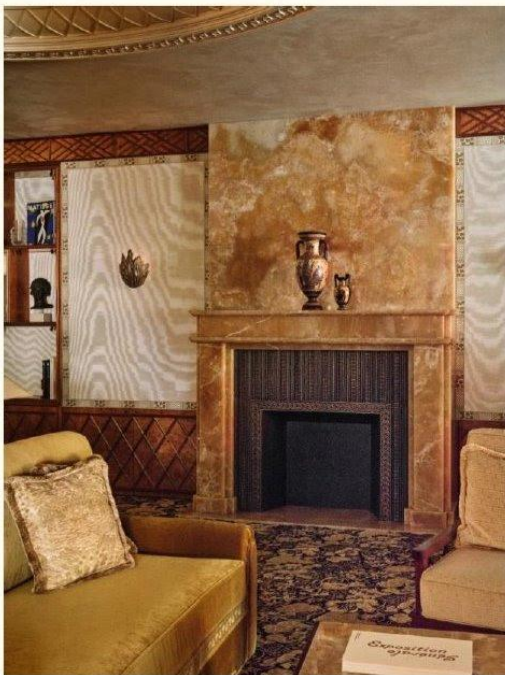
## L'EXCELLENCE DU GESTE ARTISANAL

Les meilleurs artisans d'art ont été réunis pour offrir à ce lieu une identité unique à l'opulence ouatée que l'on devine dès la traversée du passage. Sur les murs, un travail de gravure, de sculpture et de dorure sur verre évoque en quatre chapitres la mythologie des cabarets parisiens et l'insouciance noctambule des années 1920 et 1930, indémodable état d'esprit qui inspira Brassai, Hemingway et Joséphine Baker, Parisiens d'adoption venus d'ailleurs pour briller ici au firmament de leurs Arts. Réalisée à 4 mains par La Compagnie du verre et l'Atelier Higué, cette œuvre dialogue avec le plafond du passage, habillé d'un enduit décoratif réalisé par Gohard et orné de végétaux dans l'esprit d'Armand-Albert Rateau.



Ce récit visuel se poursuit dans les lignes élancées des pilastres, les chapiteaux à inserts de patine de bronze sur staff et les panneaux de loupe d'érable travaillés en livre ouvert, encadrés de marqueteries de bois en sycomore et sapelli composées par Perrine Palu.

Aux murs, les moires gainées soulignées de galons apportent à la fois un rythme graphique et la douceur visuelle propre aux textiles d'exception. L'esprit moderniste vibre dans les œuvres de l'atelier Blundell & Therrien et les bas-reliefs de l'atelier Gohard, célébrant l'enthousiasme de ces années 1920 qui consacrèrent, à Paris, le triomphe du mouvement Art Déco. A la croisée des époques et des savoir-faire, chaque artisan s'est attelé à la complexité de la réalisation de pièces pour la plupart ajustées à la main, exigeant pour certaines d'entre elles plusieurs semaines d'assemblage.



Spécialiste du décor peint, Blundell & Therrien réalise le tableau magistral évoquant les traditionnels marronniers des parcs parisiens. Conçu selon une technique bien connue des artisans d'art français, son secret réside dans le travail sur les épaisseurs d'un mélange de colle et de Blanc de Meudon, garant de ces volumes sculptés, cirés et patinés à la main.



## UNE CURATION ENTièrement SUR-MESURE

L'ambiance lumineuse a fait l'objet de soins spécifiques, jouant autant sur la lumière naturelle que celle des luminaires, chinés ou développés sur-mesure en bronze et en albâtre. Pièce maîtresse installée au centre de la coupole ornée de frises en plâtre et de trompes l'œil géométriques réalisés par Gohard, le lustre a été dessiné par le studio et réalisé en verre structuré.

Sa lumière douce vient baigner le mobilier réalisé sur mesure par la manufacture Henryot, jouant autant sur l'opulence des volumes confortables que la légèreté des treillages de bois. Les fauteuils et canapés en acajou aux rondeurs moelleuses se parent d'un jacquard floral et d'un velours de mohair mordoré.

La pâleur tendre de l'onyx et de l'albâtre, travaillés en manteaux de cheminées et lampes aux lignes graphiques, se fait garante d'une atmosphère accueillante et intimiste.

Chaque espace a fait l'objet d'une curation spécifique, associant objets chinés et chargés de souvenirs, beaux livres et créations spécifiques, à l'image du paravent signé Blundell & Therrien et ses quatre panneaux dorés à la feuille d'or représentant, sur fond de ciel graphique, des oiseaux en vol. Les touches de bronze, les patines de l'atelier Gohard et les dorures apportent, à leur tour, leur éclat vif et soyeux à cet espace enveloppant à l'opulence maîtrisée, comme autant d'invitations au voyage dans le temps, la mémoire, et le plaisir de se délasser.



## A PROPOS DE FRIEDMANN & VERSACE

Fondée en 1999 par Virginie Friedmann et Delphine Versace, ambassadrices du Réseau Excellence regroupant les entreprises labellisées «Patrimoine Vivant», Friedmann & Versace est l'une des références de l'architecture d'intérieure et de la décoration française.



Reconnue pour ses associations audacieuses, ses équilibres novateurs et ses réalisations harmonieuses, Friedmann & Versace travaille avec les grands noms de l'univers du luxe, aussi bien côté retail (la boutique Cartier de Bruxelles a été élue parmi les plus belles boutiques au monde fin 2025 par le Prix de Versailles) que de l'hospitalité. Des acteurs majeurs de la gastronomie française - Le Procope, plus ancien café de Paris, MoSuke, du jeune chef étoilé Mory Sako - aux nouvelles adresses redessinant les codes de la restauration (Bambini à Paris et à Megève, Ciro's à Deauville et à la Baule), le duo est également reconnu pour ses réalisations hôtelières, des espaces de réception de l'Hôtel Fouquet's, à Paris, en passant par ses chantiers en cours, un Palazzo à Lisbonne et un hôtel 5 étoiles à Courchevel. Friedmann & Versace édite des pièces de mobilier disponibles à la galerie STUDIOTWENTYSEVEN de New York, et multiplie les projets en Europe, au Moyen-Orient et en Afrique du Sud.

L'agence figure régulièrement dans les palmarès de référence, dont, depuis six ans, le classement AD100 des éditions françaises et allemandes du magazine Architectural Digest.

F&V

CREDITS PHOTOS  
ALEXANDRE TABASTE  
ET ALEXIS ARMANET