

PERSONALITY LAB by Extrême

L'i-cône-ique POP UP de la marque de glaces est de retour dans la capitale du 3 au 6 juin !

C'est le rendez-vous tant attendu des gourmands : Extrême, la célèbre marque de cônes glacés, annonce l'ouverture de son tout nouveau POP UP I-cône-ique en plein centre de Paris. Du 3 au 6 juin, la marque crée un lieu immersif au cœur du Marais dans lequel les visiteurs pourront découvrir la largeur de gamme avec plus d'une dizaine de parfums à déguster. Une expérience inédite aussi gourmande que divertissante pour le plus grand plaisir des amateurs de cônes glacés !



Pensé comme un révélateur de personnalité, le Personality Lab by Extrême invite chacun à explorer ses goûts et ses envies. Totalement gratuit et ouvert à tous, ce lieu promet une parenthèse fun et rafraîchissante pour se découvrir autrement et assumer pleinement son côté givré, autour d'un cône Extrême.



Et si votre personnalité se révélait dans un cône Extrême ?

Ce nouveau pop up joue avec les codes de l'expérimentation et de la découverte.

Dès l'entrée, le ton est donné, les visiteurs sont plongés dans un parcours immersif rythmé par des animations funs et des ateliers interactifs dans un univers esthétique, ultra pop et décalé.



QUEL CÔNE EXTRÊME ÊTES-VOUS ?



Le lieu s'articule autour de trois espaces immersifs, chacun matérialisé par une couleur forte — rose, bleu et jaune — et associé à une animation spécifique. Dans chaque zone, les participants sont invités à tester leurs préférences, challenger leurs sens et révéler une facette de leur personnalité à travers des expériences originales et engageantes.

Au cœur du dispositif, le bar à glaces central devient le point de convergence de l'expérience. C'est ici que les visiteurs se rencontrent pour découvrir leur profil gourmand ainsi que le cône Extrême qui leur correspond à déguster sur place.

Entre tests de personnalités, corners photos hauts en couleurs et dégustations gratuites, chaque étape du parcours est pensée comme un moment découverte, de plaisir et de partage.



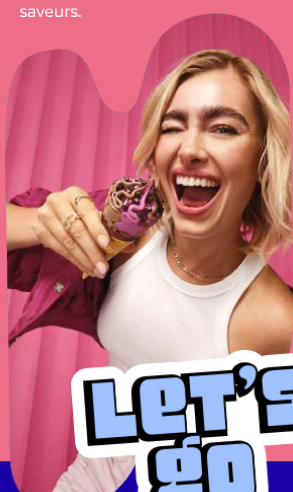
Le terrain de jeu ultime des différentes saveurs Extrême !

Au-delà de l'expérience immersive, le Personality Lab by Extrême se révèle comme étant une véritable vitrine de la marque et de ses nombreux parfums.

Les visiteurs pourront y (re)découvrir les grands classiques incontournables vanille et chocolat-pistache ou encore vanille-fraise. La marque met également à l'honneur sa gamme inspirée de la pâtisserie avec les recettes les plus créatives et audacieuses comme le Lemon Cheesecake, ainsi que les nouveautés 2026, Blueberry Cheesecake et Peanuts & Caramel.

Pour les amateurs de fraîcheur, des options plus fruitées comme le sorbet fruits rouges viennent compléter cette palette de saveurs.

Chaque dégustation devient ainsi un véritable voyage des sensations à la fois coloré et savoureux. Un terrain de jeu gourmand fait de surprises inattendues où chacun peut explorer, déguster et trouver le cône Extrême qui correspond parfaitement à son mood.



LET'S GO



Infos pratiques

Personality Lab by Extrême
18 rue de Turenne, 75004 - PARIS

M1 Saint-Paul / Bastille
MB Chemin Vert / Bastille

Horaires d'ouverture : 11h - 20h

