



Auteur : **Damien Courcoux**

Guide Randos Bière
Randonnée / Hauts-de-France

En librairie : **12 avril 2023**
ISBN : **978-2-940673-85-8**
Prix : **22 €**

272 pages, 125 x 235 mm
Broché avec rabats, imprimé en Europe

PDF à feuilleter
Télécharger des visuels :
<https://labernique.com/ressources>

Contact prix, évènement :
Mathilde Spriet
mathilde.spriet@helvetiq.ch



RANDOS BIÈRE HAUTS-DE-FRANCE

Amateur-riche-s de bière et de marche, voici 40 itinéraires à travers les Hauts-de-France pour étancher votre soif de randonnées !

Réputés pour être traditionnellement la région de la bière, les Hauts-de-France se dévoilent pour vous à travers ces 40 randonnées. Le long des côtes et des plages de sable fin, à travers plaines et terrils, au cœur de villes riches d'un patrimoine remarquable, partez à la rencontre des brasseuses et brasseurs qui, aujourd'hui, perpétuent l'histoire brassicole en y apportant leurs touches personnelles.

Chaque parcours est présenté en détail et se termine inmanquablement à proximité d'une brasserie ou d'un lieu où déguster une bonne bière locale, testée et approuvée par un connaisseur.

PointS FoRtS

- Un nouveau guide régional dans la collection Randos Bière (**177 000 ex** vendus dans le monde, plus de **66 000 ex** vendus FR + BE)
- Par le créateur de bières-et-brasseries.fr
- Des randos avec différents niveaux de difficulté (10 km en moyenne, majorité de boucles, 2/3 accessibles en transports en commun)
- Un guide pratique incluant des fichiers GPX

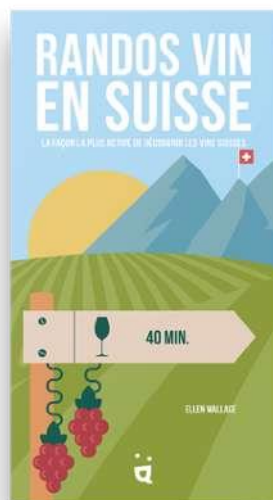
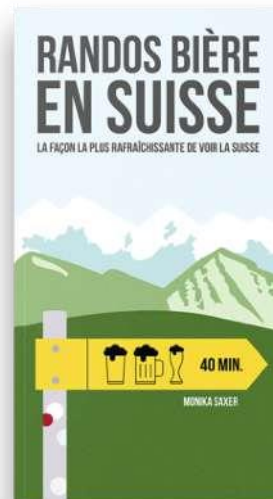
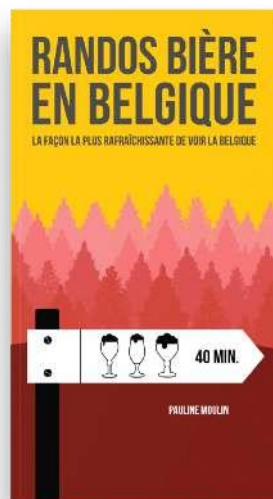
L'AUTEUR

Damien Courcoux, créateur du site www.bieres-et-brasseries.fr, travaille à la promotion de sa région (et de son terroir) depuis plus de 10 ans. Dans ce guide, il propose de découvrir la beauté et les richesses culturelles des Hauts-de-France. Il vit à Tourcoing.

Déjà parus : *Randos Bière en France*, *Randos Bière Bretagne*, *Randos Bière Grand Paris* (voir page suivante)




HELVETIQ



LES RUES-DES-VIGNES

BIÈRE D'INSPIRATION CISTERCIENNE



▷--- POINT DE DÉPART	---X DESTINATION
L'ABBAYE DE VAUCELLES	L'ABBAYE DE VAUCELLES
📄 BIÈRE	🏠 DIFFICULTÉ
ABBAYE DE VAUCELLES BLONDE	DIFFICILE 
🗺️ CARTE	📏 DISTANCE
IGN 2607SB	10 km
📈 DÉNIVELÉ	🕒 DURÉE
100m D+ ET 98m D-	2H 25
🔍 CURIOSITÉS	
L'ABBAYE DE VAUCELLES	



6,4 %
TENEUR EN ALCOOL

BLONDE



DoRÉE

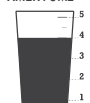


MALT,
FRUITS



MALT,
FRUITS DES BOIS

AMERTUME



DoUCEUR

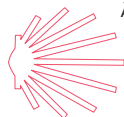


histoire



campagne

DESCRIPTION DE LA RANDONNÉE



À 12 km de Cambrai, au départ de l'abbaye de Vaucelles classée monument historique, voyagez dans la riche histoire de la vallée de l'Escaut, qui accueille un des trésors de l'architecture cistercienne, et où la *Brasserie de Vaucelles* relance l'activité brassicole d'antan.

Une fois garé sur le parking face à l'abbaye de Vaucelles, dirigez-vous vers la droite sur la D96 (Hameau de Vaucelles). Le parcours emprunte le tracé du « circuit des Mérovingiens ». Comme le montre la carte sur le panneau touristique, à Crèvecœur-sur-l'Escaut, vous pouvez même opter pour une boucle supplémentaire de 5 km. Suivez la route (Hameau de Vaucelles) jusqu'au pont de Vaucelles qui traverse l'Escaut puis continuez tout droit en suivant la direction « Les Rues-des-Vignes ». Un autre pont en arc à tablier inférieur permet de passer au-dessus du canal de Saint-Quentin. À main gauche, vous surplombez l'écluse de Vaucelles. Prenez ensuite face à vous la rue Haute (D103) qui monte en pente douce à travers champs. Sur votre droite, le canal de Saint-Quentin et l'abbaye se profilent à l'horizon. Au bout d'un kilomètre et demi, en arrivant dans le village Les Rues-des-Vignes, vous dépassez le panneau pédagogique qui évoque la bataille de Vinchy en 717 entre Charles Martel et Chilpéric II, roi de Neustrie. Cette importante bataille dans l'histoire de France marque la transition entre les dynasties mérovingienne et carolingienne. Plus loin, au niveau du 882 de la rue Haute, se situe l'Archéo'site¹, un musée dédié aux époques gallo-romaine, mérovingienne et carolingienne. Si vous souhaitez découvrir la vie quotidienne des hommes en ces temps, n'hésitez pas à le visiter.



Continuez sur la rue Haute en direction de l'église. Juste après, prenez à droite, la rue du Sapin, pour rejoindre la rue Basse, puis à gauche jusqu'à la ruelle du Capitaine. En haut de la côte, vous retrouvez la rue Haute avec, face à vous, un beau corps de ferme² que vous dépasserez en le laissant à votre gauche.

En sortant du village, la rue Haute change de nom pour devenir la rue La cavée. Un peu plus loin, un pont permet de traverser une nouvelle fois l'Escaut au niveau de l'écluse de Crèvecœur. Puis quelques mètres après être entré dans Crèvecœur-sur-l'Escaut, le clocher de l'église du village se dévoile entre les arbres. Sur votre droite, vous trouvez la petite chapelle Sainte-Thérèse-de-l'Enfant-Jésus puis un pont invite à traverser de nouveau l'Escaut, aussitôt suivi par l'ancien lavoir situé du côté gauche de la rue. Avant l'église, tournez à droite pour suivre la rue des Liniers puis empruntez la première à droite, la rue du Pont de Papier, et suivez le panneau Saint-Jacques-de-Compostelle³. Environ 200 m plus loin, vous traversez le ruisseau la Warnelle, un affluent de l'Escaut. Après 500 m, prenez à droite, le chemin pavé d'Honnecourt, direction les Rues-des-Vignes. À la fin du secteur pavé, vous arrivez au niveau de l'échauguette⁴ du XII^e siècle, dernier vestige de la muraille d'enceinte de 7 km de long et des huit tours de guet qui protégeaient l'abbaye de Vaucelles.

Poursuivez en laissant l'échauguette dans votre dos. La route surplombe la vallée du Haut-Escaut. En contrebas, vous pouvez deviner les méandres de l'Escaut. Continuez tout droit vers un petit bois de chênes que vous longerez ensuite. Au bout de 700 m, descendez vers la droite sur la D96 (Hameau de Vaucelles) vers la *Brasserie de Vaucelles*.

Entrez dans Vaucelles en longeant les bâtiments de la ferme sur votre gauche. Un ancien lavoir se trouve à droite. Encore quelques mètres et vous pourrez pénétrer dans la cour de la ferme par une grille impres-