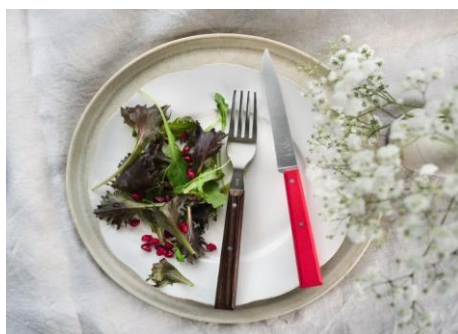


## SYLVE, LES NOUVELLES FOURCHETTES OPINEL QUI COMPLÈTENT LA COLLECTION TABLE



Simple, chaleureuse, intemporelle, la fourchette Sylve dessinée par BIG-GAME met à l'honneur les racines d'OPINEL. Le manche en bois est disponible en trois essences pour s'harmoniser avec toutes les ambiances : frêne clair pour la modernité scandinave, olivier au veinage chatoyant, frêne sombre pour une table chic et classique.

La fourchette est en acier inoxydable brossé, elle est poinçonnée de la Main Couronnée au recto, et de la marque OPINEL au verso. Les manches sont vernis et rivetés pour faire écho aux collections de couteaux de table Bon Appétit, Facette et Table Chic que cette gamme vient compléter.



**SYLVE**  
Design by BIG-GAME

Fourchette Sylve Olivier 12€

Fourchette Sylve Frêne sombre 12€

Fourchette Sylve Frêne 9,50€

[Visuels HD à télécharger ICI](#)



Depuis 1980 Opinel fabrique en Savoie des couteaux et outils de qualité. Le couteau de poche Opinel, simple, malin et durable, à la forme si caractéristique, est devenu au fil du temps une icône design mondialement connue. Aujourd'hui la marque décline son savoir-faire sur d'autres univers : jardin, cuisine, table, sport, enfant... L'entreprise familiale est basée au cœur des Alpes, à Chambéry, et emploie plus de 150 personnes.