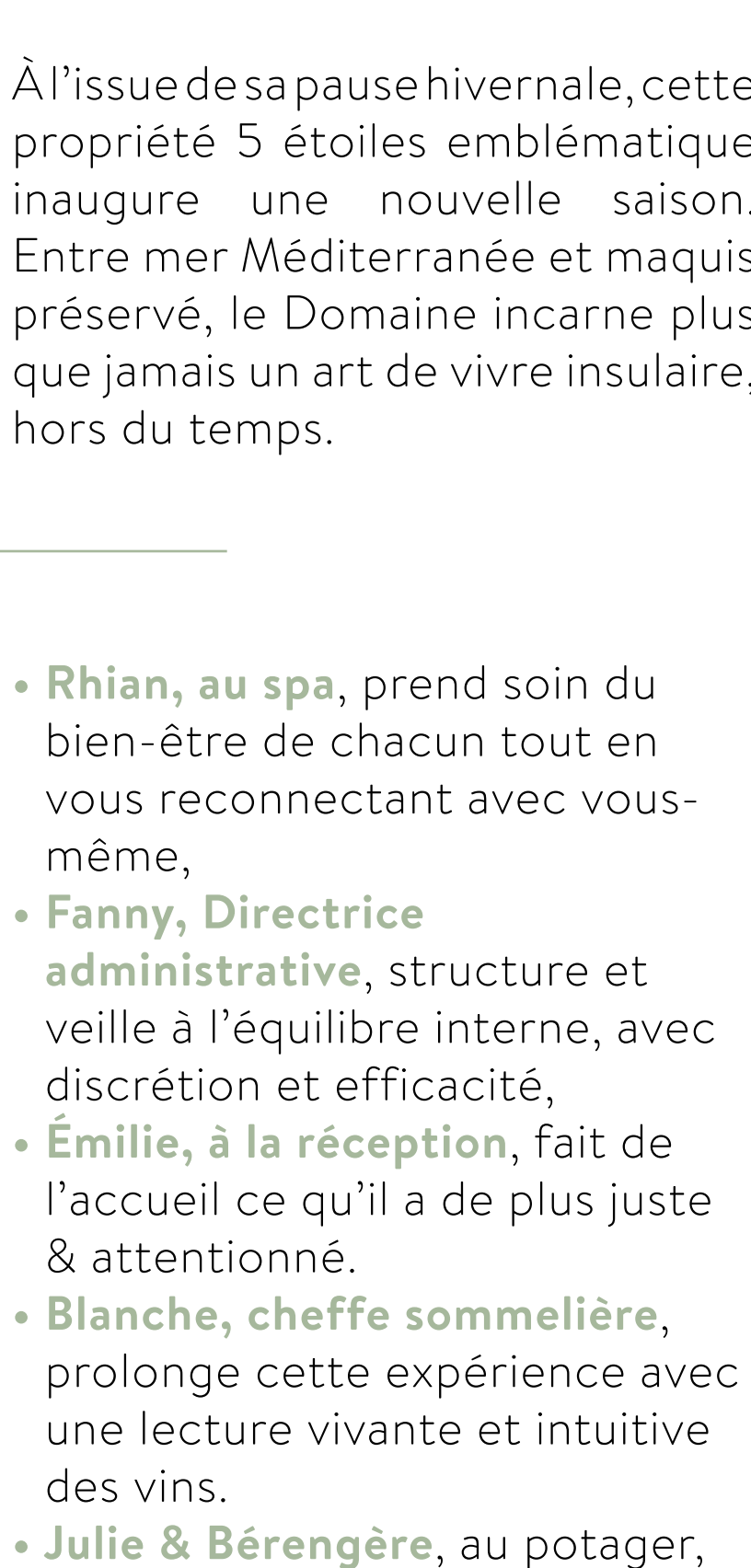




Cagnano, Avril 2026

Au Cap Corse, Le Domaine de Misíncu rouvre le 29 avril 2026, porté par une vision féminine de l'hospitalité

Niché au cœur du Cap Corse, le Domaine de Misíncu annonce sa réouverture le 29 avril 2026 et invite à redécouvrir une adresse rare, où luxe discret et nature sauvage dialoguent en parfaite harmonie.



À l'issue de sa pause hivernale, cette propriété 5 étoiles emblématique inaugure une nouvelle saison. Entre mer Méditerranéenne et maquis préservé, le Domaine incarne plus que jamais un art de vivre insulaire, hors du temps.

DES FEMMES SINGULIÈRES

Le Domaine Misíncu est singulier à bien des égards.

Seul hôtel 5* du Cap Corse, il insuffle également une vision contemporaine de l'hospitalité. En effet, ce ne sont pas moins de 8 femmes qui incarnent aux postes-clés chaque dimension de l'établissement.

Complémentaires, engagées, elles contribuent à cette harmonie des lieux au quotidien qui ne se voit pas mais se ressent, dans chaque geste, chaque regard, chaque détail.

- **Alexandra, Directrice générale**, donne le Cap,

- **Reine, cheffe de cuisine**, orchestre une gastronomie locale, nature & saisonnière,

- **Marion, Directrice artistique**, est garante de la cohérence de l'identité et de l'image du Domaine,

- **Rhian, au spa**, prend soin du bien-être de chacun tout en vous reconnectant avec vous-même,

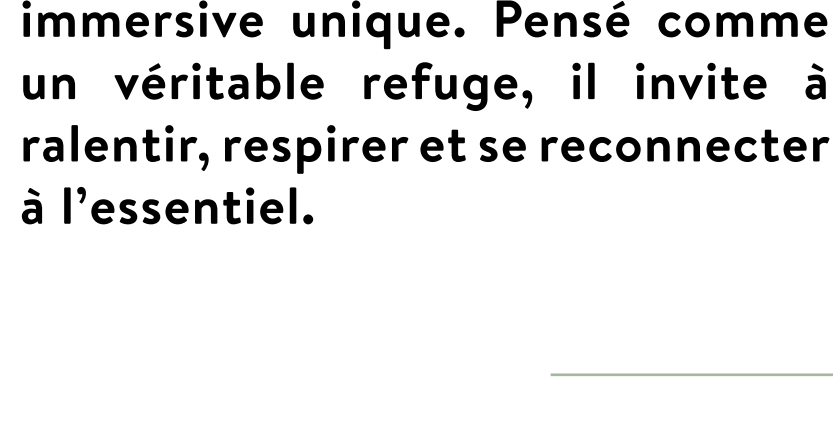
- **Fanny, Directrice administrative**, structure et veille à l'équilibre interne, avec discrétion et efficacité,

- **Emilie, à la réception**, fait de l'accueil ce qu'il a de plus juste & attentionné.

- **Blanche, cheffe sommelière**, prolonge cette expérience avec une lecture vivante et intuitive des vins.

- **Julie & Bérengère, au potager**, cultivent une autre forme de retour aux sources,

De la rigueur, de l'attention, du respect, comme une évidence emprunte de conviction, pour faire exister ce Domaine de manière sensible et oui... singulière !



UNE IMMERSION SENSORIELLE AU CŒUR DU CAP CORSE

Implanté dans un environnement naturel exceptionnel, le Domaine de Misíncu déploie une expérience immersive unique. Pensé comme un véritable refuge, il invite à ralentir, respirer et se reconnecter à l'essentiel.

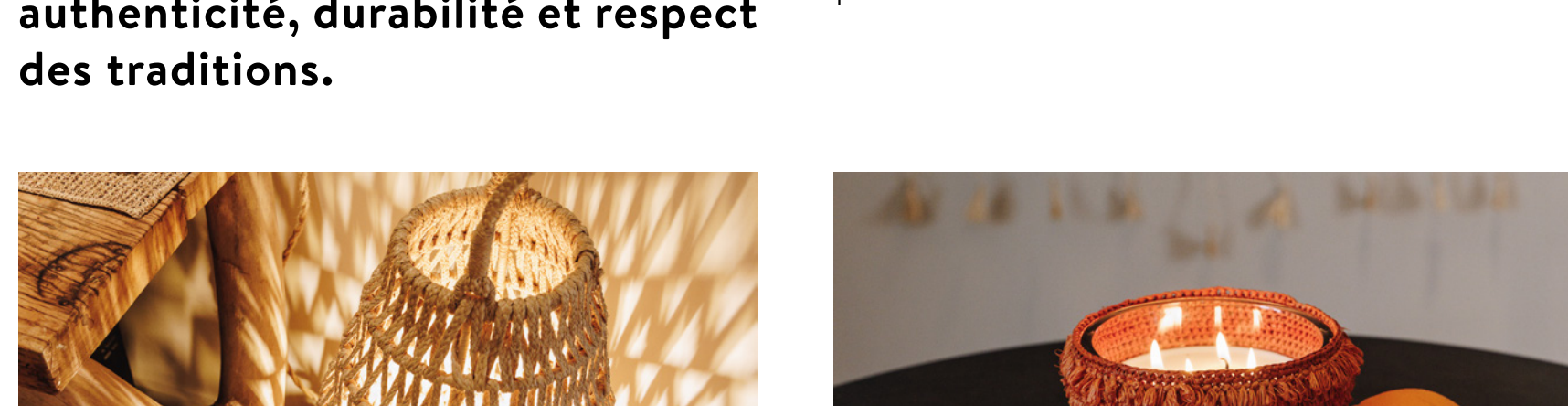
Il propose :

- 19 chambres Supérieures et Deluxe (24 à 35 m²)

- 5 Junior Suites (42 m²)

- 5 Suites (46 à 66 m²)

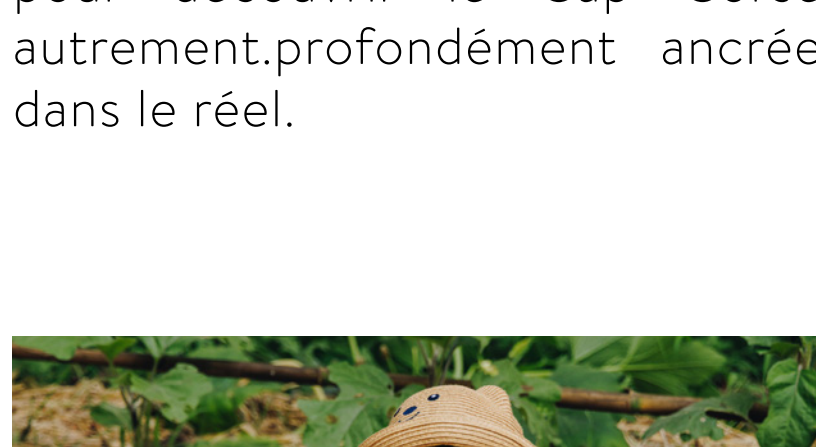
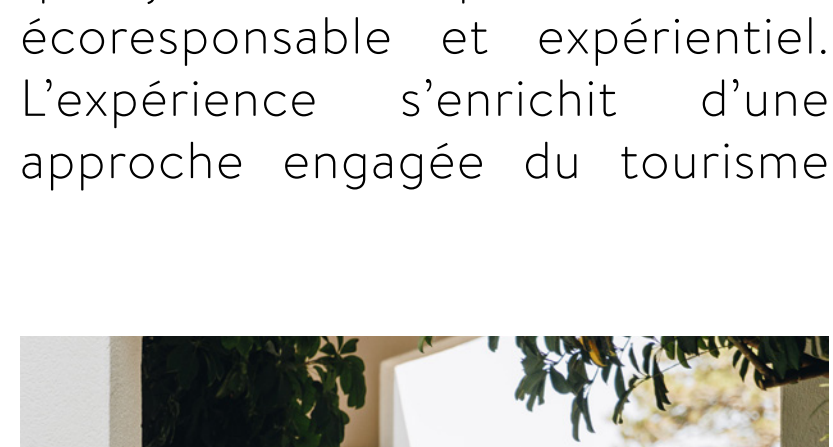
- 7 villas indépendantes



UNE COLLABORATION EXCLUSIVE AVEC IBELIV

Dans cette dynamique, le Domaine de Misíncu s'associe à la maison IBELIV, reconnue pour son savoir-faire artisanal et ses créations en raphia naturel. Cette collaboration exclusive fait écho à des valeurs communes : authenticité, durabilité et respect des traditions.

Pensée comme une extension de l'expérience Misíncu, elle donne naissance à une sélection de pièces élégantes et intemporelles, imaginées pour accompagner les instants de vie au Domaine. Entre artisanat d'exception et art de vivre méditerranéen, cette rencontre incarne une vision contemporaine du luxe, à la fois responsable et profondément ancrée dans le réel.



UNE SAISON 2026 MARQUÉE PAR LE RENOUVEAU

Pour cette nouvelle saison, le Domaine de Misíncu affirme plus que jamais son positionnement écoresponsable et expérientiel. L'expérience s'enrichit d'une approche engagée du tourisme

durable, en harmonie avec son environnement naturel, d'une offre culinaire centrée sur les produits locaux et de saison : issus du potager en permaculture, ainsi que d'expériences immersives (nature, mer, sport, slow living) pour découvrir le Cap Corse autrement. Profondément ancrée dans le réel.



UNE EXPÉRIENCE GASTRONOMIQUE SIGNÉE REINE SAMMUT

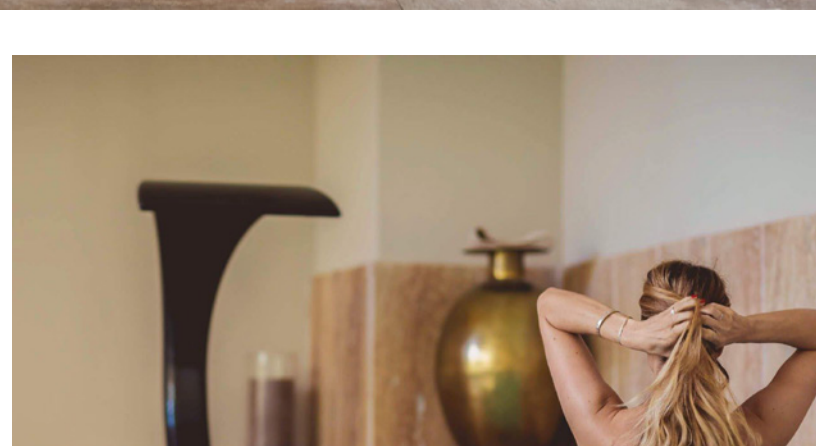
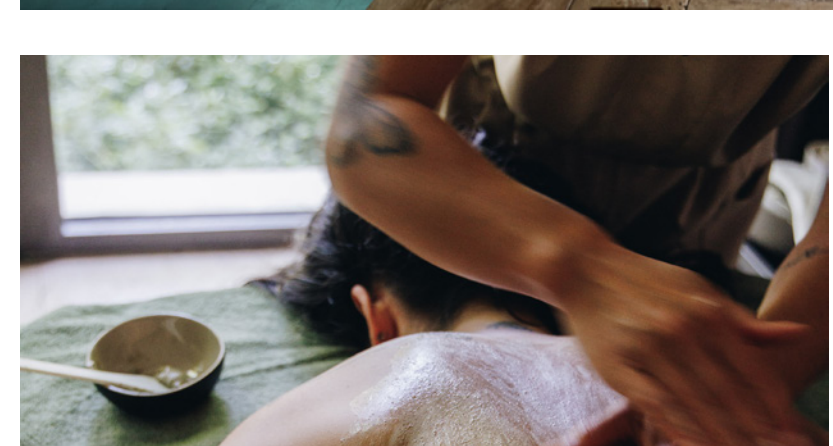
La gastronomie s'impose comme l'un des temps forts du séjour, portée par deux chefs complémentaires orchestrés par la cheffe étoilée Reine Sammut.

À La Table, restaurant signature ouvert sur une terrasse panoramique face à la mer, elle propose une cuisine élégante et sensible, entre influences provençales et richesse du terroir corse. Produits locaux, herbes du jardin et pêche du jour y sont

sublimés dans des assiettes raffinées et sincères.

Le Jardin, quant à lui, célèbre une approche plus libre et conviviale, autour d'une cuisine végétale, solaire et généreuse, pensée pour le partage, à savourer à l'ombre des oliviers, au rythme de la nature.

Figure emblématique de la gastronomie méditerranéenne, Reine Sammut insuffle à ces deux lieux une vision commune : une cuisine ancrée dans le vivant, guidée par la saisonnalité, l'émotion et le respect du produit.



UN SANCTUAIRE DE BIEN-ÊTRE ENTRE MER ET MAQUIS

Véritable havre de paix, le spa du Domaine de Misíncu propose un espace entièrement dédié à la détente et à la régénération, en parfaite harmonie avec son environnement naturel. Pensé comme un refuge sensoriel, il offre

une gamme de soins inspirés de la Méditerranée, privilégiant des rituels holistiques et des produits naturels.

Massages, soins de yoga face à la mer ou instants de relaxation dans un espace baigné de lumière : chaque expérience invite à un lâcher-prise profond et durable.

UNE DESTINATION CONFIDENTIELLE POUR VOYAGEURS EN QUÊTE D'EXCEPTION

Entre architecture méditerranéenne et influences contemporaines, le Domaine de Misíncu séduit une clientèle en quête d'exclusivité et de

déconnexion. Loin du tourisme de masse, cette adresse confidentielle s'impose comme l'un des refuges les plus singuliers de Corse.

Séjours en couple, en famille ou entre amis : tout est pensé pour offrir une expérience sur mesure, alliant confort, élégance et nature brute.



photo@Magali Cancel

À PROPOS DU DOMAINE DE MISINCU

Hôtel 5 étoiles situé au cœur du Cap Corse, le Domaine de Misíncu incarne un luxe discret et responsable. Entre mer et maquis, il propose une expérience unique mêlant nature, bien-être et art de vivre méditerranéen.

Ici, le luxe s'expérimente dans un temps suspendu. Bien plus qu'une destination, le Domaine de Misíncu se vit comme une expérience à part entière : un retour aux sources, une invitation à ralentir et à se recentrer. Niché dans un cadre sauvage et préservé, il incarne la philosophie de la "Slowspitality", une approche du bien-être consciente et intentionnelle, tournée vers la reconnexion et la régénération.