



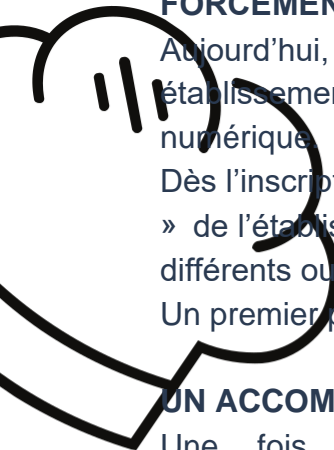
simple comme
numérique

LES INSCRIPTIONS AU PROGRAMME D'ACCOMPAGNEMENT GRATUIT « SIMPLE COMME NUMÉRIQUE » SONT EN LIGNE !

Après avoir dévoilé SimpleCommeNumérique au Salon Serbotel du 17 au 20 octobre, le Groupement Ecti/AJI vient de mettre en ligne le site internet de son programme de sensibilisation et d'accompagnement numérique à destination du secteur CHR.

Lancé au mois de septembre, **SimpleCommeNumérique** est un programme d'aide à la Transformation Numérique 100% gratuit permettant aux professionnels du secteur CHR de s'initier aux logiciels et solutions numériques indispensables à leur développement.

FORCÉMENT SIMPLE... ET INTUITIF !



Aujourd'hui, le Groupement Ecti/AJI dévoile son site internet qui va permettre aux établissements de s'inscrire gratuitement à ce programme d'accompagnement numérique.

Dès l'inscription, **SimpleCommeNumérique** propose de calculer la « maturité numérique » de l'établissement. Il suffit de répondre à un petit questionnaire en ligne relatif aux différents outils dont l'établissement dispose déjà.

Un premier pas vers le numérique, tout simplement.

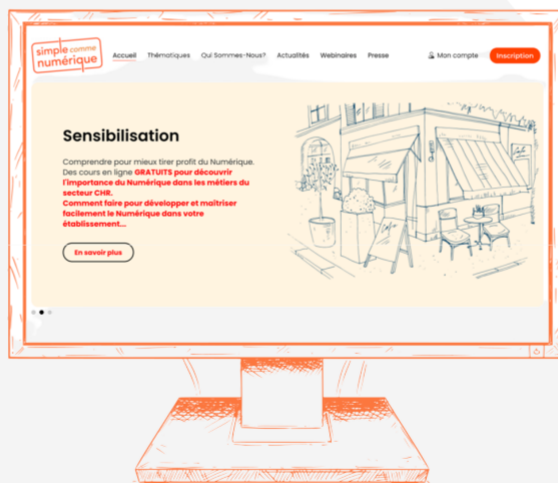
UN ACCOMPAGNEMENT PERSONNALISÉ

Une fois inscrit sur la plateforme, **SimpleCommeNumérique** propose un accompagnement personnalisé et gratuit effectué par un expert bénévole du groupement. Un entretien téléphonique ou en ligne permet d'établir un diagnostic professionnel de l'entreprise afin d'évaluer l'aide et les solutions adaptées à chaque établissement. Le bénévole se charge ensuite d'accompagner le professionnel dans l'installation des différents outils. A chaque étape un bilan personnalisé permet d'évaluer l'impact des solutions mises en œuvre.

SimpleCommeNumérique propose également aux professionnels d'assister à des vidéoconférences afin de mieux comprendre les enjeux du numérique, par rapport à leur établissement. Des thèmes tels que « Assurer et renforcer sa visibilité sur Internet », « Communiquer avec ses clients », « Éviter les arnaques du web » et bien d'autres leurs permettront d'aborder le numérique, côté efficacité.

Ce programme entièrement financé par France Relance les aide à maîtriser les outils utiles à leur métier pour qu'ils puissent mettre en place les solutions nécessaires au développement de leur chiffre d'affaires, mais aussi obtenir plus de visibilité, et ainsi plus de rentabilité. Un site simple pour un programme vertueux !

#INSCRIPTIONS OUVERTES



A PROPOS DU GROUPEMENT ECTI-AJI

ECTI est une association reconnue d'utilité publique regroupant près de 2000 seniors bénévoles, issus de divers domaines et secteurs d'activité. Elle est Partenaire et Activateur France Num, et Chef de file du groupement SimpleCommeNumérique.

Aji est quant à elle une agence de communication et un éditeur de progiciels du secteur CHR et de la gastronomie.

Tous deux ont associé leurs compétences, leur maillage territorial et leur savoir-faire pour lancer ce programme dans le cadre du Plan de Relance confié à Bpifrance et France Num.

Contacts :

Téléphone : 03 67 26 68 81

contact@SimpleCommeNumerique.fr

www.SimpleCommeNumerique.fr



Financé par



bpifrance

À l'initiative de

