

CHAPITRE SIX

Des hôtels et des histoires

LES HÔTELS CHAPITRE SIX ANNONCENT L'ENTRÉE DE GOLDMAN SACHS ALTERNATIVES À SON CAPITAL.

CHAPITRE SIX une collection d'hôtels créée par Nicolas Saltiel, annonce aujourd'hui l'entrée au capital de Goldman Sachs Alternatives visant à accélérer sa croissance et à conquérir de nouvelles destinations. Une étape majeure pour l'histoire de CHAPITRE SIX, qui permettra l'acquisition de nouveaux hôtels de 20 à 70 chambres sur des destinations de premier ordre.

Cette prise de participation bien que minoritaire est un rapprochement d'envergure pour CHAPITRE SIX, qui compte près de 400 collaborateurs aujourd'hui, et entend capitaliser ainsi sur son savoir-faire dans l'exploitation d'hôtels haut de gamme. Des adresses iconiques, à taille humaine, à l'image de l'Hôtel La

Ponche ou prochainement Le Bus Palladium. Où authenticité et élégance sont les maîtres-mots, des lieux aux personnalités fortes qui racontent et prolongent l'Histoire.

À l'occasion de cette annonce, CHAPITRE SIX annonce l'ouverture prochaine de son premier établissement à la montagne. À l'hiver 2024, une nouvelle adresse ouvrira dans la station de Megève, préfigurant de futures ouvertures. Cette acquisition est la première pierre de la nouvelle aventure concrétisée par l'arrivée de Goldman Sachs Alternatives dans le groupe.

HÔTEL LA PONCHE ***** 5, rue des Remparts, Saint-Tropez.

CAP D'ANTIBES BEACH HOTEL ***** 10, boulevard Maréchal Juin, Cap d'Antibes.

HÔTEL HANA ***** 17, rue du Quatre-Septembre, Paris 2.

MONSIEUR GEORGE ***** 17, rue Washington, Paris 8.

MAISON SAINTONGE ***** 16, rue de Saintonge, Paris 3.

HÔTEL DES ACADÉMIES ET DES ARTS ***** 15, rue de la Grande Chaumière, Paris 6.

MONSIEUR CADET ***** 4, rue Cadet, Paris 9.

MONSIEUR ARISTIDE ***** 3, rue Aristide Bruant, Paris 18.



Hôtel Hana, Paris 2



Hôtel La Ponche, Saint-Tropez

CHAPITRE SIX

Des hôtels et des histoires

« La confiance que nous accorde Goldman Sachs marque un tournant dans notre développement et va nous permettre d’asseoir notre développement en France et ailleurs... La spécificité de CHAPITRE SIX réside en notre capacité à exercer deux métiers liés l’un à l’autre. D’un côté celui du développement par la recherche, la transformation et la création d’hôtels dans les destinations les plus prisées ; de l’autre celui de la gestion opérationnelle de nos établissements et la préservation quotidienne de leur authenticité, exigence et qualité de service. » *Nicolas Saltiel, président – fondateur de CHAPITRE SIX.*

« Au nom de nos clients investisseurs, nous sommes ravis de nous associer à l’équipe de CHAPITRE SIX pour étendre leur modèle de réussite en France. CHAPITRE SIX est bien placé pour bénéficier de la demande croissante pour des actifs de haute qualité, gérés par des professionnels, sur le marché européen de l’hôtellerie de luxe, l’un de nos thèmes d’investissement de conviction. Cet investissement nous permettra de mieux capitaliser sur notre expérience en matière d’investissement aux côtés des principales plateformes immobilières et hôtelières à travers le monde. » *Richard Spencer, responsable immobilier Europe chez Goldman Sachs Alternatives*

Cette entrée de Goldman Sachs Alternatives au capital de CHAPITRE SIX a fait l’objet d’un accompagnement par la banque Edmond de Rothschild Corporate Finance.

CHAPITRE SIX ADVISORS

M&A: Edmond de Rothschild Corporate Finance (Jonathan Jacquin, Pierre Lalizou, Tristan Gonnord) / Legal & Tax: Darrois Villey Maillot Brochier (Hugo Diener, Orphée Grosjean, Loic Vedie) / Notary: R&D Notaires (Julien Rémusat) / Financial VDD: PwC (Geoffroy Schmitt, Pauline Quersonnier) / Real Estate: KPMG (Stéphane Botz).

GOLDMAN SACHS ALTERNATIVES ADVISORS

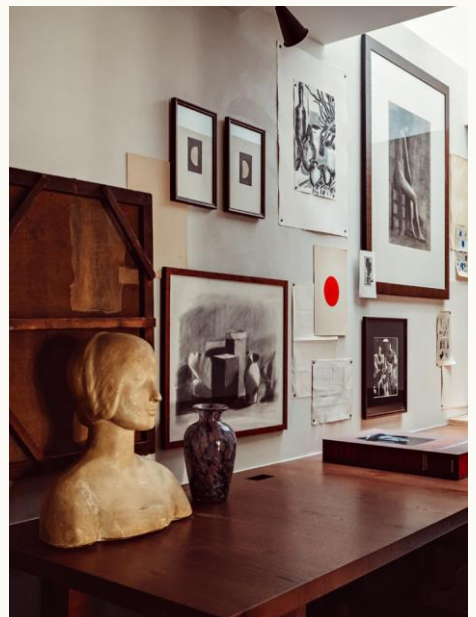
Legal: Weil Gotshal & Manges, White & Case / Structuring: Freshfields Bruckhaus Deringer / Tax and Financial: Deloitte / Notary: C&C / Commercial: Jones Lang Lasalle.



Monsieur Aristide, Paris 18



Monsieur George, Paris 8



Hôtel des Académies et des Arts, Paris 6

CHAPITRE SIX

Des hôtels et des histoires

À PROPOS, CHAPITRE SIX

Créée en 2016 par Nicolas Saltiel, CHAPITRE SIX est une collection d'hôtels, à taille humaine, de 4 à 5 étoiles comptant aujourd'hui huit établissements ouverts et deux en cours de développement. Son parti-pris : proposer aux clients de vivre des expériences uniques dans des lieux iconiques, où chaque adresse a une identité et un caractère original. Où les codes de l'hôtellerie sont souvent revisités, tout en gardant l'identité des lieux dans lesquels ils s'exercent.

Monsieur Cadet, Maison Saintonge, l'Hôtel des Académies et des Arts, Monsieur George, La Ponche, Hôtel Aristide, Cap d'Antibes Beach Hôtel, Hôtel Hana... et bientôt le Bus Palladium et la Folie Barbizon dont l'histoire va s'écrire à nouveau grâce aux talents créatifs de CHAPITRE SIX.

Côté restauration, la collection développe au sein de ses établissements des concepts originaux et compte fièrement deux restaurants étoilés au Guide Michelin : Galanga à l'Hôtel Monsieur George et Les Pêcheurs au Cap d'Antibes Beach hôtel.

Le Groupe a connu une croissance significative ces dernières années, soutenu par sa capacité à acquérir et repositionner des actifs uniques et de qualité (ex. Le Cap d'Antibes Beach Hotel, La Ponche et son histoire iconique, Monsieur Aristide au cœur de Montmartre, etc.) Il se différencie également par une identité de marque forte et des expériences uniques et authentiques proposées aux voyageurs par des équipes fidèles et engagées (confiserie, atelier d'artistes, salle de concert...)

CHAPITRE SIX était auparavant dénommé ADRESSES HOTELS.

À PROPOS, L'IMMOBILIER CHEZ GOLDMAN SACHS ALTERNATIVES

Goldman Sachs (NYSE : GS) est l'un des principaux investisseurs en solutions alternatives au niveau mondial, avec plus de 450 milliards de dollars d'actifs et plus de 30 ans d'expérience. L'entreprise investit dans toute la gamme des solutions alternatives, y compris le capital-investissement, le capital-développement, le crédit privé, l'immobilier, les infrastructures, les fonds spéculatifs et le développement durable. Les clients accèdent à ces solutions par le biais de stratégies directes, de partenariats personnalisés et de programmes à architecture ouverte. L'activité est axée sur le partenariat et le succès partagés avec ses clients, cherchant à fournir des performances d'investissement à long terme en s'appuyant sur son réseau mondial et son expertise approfondie dans les industries et les marchés. La plateforme d'investissements alternatifs fait partie de Goldman Sachs Asset Management, qui fournit des services d'investissement et de conseil sur les marchés publics et privés pour les plus grandes institutions mondiales, les conseillers financiers et les particuliers. Goldman Sachs dispose de plus de 2 800 milliards de dollars d'actifs sous surveillance dans le monde entier au 31 décembre 2023.

Créé en 1991, l'immobilier chez Goldman Sachs Alternatives est l'un des principaux investisseurs dans l'immobilier, avec plus de 60 milliards de dollars de capital investi depuis 2012 à travers le spectre des stratégies d'investissement, du core à l'opportuniste en passant par le crédit. L'équipe mondiale investit dans tous les secteurs avec une expertise approfondie de la structure du capital, dans des actifs allant de propriétés uniques à de grands portefeuilles, par le biais de prêts hypothécaires de premier rang, de dette mezzanine et de capitaux propres. Suivez-nous sur LinkedIn.