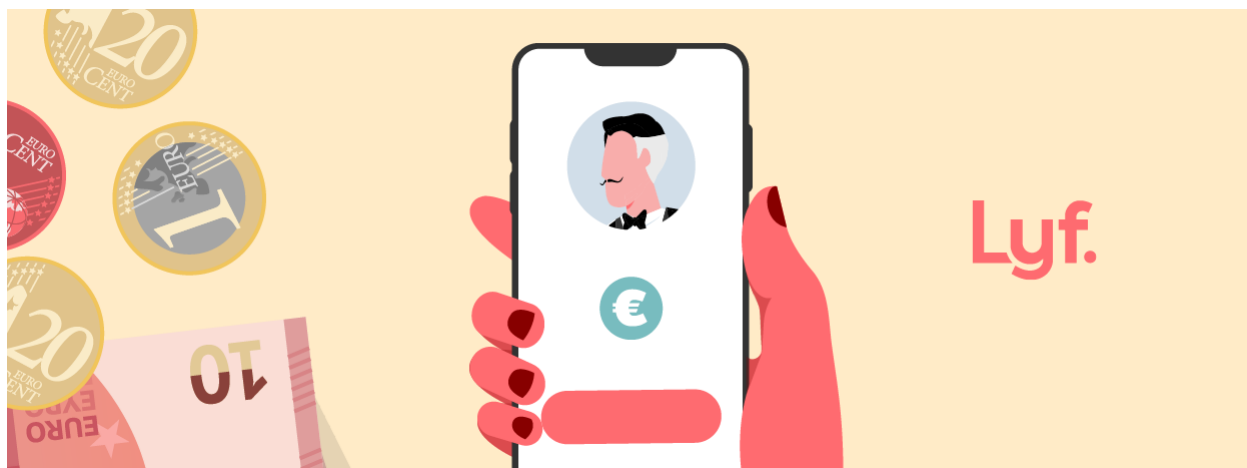




## #Pourboire :

### Lyf dévoile son nouveau service mobile dédié aux professionnels

*Selon la dernière étude réalisée par le CSA pour Lyf, 60 % des Français pensent que le pourboire dématérialisé va aider les professionnels après le déconfinement*



**Paris, le 7 juin 2021** - Bonne nouvelle tout de même : ils peuvent toujours compter sur le **soutien indéfectible des Français**, très attachés à leurs commerces et lieux de loisirs. En effet, ils sont nombreux à vouloir les aider via des pourboires, comme le souligne la **dernière étude de Lyf** réalisée par le CSA. Pour faire écho à cet élan de solidarité et accompagner la reprise des professionnels, Lyf révèle donc son nouveau service mobile dédié.

### La démocratisation des pourboires dématérialisés

Selon l'étude inédite de Lyf, **la majorité des Français (77%) a l'habitude de donner des pourboires**. Ces derniers ont d'ailleurs tendance à privilégier les restaurants (85%), les cafés et les bars (71%) les coiffeurs (59%) ou encore les services de livraison (48%). Mais malgré de bonnes intentions, un tiers des Français (35%) et plus de la moitié des jeunes (58%) explique ne pas toujours donner de pourboire par simple manque de monnaie !

Alors que le cash a moins la cote depuis la crise sanitaire, **les Français sont prêts à faire confiance à des solutions innovantes qui permettent de verser des pourboires par QR code :**

- **71 % d'entre eux déclarent y être favorables, notamment pour respecter les gestes**

### **barrières**

- **68 % apprécient le côté pratique du pourboire dématérialisé** pour laisser la somme de leur choix, sans contrainte de monnaie
- **60 % des Français, sont convaincus que le pourboire dématérialisé va aider à soutenir la réouverture des commerces et des lieux de loisirs**
- Enfin, **40% des Français confessent que ces applications mobiles vont influencer, à la hausse, leurs futurs dons de pourboires**

### **Une solution de pourboire clés en main**

Aujourd'hui, la **dématérialisation du pourboire est un enjeu économique de taille pour de nombreux métiers**. Pour soutenir les professionnels et répondre aux nouvelles attentes et usages des Français, Lyf révèle une fonctionnalité mobile inédite avec :

#### **Pour les professionnels :**

- Un service directement accessible depuis le menu de l'application Lyf Pay
- Un écran d'onboarding rappelant les modalités d'utilisation du service et la certification du compte Lyf du professionnel
- L'ensemble des pourboires reçus accessibles depuis l'app, pour permettre au professionnel de les identifier et de les déclarer

#### **Pour les consommateurs :**

- Un service accessible via le scan du QR code depuis l'appareil photo de leur smartphone
- Si l'utilisateur a l'application Lyf Pay, il saisit le montant qu'il souhaite donner, ajoute un message. Son pourboire est automatiquement envoyé.
- Si l'utilisateur n'a pas l'application Lyf Pay, il est renvoyé vers un parcours web lui permettant de saisir ses coordonnées bancaires sur une page de paiement.

*"Depuis la crise sanitaire et l'augmentation du paiement sans contact, les paiements en espèces sont marginalisés. Ce constat impacte directement le niveau de pourboires pour les professionnels alors qu'ils sont actuellement très fragilisés", déclare Frédéric Leclef, Directeur Général Délégué de Lyf. "Aux côtés des entreprises et des indépendants depuis de nombreuses années, nous avons à coeur de les aider dans ce moment critique. Nous avons donc créé une solution pratique et dédiée pour les pourboires, afin que chacun puisse, à son niveau, remercier les professionnels et participer à l'effort collectif", conclut-il.*

Pour en savoir plus sur la nouvelle fonctionnalité de pourboire de Lyf, créée par et pour les professionnels, veuillez cliquer [ici](#)

L'infographie de l'étude est accessible : [ici](#)

L'étude est accessible : [ici](#)

### **A propos de Lyf**

Lyf est une Fintech française, leader du paiement mobile augmenté. Elle offre des solutions de paiement mobile simples, avant-gardistes et sécurisées à plus de 1,7 million de particuliers via son

application Lyf Pay. Lyf accompagne les grandes enseignes et les professionnels indépendants dans la digitalisation de leur relation client ainsi que dans la fluidification et la diversification de leurs parcours d'achat. Lyf est soutenue dans sa croissance par des actionnaires leaders de la banque, du paiement et de la grande distribution : BNP Paribas, Crédit Mutuel<sup>[1]</sup>, Auchan, le groupe Casino, Mastercard et Oney  
En savoir plus : [www.lyf.eu/fr](http://www.lyf.eu/fr)

<sup>1</sup> **Crédit Mutuel Alliance Fédérale** (fédérations Crédit Mutuel Centre Est Europe, Sud-Est, Île-de-France, Savoie-Mont Blanc, Midi-Atlantique, Loire-Atlantique et Centre-Ouest, Centre, Normandie, Dauphiné-Vivarais, Méditerranéen, Anjou, Massif Central et Antilles-Guyane), **Crédit Mutuel Nord Europe**, **Crédit Mutuel Maine-Anjou**, **Basse-Normandie** et **Crédit Mutuel Océan**.

**Contact presse - Agence StoriesOut**

Pauline Rossin – 06 67 41 20 12 - [lyf@storiesout.com](mailto:lyf@storiesout.com)