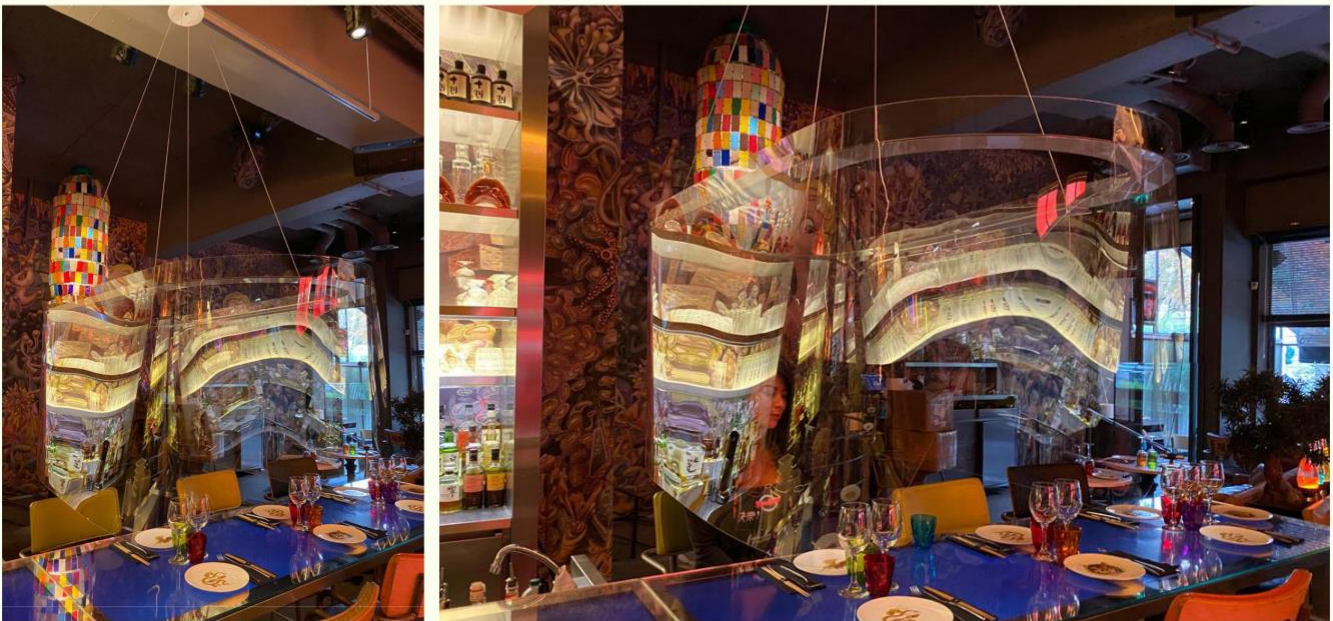


LA SOLUTION INNOVANTE MADE IN FRANCE QUI RESPECTE LES DISTANCIATIONS SOCIALES
POUR LUTTER CONTRE LE VIRUS DU COVID-19

PLEX'EAT

DE CHRISTOPHE GERNIGON STUDIO

PLÉBISCITÉ DANS LE MONDE ENTIER, LE PLEX'EAT EST DÉSORMAIS SOLlicitÉ EN FRANCE
POUR LA RÉOUVERTURE DES RESTAURANTS LE 9 JUIN



Restaurant LE MISS KÖ - Paris

LE MISS KÔ, LE CÉLÈBRE RESTAURANT DESIGNÉ PAR PHILIPPE STARCK DE L'AVENUE GEORGES V À PARIS, S'EST ÉQUIPÉ DE 8 PLEX'EAT DUO AFIN DE ROUVRIRE EN TOUTE SÉCURITÉ ET ASSURER LES DISTANCIATIONS SOCIALES À LA CLIENTÈLE.

Dès le **9 juin** prochain, les restaurateurs accueilleront à nouveau leurs clients à l'intérieur de leurs établissements. Plusieurs professionnels de la restauration s'équipent en PLEX'EAT pour répondre aux normes sanitaires et ne pas perdre de places assises.



« J'ai créé Plex'Eat pour aider en premier lieu les restaurateurs à rouvrir en toute sécurité, en leur proposant un objet design et élégant, qui permet de respecter les distanciations sociales, de dîner tranquillement sans se poser de questions et ne pas perdre de places assises », déclare le designer Christophe GERNIGON.

Alors que la France rouvre ses bars et restaurants petit à petit, les professionnels vont devoir trouver des solutions leur permettant d'assurer la pleine sécurité de leurs clients en intérieur. Imaginé **pour faciliter le quotidien des restaurateurs**, PLEX'EAT permet par exemple dans un restaurant d'équiper une table sur deux et ainsi de ne pas perdre de places assises. Dans ce cas, le **PLEX'EAT remplace la distanciation physique recommandée**.

APRÈS UN FORT SUCCÈS À L'INTERNATIONAL, NOTAMMENT EN ASIE, LES FRANÇAIS SE TOURNENT AUJOURD'HUI VERS CETTE SOLUTION INNOVANTE !

Depuis le début de la pandémie, le PLEX'EAT connaît un fort succès à l'international ! Des demandes affluent du monde entier : États-Unis et Japon en tête, mais aussi les Pays du Golfe, le Canada, La Corée du Sud, le Brésil, la Russie, le Mexique, l'Espagne ou l'Italie... s'équipent en PLEX'EAT. **Un importateur japonais a par ailleurs fait confiance au designer français et travaille déjà avec Christophe Gernigon pour le déploiement de l'équipement sur toute l'Asie.**

PLEX'EAT, TROIS DÉCLINAISONS DISPONIBLES POUR S'ADAPTER À TOUTES LES SITUATIONS

Le PLEX'EAT se compose d'un anneau en acier de soutien et d'une visière XXL transparente en PETG re-cyclé et recyclable. La partie transparente se démonte facilement et rapidement pour un nettoyage à plat avec un chiffon doux et une solution désinfectante.



PLEX'EAT individuel

C'est la version originale du PLEX'EAT, très design qui se suspend au plafond à l'aide de 4 câbles et d'un anneau en acier sur lequel repose la visière.

Prix : 95€ HT



PLEX'EAT Duo

Cette version permet de dîner en tête-à-tête avec l'être aimé(e) ou une personne que l'on connaît pour ne prendre aucun risque.

Prix : 195€ HT



PLEX'EAT sur pied

Un nouveau PLEX'EAT sur pied, qui s'adapte à tout type d'espace, très facile à installer, à déplacer, à démonter et à ranger.

Prix : 255€ HT

LE DESIGNER CHRISTOPHE GERNIGON

Designer et décorateur français, Christophe GERNIGON travaille dans l'univers de la décoration et de l'architecture d'intérieur depuis plus de 20 ans et conçoit depuis plusieurs années des objets du quotidien. Après Carré Blanc (linge maison), Maison Sarah Lavoine et Arts & influences (concept store Art de Vivre qu'il a lancé à Bruxelles), il crée en 2019 sa propre agence de design : **Christophe Gernigon Studio**.

www.christophegernigon.com