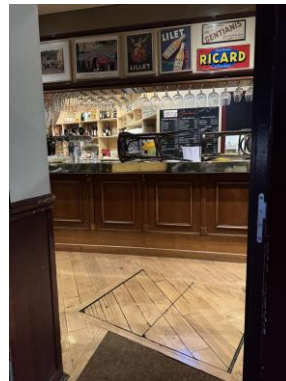


Équipement / Logistique CHR – Dhollandia – Fabricant

**LE BRANDEVIN – Restaurant Paris 16<sup>e</sup> s'équipe du tout nouveau Monte-fûts DH-VZB signé DHOLLANDIA – une solution conçue sur-mesure pour les professionnels CHR**

Nanterre – Dhollandia France, équipementier spécialisée dans le levage et l'ingénierie industrielle équipe le Restaurant Le Brandevin Paris 9<sup>e</sup> du DH-VZB, le monte-fûts/monte-charge hydraulique nouvelle génération. Le DH-VZB a été conçu pour faciliter le passage du sous-sol ou cave y compris les plus difficiles à la salle ou cuisine et optimiser la manutention des fûts et des charges lourdes dans les environnements CHR (Cafés-Hôtels-Restaurants) et commerces. Lancé en janvier 2026, ce tout nouvel équipement robuste et discret, s'adresse aux professionnels en quête de solutions logistiques adaptées à leurs contraintes d'espace et de temps. Sur mesure, la solution DH-VZB peut être conçue pour un environnement et espace neufs ou pour remplacer un système existant obsolète.



Dhollandia équipe le Restaurant Le Brandevin Paris 16<sup>e</sup> de la toute nouvelle Solution **DH-VZB** Monte – Fût Hydraulique - conçue sur-mesure pour les professionnels CHR en France - Unique - Sa conception s'appuie sur une technologie d'entraînement hydraulique à chaîne, gage de longévité optimale et de robustesse - jusqu'à 300 kg de marchandises (fûts, casiers de bouteilles, cartons, palettes, etc.) en un seul voyage. Conception sur-mesure – Livraison et Installation en moins de 24H par le réseau national Dhollandia Services et Agents Experts Dhollandia.

**LE DH-VZB POUR CHR : UN EQUIPEMENT CONÇU SUR-MESURE POUR REpondre AUX ENJEUX QUOTIDIENS DES PROFESSIONNELS**

Les professionnels des bars, restaurants et tabacs font face à des défis logistiques majeurs : charges lourdes, manutention de fûts, transport de casiers de bouteilles, de cartons ou de palettes, optimisation de l'espace... Pour faciliter le passage du sous-sol ou cave à la salle de restaurant ou cuisine, Dhollandia a conçu et développé le DH-VZB monte-futs/monte-charge vertical, un appareil doté d'un système hydraulique à chaîne capable de transporter jusqu'à 300 kg de marchandises en un seul voyage. Grâce à son système à intégration complète, le DH-VZB s'intègre discrètement et facilement sous une trappe (disponible en option) et libère ainsi entièrement l'espace supérieur après utilisation, permettant par exemple de poser une table ou d'aménager la surface selon les besoins.

*« Issu du travail de l'équipe du bureau R&D Dhollandia France basée à Wormhout au sein de notre usine de production, le DH-VZB intègre les toutes dernières innovations techniques hydrauliques et de sécurité pour les professionnels du secteur CHR »* - Paul Gamblin, directeur opérationnel Dhollandia France.

**LE DH-VZB : UN EQUIPEMENT CONÇU SUR-MESURE IDEAL POUR LES RESTAURANTS DE CENTRE-VILLE**

Conçu Sur-mesure, le discret monte-futs/monte-charge DH-VZB s'adapte à tous les environnements dont les petits espaces et caves en sous-sol y compris les plus difficiles d'accès : son châssis mobile, équipé d'un arceau de guidage et de roulettes, facilite une installation rapide et précise. L'exploitation se fait via une commande filaire installée en salle, avec une option de radiocommande pour un contrôle à distance fluide.

*« Le DG-VZB est particulièrement adapté à notre établissement parisien. Discret, Il répond à notre espace logistique limité et à l'accès à notre cave difficile. Conçu sur-mesure, il s'est également parfaitement adapté esthétiquement puisqu'il est invisible et disparaît complètement sous le plancher »* - Denis Pelletier – Responsable Le brandevin paris 16<sup>e</sup>.

**INSTALLATION EXPRESS ET SANS INTERRUPTION D'ACTIVITE**

Livré et installé en moins de 24 heures, par les experts qualifiés du réseau national Dhollandia Services et Agents Experts Dhollandia, l'acquisition du monte-fûts/monte-charge DH-VZB permet une mise en service immédiate, minimisant ainsi toute interruption d'activité pour les professionnels.

**UNE FABRICATION 100% FRANÇAISE, GAGE DE QUALITE ET DE DURABILITE**

Conçu par Dhollandia, acteur clés du secteur de l'équipement levage et ingénierie industrielle, LE DH-VZB monte-fûts/monte-charge est fabriqué à Wormhout – site de production du Nord de la France. Au sein de son site de production, Dhollandia développe une approche industrielle en production intégrée permettant de proposer cet équipement robuste, durable et adapté aux besoins spécifiques des professionnels CHR.

*« Avec le monte-charge DH-VZB, nous avons souhaité offrir aux professionnels CHR une solution qui allie performance et robuste, discrétion et simplicité d'utilisation. Notre objectif est de leur permettre de gagner du temps et de l'espace, tout en garantissant une sécurité optimale pour leurs équipes. »* - Paul Gamblin, Directeur des Opérations - Dhollandia France



Solution Dhollandia Monte-Fûts / Monte-charge **DH-VZB** pour les professionnels CHR en France jusqu'à 300 kg de marchandises (fûts, casiers de bouteilles, cartons, palettes, etc.) en un seul voyage.

**SERVICES POUR PROFESSIONNELS CHR : INSTALLATION / ASSISTANCE 7J/24 – DHOLLANDIA/ DHOLLANDIA SERVICES /AGENTS EXPERTS DHOLLANDIA**

**Dhollandia Services** – 3 Agences Dhollandia Services pour l'IDF et le réseau national Agents Experts Dhollandia avec 30 partenaires et 90 ateliers mobiles techniques de proximité : Montage et services (entretien et dépannage) - suivi immédiat et prise en charge directe

**À PROPOS DE DHOLLANDIA**

Avec une expertise reconnue dans la conception de solutions sur mesure alliant innovation, qualité et fabrication française, Dhollandia France acteur clés du secteur de l'équipement, spécialisé dans le levage (hayons élévateurs, rampes, lift PMR) et l'ingénierie industrielle accompagne les professionnels dans l'optimisation de leurs flux logistiques. L'entreprise intervient dans divers secteurs, dont la restauration, l'hôtellerie et le commerce, avec pour mission de simplifier le quotidien de ses clients grâce à des équipements fiables, durables et adaptés. Dhollandia France est l'un des six sites de conception et de production intégrant un bureau R&D du Groupe Européen Dhollandia (siège en Belgique).