



X



**JUSTINE PILUSO**

Cuisine accessible et consciente



## **Dalloyau continue de se réinventer.**

**Après l'ouverture de ses kiosques en gares parisiennes, le renouvellement de sa gamme pâtisserie, un nouveau site e-commerce proposant des repas de chef à domicile et l'ouverture de deux concepts exclusifs au sein de la Samaritaine (Paris 1<sup>er</sup>), Dalloyau ouvre ses restaurants avec la pétillante cheffe exécutive Justine Piluso aux manettes.**

L'ex-candidate Top Chef 2020, qui a marqué les esprits par sa cuisine chaleureuse et son sourire à toute épreuve, prendra les cuisines des deux restaurants, le Dalloyau Faubourg et le Dalloyau Saint-Lazare à partir du mois de septembre 2021. Le défi lancé par la célèbre Maison de Gastronomie à la jeune cheffe ?

Proposer des recettes savoureuses concoctées à partir d'ingrédients en provenance d'Île-de-France. Partageant cette envie de manger local et de mettre en avant les producteurs de la région, Justine a accepté avec brio de relever le challenge.



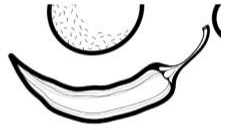


X



**JUSTINE PILUSO**

Cuisine accessible et consciente



**Butternut à la moutarde de Meaux, Œuf parfait aux champignons de Paris, Maquereau et vierge aux cerises de Montmorency, ou encore Arancinis au cœur de Coulommiers...**

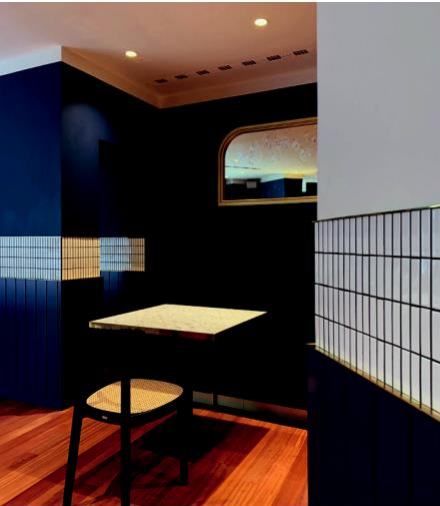
...sont quelques-unes des créations à tomber de la cheffe. Le petit plus à (re)découvrir : l'incontournable Poulet aux morilles revisité pour l'occasion.

Une carte 100% parisienne à la recherche du bon, du beau, du naturel et toujours en sublimant le travail des petits producteurs de la région Île-de-France.





## Faubourg



**La carte de Justine Piluso sera à retrouver au Dalloyau Faubourg.**

Et pour l'occasion, le flagship historique de Dalloyau a fait peau neuve ! L'ancien salon de thé du 101 rue du Faubourg Saint-Honoré à Paris, lieu parisien emblématique, allie désormais un style haussmannien à de l'art urbain. La Maison a fait appel à une artiste atypique, Déborah Sportes. Hors de tout courant, la peinture est pour elle une écriture où elle s'inscrit face au monde en jouant avec différentes techniques, dimensions et supports.

Le lieu a gagné en espace et commence dès le rez-de-chaussée avec une belle terrasse colorée, pour se terminer au premier étage du bâtiment historique. Au total, 70 places assises en intérieur et 25 en extérieur, situées à quelques pas de la plus belle avenue du monde, les Champs-Élysées. Le restaurant sera ouvert du lundi au vendredi pour les déjeuners et dîners.

**DALLOYAU FAUBOURG**  
**101, rue du Faubourg Saint-Honoré 75008**  
**Ouvert du lundi au vendredi de 12h à 15h**





## Saint-Lazare



**Après un développement réussi au sein de plusieurs gares parisiennes, Dalloyau prend possession d'un lieu inédit en plein cœur de la capitale : la passerelle Eugénie de la gare Saint-Lazare.**

Véritable pépite de l'Architecture Française, la passerelle Eugénie, dite Passerelle de l'Impératrice, est l'un des décors secrets de la gare Saint-Lazare. Cette coque secrète - habituellement dévoilée annuellement lors des Journées européennes du patrimoine - reliait directement la gare à l'hôtel Hilton et permettait à la jeune Impératrice de se déplacer incognito.

Complètement réhabilité par la célèbre Maison de Gastronomie française, ce lieu magique et historique a pour vocation de devenir dès la rentrée « la » nouvelle adresse incontournable du quartier. Baigné de lumière, le restaurant de 200 m<sup>2</sup> (100 places assises) accueillera quotidiennement les parisiens, touristes et voyageurs de passage de 6h à 23h, du petit-déjeuner au dîner en passant par le déjeuner et le goûter. Les gourmets pourront déguster les créations de Justine Piluso en take away ou à consommer sur place et croiser la cheffe en action derrière les fourneaux dans un cadre inédit.

Le Dalloyau Saint-Lazare a pour vocation de devenir un lieu de vie alliant food, art et histoire. Pour ce faire, la Maison a fait appel à l'artiste Bishop pour poser une fresque sur l'un des murs de l'établissement, le modernisme du street artiste coloré et décalé s'adaptant parfaitement au style Eiffel de la passerelle.

**DALLOYAU SAINT-LAZARE 2<sup>e</sup> étage de la gare Saint-Lazare 13, rue d'Amsterdam, 75008 Paris Ouvert de 6h à 00h**



