



La Boîte
Boisson
Metal Packaging Europe



avec



COURSE EFFRÉNÉE AU RECYCLAGE SUR LE TOUR DE FRANCE : « CHAQUE CANETTE COMPTE » GÈRE LE TRI SUR LES FAN PARKS DU TOUR AVEC LE SOUTIEN DE CITEO

Pour un Tour de France toujours plus responsable, Amaury Sport Organisation (ASO), organisateur de la grande boucle, a décidé de s'assurer l'expertise de « Chaque Canette Compte » avec Citeo pour la gestion complète et intégrée des emballages sur les quatre Fan Parks du Tour (Brest, Laval, Albertville et Libourne) ! Une première sur cet événement sportif incontournable.

Après avoir sensibilisé des dizaines de milliers de spectateurs au tri des canettes - recyclables à l'infini - lors des 7 dernières éditions, le programme de collecte et de sensibilisation au recyclage hors domicile « Chaque Canette Compte », avec le soutien de Citeo, passe à la vitesse supérieure dans la course au recyclage ! Des équipes dédiées seront ainsi présentes sur tous les Fan Parks pour la mise en place, de A à Z, du tri et de la collecte des déchets afin d'assurer un recyclage effectif et impactant sur ces lieux vitrines du Tour de France et ainsi montrer l'exemple et les bonnes pratiques auprès du public.



« Entre les retransmissions des différentes étapes sur écrans géants, les animations pour toute la famille, l'incontournable caravane du Tour de France ou encore les espaces dédiés au tourisme, au terroir, à la restauration, aux activités sportives, aux associations, etc., ces espaces d'animations gratuits séduisent de plus en plus de spectateurs du Tour de France. Les Fan Parks accueillent en effet plus de 70 000 visiteurs à chaque édition ! Avec cette année encore bien sûr des règles sanitaires spécifiquement étudiées. Pour montrer l'exemple en faisant du Tour de France un événement toujours plus vertueux, nous renforçons constamment nos dispositifs autour du respect de l'environnement et cette année nous franchissons une étape déterminante en mettant en place un véritable système de gestion intégré des déchets recyclables dans nos Fan Parks. Il était évident pour nous de confier cette mission d'envergure au programme « Chaque Canette Compte avec Citeo » qui a déjà l'habitude de collaborer avec l'association les Connexions avec qui nous travaillons depuis plusieurs années. En effet, « Chaque Canette Compte » et les Connexions connaissent parfaitement l'organisation de ces espaces d'animations du Tour de France et possèdent toutes les compétences pour mettre en place et gérer sur le terrain la sauvegarde de gisements recyclables et la sensibilisation du public qui va avec. L'objectif est d'atteindre un tri parfait sur ces zones. »

Karine Bozzacchi – Responsable RSE Tour de France.

TOUR DE FRANCE : MOBILISATION GÉNÉRALE

POUR LE RECYCLAGE DES CANETTES, MAIS PAS QUE...

Les équipes de « Chaque Canette Compte » seront mobilisées pendant 9 jours au total, sur les quatre Fan Parks du Tour de France :

- ⑥ Pour le grand départ de la course à **Brest** les 24, 25 et 26 juin
- ⑥ **Laval** les 29 et 30 juin
- ⑥ **Albertville** les 5 et 6 juillet
- ⑥ et **Libourne** les 16 et 17 juillet



Leur objectif est simple : collecter et trier 100% des canettes consommées dans les Fan Park, mais également tous les autres emballages et sensibiliser les milliers de visiteurs à la recyclabilité des canettes et à l'importance du geste de tri. Pour réussir à relever ce défi, des dizaines de points de collecte seront répartis à des endroits stratégiques des Fan Parks, mais surtout, une équipe mobile sillonnera constamment la zone avec ses équipements identifiables (panière de collecte) impossible à louper ! Pendant ces 9 jours intensifs, les équipes mettront tout en œuvre pour sensibiliser, collecter, corriger les erreurs de tri si besoin et enfin comptabiliser les canettes et emballages consommés. La collecte sera ensuite prise en charge par les services de la ville, direction le centre de revalorisation le plus proche !

« Après de longs mois à avoir été privées d'évènements, nos équipes sont dans les starting-blocks pour se remettre en selle ! Nous sommes très fiers de la mission recyclage qu'A.S.O. a décidé de nous confier sur les Fan Parks du Tour de France. Le dispositif Chaque Canette Compte avec les Connexions, soutenu par Citeo, a déjà fait ses preuves sur de nombreux grands évènements : 24H du Mans, Euro 2016, Braderie de Lille, Foire de Paris, Paris Games Week, etc. et nous mettrons tout en œuvre pour relever ce défi sur le Tour de France où nous avons bien préparé le terrain ces dernières années en y réalisant des PixelCan et autres animations du programme de sensibilisation autour du recyclage. Il est en effet primordial de montrer l'exemple sur des évènements de cette ampleur. Il s'agit d'une très belle opportunité pour sensibiliser les milliers de visiteurs au recyclage des canettes. En effet, si près de 7 canettes sur 10 sont recyclées en France, seulement un peu plus de 2 Français sur 10 savent que les canettes sont recyclables à l'infini, sans perte de qualité ! Un atout non négligeable à faire connaître pour rendre le geste de tri plus systématique. »



Lucien Debever – Directeur du programme « Chaque Canette Compte ».

Très actif sur les réseaux sociaux, Chaque Canette Compte organisera des jeux-concours sur Facebook et Instagram lors des collectes et actions de sensibilisation en live pour toucher un public encore plus large ! De nombreux cadeaux à la clé !



**RENDEZ-VOUS SUR LES RÉSEAUX SOCIAUX
DE CHAQUE CANETTE COMPTE
POUR SUIVRE L'ÉVOLUTION DE
L'OPÉRATION RECYCLAGE SUR
LE TOUR DE FRANCE
ET PARTICIPER AUX CONCOURS !**



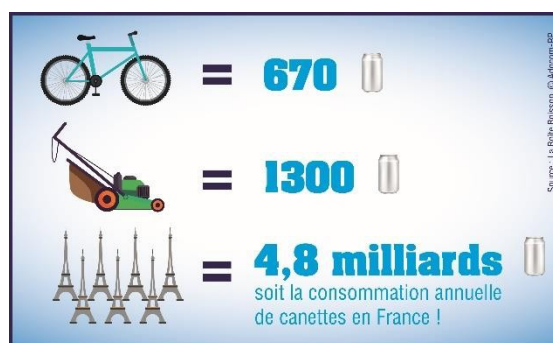
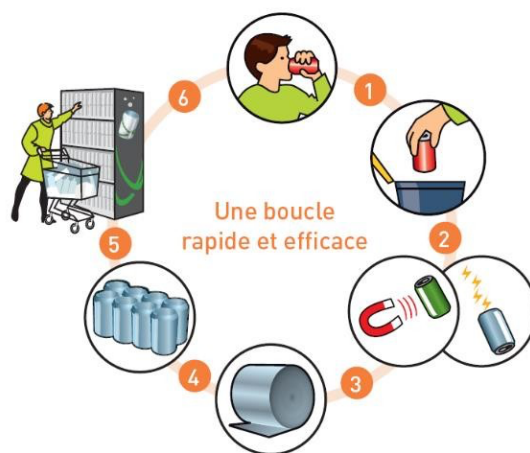
La Boîte
Boisson
Metal Packaging Europe



LA CANETTE : UNE DEUXIÈME VIE EN MOINS DE 60 JOURS

Grâce à un processus de recyclage exemplaire, après la mise à la poubelle d'une canette consommée, il lui faut moins de 60 jours pour redevenir une canette ! Le recyclage peut également donner naissance à de nouveaux produits en acier ou en aluminium.

Une fois jetée dans le bac ou le sac mis à la disposition du citoyen par la collectivité territoriale (1), la canette usagée rejoint un centre de tri où elle est isolée des autres déchets d'emballages à l'aide des courants de Foucault si elle est en aluminium (2), d'un aimant si elle est en acier (2). Les boîtes en aluminium rejoignent des fonderies dédiées à différentes applications (automobile, emballage, fenêtre). Celles spécialisées dans les alliages de boîtage livrent des plaques à laminer qui sont transformées en bobines (3). Les boîtes en acier sont acheminées vers les aciéries. Là, l'acier est enfourné, puis laminé pour être transformé en bobines (3), barres ou fils selon l'utilisation (électroménager, construction, automobile, emballage). Les bobines d'acier ou d'aluminium servent à fabriquer des boîtes (4) qui sont acheminées vers les lignes de remplissage d'où elles sortent pour être vendues aux consommateurs dans les différents circuits de distribution (5), puis consommées (6).



La canette : un emballage recyclable à l'infini pour préserver les ressources naturelles

Qu'elle soit en acier ou en aluminium, la canette présente un atout indéniable sur le plan environnemental : elle est recyclable à l'infini, sans pour cela que le métal perde ses propriétés mécaniques intrinsèques (malléabilité, solidité, barrière, ...).

Chaque boîte boisson recyclée permet de réaliser des économies en termes de matières premières (bauxite, minerai de fer), d'énergie (de -75% à -95%), d'eau (jusqu'à -40%) et de CO₂ rejeté.

RECYCLER DU MÉTAL ÉCONOMISE DE L'ÉNERGIE

95% = le pourcentage d'énergie économisée quand une canette en aluminium est recyclée

« CHAQUE CANETTE COMPTE » : ZOOM SUR 10 ANS D’ACTIONS ET DE RÉSULTATS

Le programme français « Chaque Canette Compte » a été lancé en 2010 par les fabricants français de boîtes boisson. En 10 ans, il a permis de sensibiliser plus de 22 millions de Français à la collecte des canettes hors domicile et de recycler plus de 87 millions de canettes consommées hors foyer, économisant ainsi près de 9 396 tonnes d’émission de CO₂. « Chaque Canette Compte », qui réunit aujourd’hui 47 partenaires de collecte, est présent sur près de 7 000 sites et a déjà participé à plus de 900 événements !

D’ici 2022, « Chaque Canette Compte » et son partenaire Citeo se sont fixés pour objectif de sensibiliser 10 millions de Français supplémentaires et de doubler le nombre de sites équipés en permanence de son dispositif de collecte ainsi que le nombre d’événements couverts.

Toutes les actions événementielles de « Chaque Canette Compte » sont relayées sur les réseaux sociaux du programme très actifs tout au long de l’année pour permettre à de nombreux Français non présents sur les événements de suivre les résultats et les performances des actions. De nombreux concours sont également organisés pour interagir avec cette audience.

À PROPOS DE LA BOÎTE BOISSON

L’industrie de la canette est représentée en France par le GIE La Boîte Boisson qui fait partie de Metal Packaging Europe (MPE). Au service de l’ensemble de la filière allant du fabricant d’emballages au consommateur en passant par les remplisseurs et les distributeurs, le GIE La Boîte Boisson joue un rôle d’information et de contact privilégié auprès des partenaires institutionnels et des Pouvoirs publics. Ses membres sont les trois principaux producteurs d’emballages boisson en Europe, Ardagh Metal Beverage Group, Ball Packaging Europe et Crown Bevcan Europe, ainsi que le fabricant de métal ArcelorMittal.

Les professionnels de La Boîte Boisson ont lancé, en mars 2010, une grande opération de recyclage baptisée « Chaque Canette Compte ». L’objectif : faire savoir que la boîte boisson est recyclable à l’infini et développer le tri hors domicile.

EN SAVOIR PLUS :

La Boîte Boisson : www.laboiteboisson.com

Chaque Canette Compte : www.chaquecanettecompte.com

CHAQUE CANETTE COMPTE SUR LES RÉSEAUX SOCIAUX :



ADOCOM®-RP



La Boîte
Boisson
Metal Packaging Europe

