



REUSE
economy
expo

Ici, nous Réinventons l'économie

PARIS EXPO
PORTE DE VERSAILLES

19-20 MAI 2026

COMMUNIQUÉ DE PRESSE

Paris, le 13 mai 2026

Réemploi, réparation, reconditionnement :

tous les secteurs industriels accélèrent ensemble la transformation économique

Les 19 et 20 mai 2026 à Paris Expo Porte de Versailles, REuse Economy Expo réunira l'ensemble des acteurs européens engagés dans le développement du réemploi, de la réparation, du reconditionnement, du remanufacturing et de la prolongation d'usage.

Dans un contexte de tensions croissantes sur les ressources, d'augmentation du coût des matières premières, de fragilité des chaînes d'approvisionnement et d'évolution des réglementations européennes, la capacité à mieux utiliser, maintenir et prolonger la durée de vie des produits et équipements devient un enjeu stratégique autant qu'environnemental.

Longtemps abordée sous l'angle des déchets ou de la transition écologique, la Reuse Economy s'impose désormais comme un levier de compétitivité industrielle, de résilience économique et de souveraineté européenne.

Pendant deux jours, industriels, collectivités, opérateurs du réemploi, distributeurs, logisticiens, startups, acteurs de l'économie sociale et solidaire, experts,

investisseurs et institutions européennes se retrouveront pour découvrir des solutions concrètes, partager des retours d'expérience et construire les coopérations nécessaires au passage à l'échelle.

L'édition 2026 réunira plus de 500 solutions opérationnelles autour de **six grands secteurs d'exposition : emballages, équipements électriques et batteries, textile, mobilier et objets du quotidien, bâtiment et construction, conseil et accompagnement à la transition.**



De nombreux enjeux, un objectif commun : industrialiser la Reuse Economy

Tous les secteurs font aujourd'hui face à des défis convergents : sécuriser les gisements, industrialiser les opérations de tri et de reconditionnement, garantir la qualité et la traçabilité des produits, intégrer les nouvelles exigences réglementaires et construire des modèles économiques viables face à la concurrence du neuf.

Dans les **équipements électriques et les batteries**, les enjeux portent notamment sur la réparabilité dès la conception, l'accès aux pièces détachées, la

standardisation des protocoles de test ou encore la gestion de la seconde vie des batteries.

Dans le **textile**, l'industrialisation du tri, la traçabilité des flux et la professionnalisation des ateliers deviennent essentielles pour préserver la valeur économique des matières et renforcer la souveraineté textile européenne.

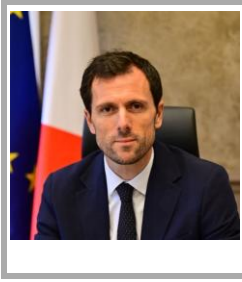
Le bâtiment et la construction doivent quant à eux développer des filières capables de sécuriser les performances techniques des matériaux réemployés, structurer les opérations de dépose sélective et mieux synchroniser gisements et besoins des chantiers.

Le mobilier et les objets du quotidien poursuivent également leur structuration industrielle autour des enjeux de collecte, de logistique inversée, de qualité, de standardisation et de massification des usages.

Enfin, le secteur des **emballages** confirme son rôle transversal dans la Reuse Economy. Présent dans l'ensemble des chaînes de valeur, il entre désormais dans une phase d'industrialisation où standardisation, logistique et passage à l'échelle deviennent des enjeux centraux.

Au-delà des filières elles-mêmes, REuse Economy Expo mettra également en lumière les acteurs capables d'accompagner cette transformation : financement, ingénierie, conseil stratégique, traçabilité, numérique, expérimentation, assurance ou accompagnement réglementaire.

Dans un contexte économique et géopolitique en profonde mutation, la coopération entre industriels, territoires, financeurs et acteurs publics apparaît désormais comme une condition essentielle pour faire émerger une économie du réemploi compétitive à l'échelle européenne.



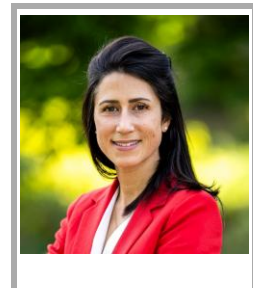
Mathieu Lefèvre

Ministre délégué chargé de la Transition écologique

" Pendant des décennies, nos économies se sont développées sur une logique d'extraction, de consommation et de remplacement rapide. Dans un contexte de tensions géopolitiques accrues et de dépendance aux matières premières, la maîtrise du cycle de vie des produits et des équipements devient désormais un enjeu stratégique pour notre compétitivité et notre souveraineté. REuse Economy Expo illustre cette transformation en rassemblant les acteurs industriels, économiques et publics engagés dans le passage à l'échelle de la Reuse Economy en Europe."

Célia Rennesson

Fondatrice de REuse Economy Expo



" La capacité à conserver la valeur déjà produite, à mieux exploiter le stock existant et à prolonger la durée de vie des équipements devient progressivement un facteur de résilience, de compétitivité et de souveraineté industrielle. La Reuse Economy participe aujourd'hui à l'émergence d'un nouveau récit industriel européen, fondé sur la robustesse, l'usage, la coopération et la préservation des ressources. "



Marion Halby

Directrice Générale de Léko

" Le réemploi des emballages n'est plus une initiative marginale : il devient une réponse industrielle majeure aux défis économiques, réglementaires et environnementaux. Il ouvre une nouvelle phase de transformation économique, plus sobre en ressources, plus résiliente et créatrice de valeur locale. La Reuse Economy Expo constitue aujourd'hui un rendez-vous essentiel pour créer des synergies au passage à l'échelle, auquel il est essentiel pour Léko, éco-organisme des emballages ménagers et papiers engagé pour le réemploi, de participer chaque année. "

VOS RENDEZ-VOUS

Mardi 19 mai

10h00 - 11h15 / **Ouverture**

- **Discours d'ouverture par l'AdvisoRE Board**
- **[KEYNOTE] Barbara Pompili - Ancienne Ministre de la Transition Écologique**
- **Table ronde d'ouverture organisée par Reuse Economy Expo**

[La Reuse Economy : pilier de la souveraineté et de la réindustrialisation de l'Europe](#) - Espace de Conférences Cross-Secteurs

13h - 13h30 / **[REuse Champions par NewERA](#)**

Cérémonie récompensant les personnes qui ont apporté une contribution exceptionnelle au développement des systèmes de réemploi des emballages

- Espace de Conférences Emballages

15h30 / **Annnonce officielle du lancement SOVERRE**

Conférence de presse - espace de réunion

contact : [Sophie Graziani-Roth](#), Responsable Communication Soverre,

15h45 - 16h30 / **Table ronde organisée par Réseau Vrac et Réemploi et NEW ERA**

[Comment rendre l'économie du réemploi compétitive : principes et recommandations pour orienter la future politique de l'UE](#) - Espace de

Conférences Emballages

Mercredi 20 mai

09h15 - 10h30 / **Ouverture**

- **Discours d'ouverture par Célia Rennesson** - Fondatrice | REuse Economy Expo

- **[KEYNOTE] Brune Poirson** - Ancienne Ministre de la Transition Ecologique

- **Table ronde organisée par Reuse Economy Expo**

[Créer une culture et un réflexe auprès de tous les acteurs pour placer la durée d'usage au cœur des priorités économiques](#) - Espace de Conférences Cross-

Secteurs

10H00-12H00 / **Présentation et dédicace du livre "[Seconde main - Une nouvelle économie des objets](#)" de Maurane Nait Mazi**

"Village du réemploi" RCube (Stand G7)

12h00-13h15 / **Ce que révèle le Baromètre 2026 vrac et réemploi des emballages: REP, standards, volumes, les règles du jeu du réemploi - [voir le communiqué](#)**

Deloitte - Réseau Vrac et Réemploi - Citéo

12h : Keynote - Espace de Conférences emballage

12h30 : conférence de presse - espace de réunion

contact : [Sébastien Gonfroy](#), Directeur de la communication Réseau Vrac et Réemploi

REuse Economy Expo est un salon organisé par :



Soutenu par :

