

MAI 2022

Nouveau

Effiloché de dinde cuit
issu de volaille label rouge



Un produit éligible au

Menu EGALIM



Le produit présente de nombreux avantages :



Volaille française



Qualité de volaille Label Rouge (éligible EGALim)



Produit tendance apprécié par tous types de convives



Applications froides ou chaudes



Remise en œuvre rapide

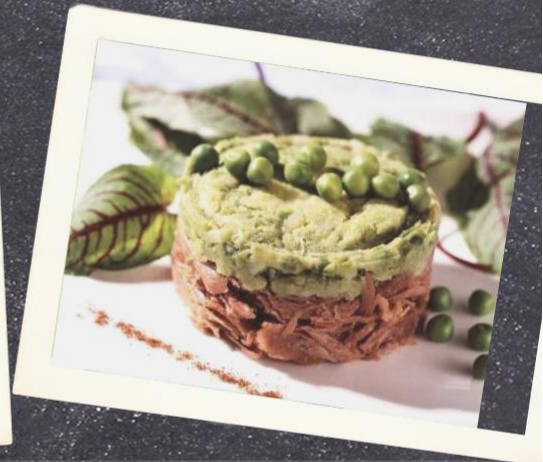


Gros conditionnement en poche



Déjà disponible : pulled pork et salted beef

L'effiloché de dinde cuit issu de volaille Loué Label Rouge est un produit idéal pour de nombreuses préparations en restauration collective ou commerciale : croque-monsieur, tacos, wrap, Parmentier, pizza, galette de blé noir, burger, pain pita, sandwich, one pot pasta, avec une crème ou sauce diverse.



CODE	PRODUIT	poids	dlc
119004	Effiloché de dinde cuit issu de volaille Label Rouge	1,5 kg	14 jours

À PROPOS D'ESPRI RESTAURATION

Amoureux de la cuisine généreuse et authentique et expert de la cuisson sous-vide, ESPRI Restauration accompagne depuis 35 ans les professionnels de la restauration collective et commerciale avec une offre sans cesse renouvelée : plats cuisinés, sauces, viandes cuites et crues marinées ; et une offre complémentaire : offre végétarienne, spécialités exotiques, crêpes et galettes, produits de la mer...

L'offre, construite en contact étroit et permanent avec nos clients, professionnels de la restauration scolaire, hospitalière, d'entreprise, du snacking, de la restauration traditionnelle..., est spécifiquement pensée et développée pour répondre aux tendances et aux particularités de chaque segment de marché.

ESPRI RESTAURATION accompagne tout particulièrement la restauration autogérée avec des offres sans cesse renouvelées en réponse à "Egalim", au végétarien, aux thématiques d'animation, dans le respect des apports nutritionnels, du coût portion et de la qualité produit !