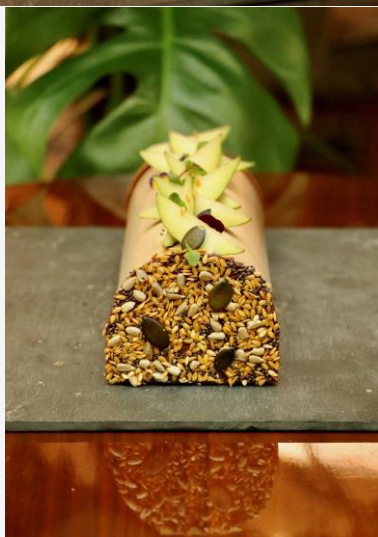




## La bûche de Noël de l'Hôtel du Louvre par le Chef pâtissier Julien Delhome



**Téléchargement des visuels HD : <https://we.tl/t-FrvyAEJvcc>**

On reconnaît tout de suite le style du Chef Julien DELHOME dans cette bûche de Noël.

Une apparence traditionnelle, au style épuré, mais toujours avec un intérieur plein de technicité dans son montage et ses textures.

Composé d'un sablé craquant aux graines, d'un insert de poire Roti au four, d'une mousse onctueuse au Dulcey et d'un confit de Poire à l'estragon, promesse d'une belle fraîcheur pour conclure les fêtes de Noël

La poire est à l'honneur cette année, et pas n'importe laquelle, la poire Doyenné du Comice. Fruit de l'hiver par excellence, elle trouve parfaitement sa place dans la bûche de l'Hôtel du Louvre.

Poire généreuse, charnue et juteuse, elle est délicieuse crue, mais également cuite, sa chair supportant parfaitement les différentes cuissons.

C'est justement cela qui a inspiré le chef, ou il décline la poire en 3 textures différentes, rôti lentement au four mais aussi confite et crue.

La fraîcheur de l'estragon, avec sa note anisée, viendra prolonger la dégustation tout en faisant le lien avec l'Officine, restaurant de l'Hôtel du Louvre, où plantes et herbes aromatiques sont mises à l'honneur.

*Disponible du 20 au 26 décembre sur pré-commande 72h à l'avance*

*70 euros pour 6-8 personnes*

### **A propos de l'Hôtel du Louvre**

#### ***L'histoire de l'hôtel***

« Londres a eu son exposition universelle, Paris aura la sienne ! » clame Napoléon III. Celle-ci devra être le point d'orgue, l'apothéose du Second Empire. Pour accueillir les visiteurs qui accourent du monde entier, Napoléon III ordonne la construction du premier grand hôtel de la capitale, l'Hôtel du Louvre, en 1855. Avec ses 700 chambres, son ascenseur de verre et ses larges escaliers, il est à la pointe du confort et de la modernité. Sur cette rive droite qui est celle des artistes et des intellectuels, le Tout Paris se retrouve.

Après 2 ans de travaux de rénovation, en 2019, l'Hôtel du Louvre affiche un nouvel esprit, héritage de celui du XIX<sup>ème</sup> siècle. Derrières ses façades restaurées, il dévoile ce panache qui a fait sa légende dans le monde entier. Passez sa porte tambour... Sa grandeur napoléonienne apparaît immédiatement au travers de détails d'époque comme les boiseries, les moulures et des hauteurs de plafond retrouvées et restituées. Cette architecture aristocratique s'infuse d'une élégance et d'un hédonisme aussi contemporains qu'intemporels. En séjournant à l'Hôtel du Louvre, l'hôte s'initie à un autre art du voyage : celui de la promenade, de la rêverie.

#### ***Les chambres***

Des chambres avec vue ! C'est de l'une d'elles, vue sur le Louvre, que Sigmund Freud écrivit en 1910 *Un Souvenir d'Enfance de Léonard de Vinci*. Si Camille Pissarro a sa suite à l'Hôtel du Louvre, c'est parce que celle-ci a été inspirante à son œuvre : pas moins de 11 tableaux, illustrant la vie urbaine de l'époque y ont vu le jour. La vôtre peut donner sur le Louvre, la place Colette, sa station de métro - la plus originale de Paris, ses musiciens, ou encore sur l'Opéra. Chacune des 164 chambres (dont 58 suites), spacieuses et confortables, invite au repos et à la contemplation.

#### ***Emmanuel Pierre, l'artiste de L'Hôtel du Louvre***

C'est la première fois que cet artiste, qui collabore régulièrement avec de grandes maisons de luxe dont Hermès, pose sa touche créative dans un hôtel. Son style s'accorde, résonne parfaitement avec l'esprit de l'Hôtel du Louvre. Avec un humour décalé, un brin impertinent, ses illustrations colorées et vintage sont le fil conducteur des voyageurs à travers l'hôtel. Dans un esprit cabinet de curiosité, chacun des 70 collages assemble 8 à 12 motifs découpés dans des gravures, des publicités et des journaux d'époque. A vous, comme dans un rébus, de reconnaître ceux qui composent cette belle élégante ou ce dandy moustachu...