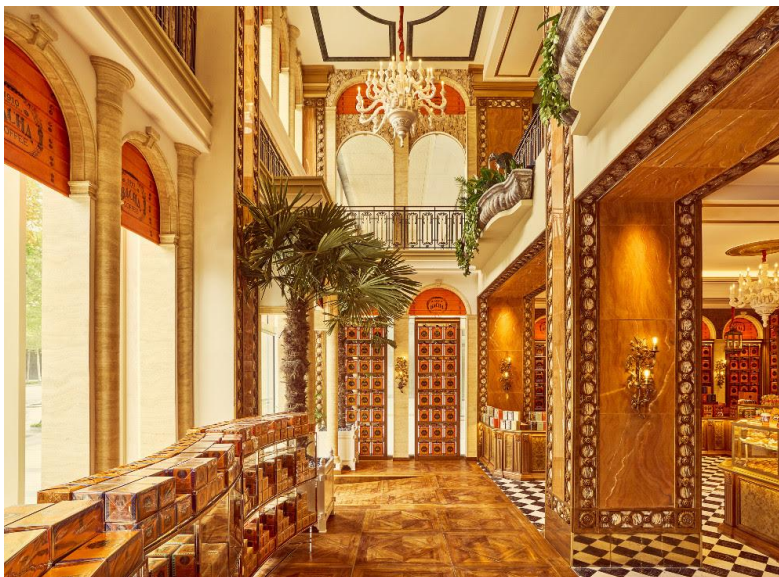




Bacha Coffee Champs-Élysées : l'adresse parisienne incontournable pour savourer le café glacé de l'été



Alors que Paris connaît ses premiers pics de chaleur, une adresse s'impose comme le refuge idéal des amateurs de cafés d'exception et de pauses rafraîchissantes : Bacha Coffee Champs-Élysées. Installée au cœur de la plus belle avenue du monde, Bacha Coffee invite à découvrir une expérience café unique, à savourer aussi bien à l'intérieur, dans un décor inspiré des palais orientaux, qu'en terrasse pour profiter pleinement de l'été parisien.

Véritable boisson star de la saison, le café glacé se réinvente chez Bacha Coffee à travers une sélection de cafés froids préparés exclusivement à partir de cafés de spécialité 100 % Arabica et de grains decaféinés d'origine unique soigneusement sélectionnés parmi les plus grands terroirs du monde. Une qualité rare qui révèle toute la richesse aromatique, la finesse et la singularité de chaque origine.

Chaque café est préparé selon le savoir-faire signature de la Maison, grâce à une méthode de filtration artisanale permettant d'extraire avec précision les arômes les plus délicats du café. Cette préparation lente et maîtrisée garantit une tasse

parfaitement équilibrée, sans amertume, mettant en lumière la complexité naturelle de chaque cru.

Parmi les cafés emblématiques proposés cet été, Bacha Coffee met notamment à l'honneur le **Café Grand Moka Matari, une récolte rare du Yémen** offrant une tasse fruitée, intense et généreuse en bouche. Pour accompagner les notes cacaotées et gourmandes de la sélection de desserts glacés, **le Café Grand Cru Blue Mountain Wallenford** dévoile des accents doux et maltés particulièrement harmonieux. Enfin, les amateurs de profils plus délicats apprécieront le **Café Yirgacheffe Decafféiné**, aux subtils zestes d'agrumes et à la finale raffinée, idéale pour rafraîchir le palais avec élégance.

Pour les amateurs nomades, l'ensemble des boissons peut également être proposé à emporter, l'allié parfait des journées ensoleillées parisiennes.

Des créations glacées ultra désirables

Bacha Coffee prolonge également l'expérience avec une sélection de glaces artisanales aux saveurs raffinées, pensées autour du café et des plus beaux ingrédients du monde :

- **Vanille de Madagascar**
- **Pistache de Sicile**
- **Chocolat Pur du Brésil et Fleur de sel**
- **Cafe Happy Gianduja**

Prix : à partir de 9 euros

La Maison propose également des coupes glacées signatures, véritables desserts d'été à partager ou à savourer en solo. Parmi elles, l'incontournable **Café Liégeois**, une composition généreuse associant une glace au café Happy Gianduja, un sablé aux noisettes, un caramel à la fleur de sel, une chantilly légère, des noisettes caramélisées et un café Happy Gianduja servi chaud pour une expérience tout en contraste.

Prix : 15 euros



Autre incontournable de la saison : la **Coupe aux fruits du moment, façon "Melba"**, mettant à l'honneur les fruits frais de saison dans une création aussi rafraîchissante que gourmande.

Prix : 15 euros



Avec son univers élégant, ses cafés de spécialité d'exception et ses créations glacées ultra raffinées, Bacha Coffee Champs-Élysées s'impose comme LA destination lifestyle de l'été à Paris.

À propos de Bacha Coffee

Fondée en 1910 à Marrakech et nichée au cœur du somptueux Dar el Bacha, la Maison de café Bacha Coffee est le fruit d'une tradition où les esprits les plus éclairés du siècle se retrouvaient autour de délicieuses tasses de café Arabica fraîchement moulu.

Aujourd'hui, ce lieu emblématique attire des visiteurs du monde entier désirant découvrir un siècle de patrimoine marocain et savourer un café d'exception. Avec ses salons de café et boutiques, ses comptoirs à café raffinés, ses boutiques d'aéroports et son concept de cafés à emporter, Bacha Coffee a connu une expansion remarquable à travers l'Asie, le Moyen-Orient et bientôt l'Europe. Actuellement, Bacha Coffee sert des clients dans plus de 60 pays, y compris en ligne sur www.BachaCoffee.com. Reconnu pour ses cafés de spécialité 100 % Arabica, ses coffrets cadeaux d'exception et ses accessoires haut de gamme, Bacha Coffee s'affirme également comme un leader prestigieux dans la distribution internationale et le service de vente aux professionnels.