



Communiqué de presse
12 juin 2026

Le site STEF Reichstett grandit avec MARS WRIGLEY

STEF, leader européen des services de transport, logistique et conditionnement dédiés aux produits alimentaires sous température dirigée, et MARS WRIGLEY, acteur majeur de la confiserie mondiale, se sont retrouvés le 11 juin sur le site logistique STEF Reichstett, en Alsace. Au cœur de l'événement : une extension de stockage surgelé construite pour accompagner le développement des glaces de MARS WRIGLEY. Mise en service fin 2024, montée en puissance tout au long de l'année 2025, elle fonctionne aujourd'hui à pleine capacité. C'est cette étape que les deux entreprises ont choisi de célébrer ensemble.

Étaient notamment présents aux côtés de Damien Chapotot, Directeur Général Opérationnel France du Groupe STEF et Victoria Abramova, Présidente Directrice Générale de MARS WRIGLEY France : Thierry Sother, Député de la 3^e circonscription du Bas-Rhin, Patrick Eckart, Premier adjoint au Maire de Reichstett et Frank Becker, Directeur Général Délégué de l'ADIRA (L'Agence de Développement d'Alsace).



Un site qui grandit au rythme de MARS WRIGLEY depuis 37 ans

C'est en 1989, avec l'implantation de l'usine MARS WRIGLEY à Steinbourg, unique site européen du groupe spécialisé dans la fabrication des barres glacées, que débute la collaboration entre les deux entreprises. A cette occasion, STEF construit sur son site de Reichstett une nouvelle chambre en froid négatif pour héberger le stock de barres glacées. Depuis, STEF accompagne pas à pas la croissance de son client, agrandissant le site à plusieurs reprises : en 1990, 1993, et aujourd'hui encore avec cette nouvelle extension de 65 000 m³ de volume d'entreposage, haute de 14,9 mètres.



15 millions d'euros investis pour accompagner la croissance de MARS WRIGLEY

Cette extension permet à STEF d'accompagner notamment l'augmentation de la capacité de production de l'usine MARS WRIGLEY à Steinbourg, d'où sortent chaque année +30 000 tonnes de barres glacées (comme Snickers®, Mars®, Twix® ou Bounty®) et d'assurer le stockage de l'ensemble de la gamme de produits glacés commercialisés par cet acteur, incluant également les mini-bouchées glacées Trü Frü®. Elle optimise l'organisation logistique et accueille des volumes en hausse. MARS WRIGLEY dispose ainsi de près de 28 000 emplacements palettes pour ses glaces sur le site de Reichstett, dont 15 000 dans cette extension

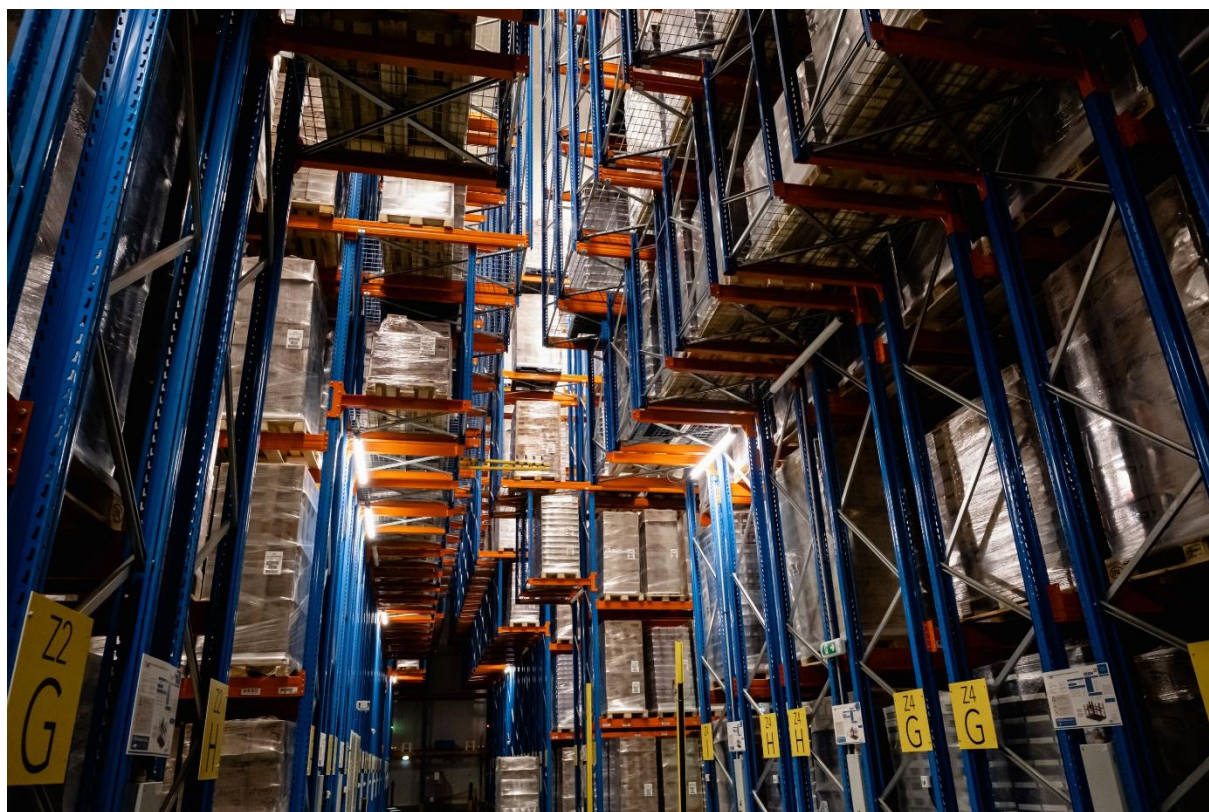
Pour ce projet, STEF a investi 15 millions d'euros. Propriétaire de ses sites à 90 %, le Groupe construit ses outils logistiques pour le long terme. L'extension intègre des palettiers mobiles et des convoyeurs pour optimiser la gestion des flux, une isolation performante, des panneaux photovoltaïques en toiture et une production frigorifique utilisant l'ammoniac (NH₃), fluide naturel à faible impact environnemental, au service d'une supply chain plus responsable.

Damien Chapotot, Directeur Général Opérationnel France, Groupe STEF, a déclaré :
« Être le partenaire de Mars Wrigley depuis 37 ans, c'est un engagement que nous renouvelons chaque jour. Ce que nous célébrons aujourd'hui, c'est la traduction concrète de la confiance qui nous unit : un investissement de long terme, des équipes engagées, et un site qui répond aux attentes d'un acteur mondial ».

Victoria Abramova, PDG MARS WRIGLEY France, a déclaré :
« Cette extension est le reflet d'un partenariat de 37 ans fondé sur une confiance et une ambition partagées. En centralisant nos opérations à Reichstett, tout près de notre usine historique de Steinbourg, nous créons un hub logistique européen moderne et performant pour nos glaces tout en réduisant significativement notre empreinte carbone. C'est une immense fierté de voir ce projet se concrétiser grâce à l'engagement exceptionnel de toutes les équipes ».

STEF Reichstett

Plateforme logistique multi-températures et multi-clients, le site de Reichstett propose réception, stockage, préparation de commandes, expédition, ainsi que des prestations complémentaires de surgélation, décongélation, conditionnement et co-packing. Il compte 95 collaborateurs et dispose de trois zones de température : près de 180 000 m³ de volume d'entreposage en surgelé (-25°C) dont 65 000 m³ de nouvelle extension, une surface de 6 875 m² en frais (+2/+4°C) et une surface de 835 m² en ambiant (+16°C).





À propos du Groupe STEF – www.stef.com

STEF est un pure player de la supply chain alimentaire. Sa mission est d’approvisionner les populations en produits alimentaires. Une responsabilité majeure qui s’appuie sur une histoire riche de plus de 100 ans. Aujourd’hui, STEF réunit un ensemble d’expertises qui en fait le leader européen des services de transport, de logistique et conditionnement sous température contrôlée dédiés aux produits alimentaires. Avec ses clients de l’industrie, de la distribution et de la restauration hors domicile, STEF œuvre pour construire une supply chain toujours plus agile et connectée en réponse aux évolutions des modes de consommation et à la transformation des canaux de distribution, du commerce de proximité, à la grande surface et au e-commerce. Son plan stratégique 2022-2026 « Engagés pour un avenir durable » place le « Care » au cœur de ses relations avec l’ensemble de ses parties-prenantes internes comme externes ainsi qu’au centre de sa démarche climat. STEF compte 26 000 collaborateurs et plus de 300 sites implantés dans 8 pays européens. En 2025, STEF a réalisé un chiffre d’affaires de 5,1 milliards d’euros.

À PROPOS DE MARS INCORPORATED

Mars, Incorporated est animé par la conviction que le monde que nous voulons demain dépend de la façon dont nous agissons aujourd'hui. En tant qu'entreprise familiale dont le chiffre d'affaires annuel mondial est de plus de 65 milliards de dollars et comptant 170 000 Associés, son portefeuille diversifié de produits alimentaires pour animaux de compagnie et de services vétérinaires sert les animaux de compagnie dans le monde entier, tandis que ses produits alimentaires et gourmandises de qualité ravissent chaque jour des millions de personnes. Mars produit certaines des marques les plus appréciées au monde, notamment, M&M'S®, SNICKERS®, FREEDENT®, ROYAL CANIN®, PEDIGREE®, WHISKAS®, CESAR®, Pringles®, Cheez-It® et BEN'S ORIGINAL™. Ses réseaux internationaux d'hôpitaux vétérinaires, dont BANFIELD™, BLUEPEARL™, VCA™ et ANICURA™, offrent des soins vétérinaires de qualité et ANTECH® propose des capacités de diagnostic innovantes.

Pour plus d'informations sur Mars, veuillez consulter www.mars.com. Rejoignez-nous sur [Facebook](#), [Instagram](#), [LinkedIn](#) et [YouTube](#).