



ÉTUDE MKG POUR GÎTES DE FRANCE®

Avec des retombées économiques directes et indirectes de 2,2 milliards d'euros en 2023 et un maillage territorial unique, le réseau spécialisé dans l'accueil chez et par l'habitant se positionne comme un acteur clé et indispensable des écosystèmes ruraux en France.

LES DONNÉES CLÉS NATIONALES

**2,2
Milliards d'€**

Retombées économiques directes et indirectes du réseau chaque année

31 520

Emplois à temps plein (ETP) directs, indirects et induits créés

**841,6
Millions d'€**

Investissement annuel des propriétaires Gîtes de France® dans la création, la rénovation et l'entretien du patrimoine

Créé en 1955, à l'initiative d'agriculteurs et d'élus qui souhaitaient réhabiliter leur bâti en développant l'accueil touristique et éviter la désertification de leurs campagnes, Gîtes de France® est devenu en 70 ans un acteur de référence en France et en Europe de l'accueil chez et par l'habitant.

Aujourd'hui, près de **42 000 propriétaires adhérents** ouvrent les portes de leurs demeures et proposent chaque année à des centaines de milliers de vacanciers plus de **55 000 hébergements** (gîtes, chambres d'hôtes, gîtes de groupe, campings et chalets) répartis sur l'ensemble du territoire français, y compris dans les zones les plus rurales où l'offre d'hébergements touristiques est faible.

Grâce à ses **92 structures départementales** et ses **600 experts territoriaux**, le réseau est le seul à posséder un maillage territorial unique : **84 % des hébergements Gîtes de France® sont situés en territoire rural**. L'offre Gîtes de France® peut même représenter sur certains départements jusqu'à 1/3 de l'offre d'accueil d'hébergements touristiques marchands.

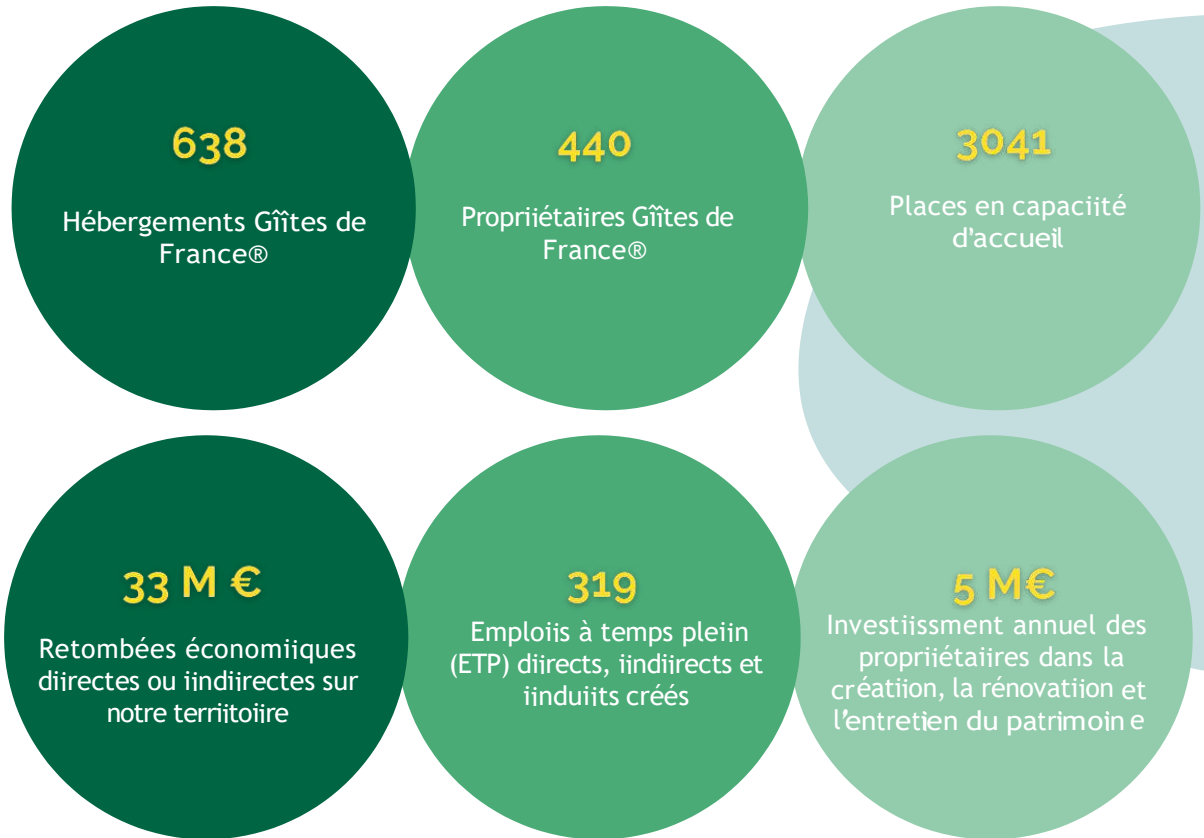
Dix ans après avoir confié une étude globale sur le poids de ses activités au cabinet indépendant MKG Hospitality, Gîtes de France® renouvelle l'opération et propose un nouveau regard sur sa contribution à l'équilibre socio-économique des territoires et des populations françaises.

Cette nouvelle étude met en lumière le poids et la réalité économique du tourisme chez l'habitant Gîtes de France®. Avec des retombées économiques directes et indirectes de **2,2 milliards d'euros** (en progression de 10 % depuis 2014) et **31 520 emplois à temps plein** (ETP) directs, indirects et induits créés principalement en zone rurale, le réseau Gîtes de France® porte une mission d'intérêt général.

Les **846,1 millions d'euros investis chaque année** par les propriétaires dans la création, la rénovation et l'entretien du patrimoine contribuent à la sauvegarde des bâtis typiques des régions françaises, **82 % de ces investissements sont d'ailleurs réalisés en territoire rural**.

Gîtes de France® se révèle être un pilier essentiel du développement économique et social des zones rurales françaises. Avec une croissance constante de son impact économique et une forte contribution à l'emploi local, le réseau continue de jouer un rôle crucial dans la préservation du patrimoine et le soutien aux communautés locales.

UN ACTEUR INDISPENSABLE AU DÉVELOPPEMENT ÉCONOMIQUE DE NOTRE TERRITOIRE DES BOUCHES DU RHÔNE



UNE SOURCE DE RECETTES POUR L'ÉTAT, LES COLLECTIVITÉS LOCALES ET LES ORGANISMES SOCIAUX

Pour adhérer au réseau Gîtes de France®, il est impératif que tous les membres déclarent leur activité en mairie. Les revenus générés sont imposables, constituant des recettes fiscales directes de **1,07 millions d'euros pour l'État** et de **1,04 millions d'euros pour les collectivités locales**. En outre, l'État perçoit chaque année plus de **3,7 millions d'euros de TVA de manière directe, indirecte et induite**. Cette obligation de déclaration renforce la transparence et contribue significativement aux recettes fiscales de l'État et des collectivités locales.



UN PROMOTEUR DE L'AMÉNAGEMENT DU TERRITOIRE PAR LA RÉHABILITATION DU PATRIMOINE BÂTI

En 2023, les propriétaires ont investi **5 millions d'euros** dans la création de structures de tourisme ou l'entretien de leur patrimoine (en augmentation de près de 87% depuis 2013), contribuant ainsi à la préservation des bâtis typiques des régions françaises.

Ces investissements massifs démontrent l'engagement des propriétaires à soutenir le tourisme durable tout en préservant le patrimoine culturel et architectural des régions françaises

DECOUVREZ LE CLASSEMENT DES EPCI ET DES COMMUNES GITES DE FRANCE® EN 2023

Top 4 EPCI	Top 10 Communes
Métropole d'Aix-Marseille-Provence	Arles
CC Vallée des Baux-Alpilles (CC VBA)	Saint-Remy-de-Provence
CA Terre de Provence	Marseille
CA d'Arles-Crau-Camargue-Montagnette	Molleges
	Saintes-Maries-de-la-Mer
	Paradou
	Lambesc
	La Ciotat
	Salon-de-Provence
	Cabannes

