

chez
LULU

66, RUE JEAN-JACQUES ROUSSEAU, PARIS 1E

OUVERTURE 16 FÉVRIER 2022

DESTAU
DISCO CLUB
EROTICO





LULU

Lulu est libre et n'en fait qu'à sa jolie tête !

Elle s'affranchit de tous les codes avec une instinctivité spontanée et une envie insatiable de s'amuser.

Sans tabous et animée d'une joie de vivre gourmande, c'est dans un nouvel écrin à son image, un eldorado de partage et de convivialité à la féminité assumée, qu'elle vous donne désormais rendez-vous.

CHEZ LULU est né !

Sa décoration sur le thème de l'érotisme chic 70's, ses danseuses glamours et ses projections de films érotiques sur les murs sont les ingrédients débridés et polissons de ce lieu unique.

Chez Lulu a pour ambition de remettre au goût du jour le PANACHE décomplexé des nuits parisiennes.

DÉCO

Patricia et Lucile Clergerie forment le duo complice et précieux, Mother&Daughter Interior.

Animées par leur passion commune de créer le beau et l'exquis, pour l'infini plaisir que l'on éprouve à se retrouver dans ce lieu intime et exceptionnel, elles s'approprient cet antre organique au cœur battant de Paris.

Les noctambules sont plongés dans un appétissant boudoir rétro 70's aux ensorcelantes inspirations asiatiques entrelaçant velours rose et papier peint érotique, moquette fleurie et acidulée, néons et miroirs.

Leur talent s'affirme dans le mélange des styles et des couleurs éclatantes joyeusement assumées.

Chez Lulu, c'est une explosion de féminité !

www.motherdaughterinterior.com







LA CARTE

ENTRÉES

- GRAVLAX DE SAUMON AU SAKÉ, CRÈME DE WASABI, PERLES DE TOBIKO, BLINIS AU CHARBON VÉGÉTAL
- TARTARE DE DAURADE, HUILE DE NOISETTES GRILLÉES, KUMQUAT
- FOIE GRAS DE CANARD, CHUTNEY DE KALAMANZI
- ŒUF PARFAIT DANS SON BOUILLON MISO, POUSSÉS DE SOJA, WAKAMÉ
- SALADE DE BOK CHOY, GINGEMBRE CONFIT, ÉCLATS DE CACAHUÈTE

PLATS

- TATAKI DE THON PANÉ AUX GRAINES DE SÉSAME, MAYONNAISE WASABI
- CŒUR DE SAUMON CONFIT À L'HUILE D'OLIVE, SALADE D'ALGUES ET CORIANDRE
- PALERON DE BŒUF BRAISÉ AU BOUILLON, CRÈME DE POIVRE DE SICHUAN
- MAGRET DE CANARD CUIT À BASSE TEMPÉRATURE, NOUILLES, LÉGUMES

À CÔTÉS

—

LES CLUBS DU CLUB

- POULET CUIT À BASSE TEMPÉRATURE, BEURRE TRUFFÉ, COMTÉ AOP, PICKLES DE COURGE
- THON MI-CUIT, TOMATES SÉCHÉES, MAYONNAISE CITRONNÉE, ALGUES
- PURÉE DE TOMATES CONFITES, CHÈVRE FRAIS, MIZUNA ÉCLATS DE CACAHUÈTE

—

ROLLS

- BŒUF EFILLOCHÉ, CORIANDRE, CRÈME DE CAROTTES
- DAURADE CRUE, POMME, CIBOULETTE
- FROMAGE FRAIS, CAROTTES CROQUANTES, TOFU EPICÉ

DESSERTS

**CHRISTOPHE ADAM SIGNE
LA CARTE SUCRÉE DE CHEZ LULU
AVEC SES ÉCLAIRS DE GÉNIE**

DESSERTS

- CAMEL BEURRE SALÉ,
- PASSION FRAMBOISE,
- CITRON MERINGUÉ,
- ECLAIR LULU LOVE PARFUM PRALINÉ
- FINGER CAMEL CHOCOLAT



COCKTAILS

« SI FRAIS, DIT! »

VODKA
SIROP DE THÉ VERT
ET FLEUR DE CERISIER
PURÉE DE LITCHI
BLANC D'ŒUF OU AQUAFABA
JUS DE CITRON

FRUIT DÉFENDU

TEQUILA
PARFAIT AMOUR
PAMPLEMOUSSE
BLANC D'ŒUF OU AQUAFABA
CHAMPAGNE

COUP DE FOUET

WHISKEY
SAKÉ
EAU DE COCO
SIROP DE SUCRE DE CANNE

SAINT DES SEINS

TEQUILA
PARFAIT AMOUR
PAMPLEMOUSSE
BLANC D'ŒUF OU AQUAFABA
CHAMPAGNE

GEISHA SAUVAGE

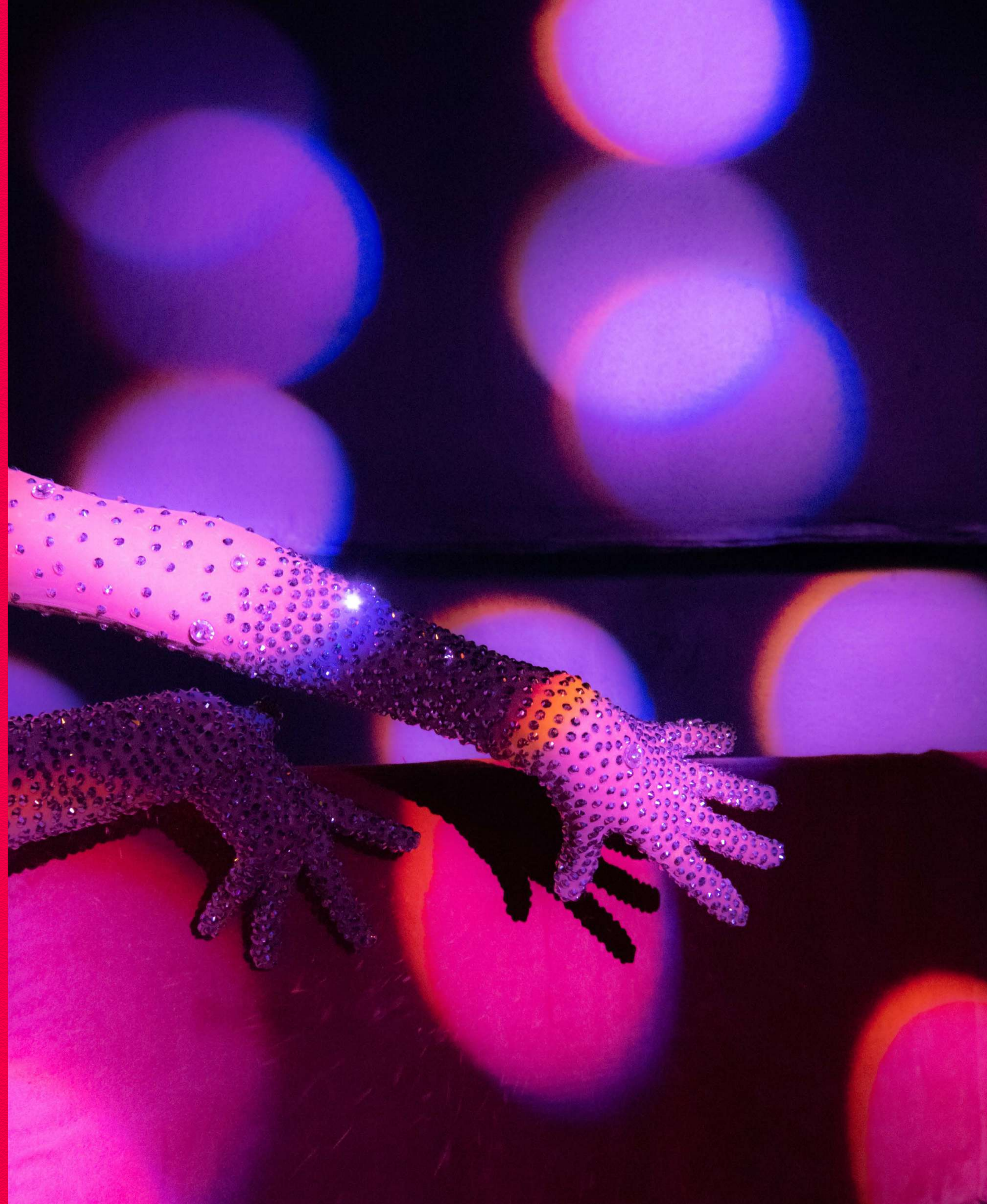
GIN
SHOCHU
SIROP DE THÉ OOLONG
LIQUEUR DE YUZU
JUS DE CITRON
BITTER PEACH

PETER McCALLOWAY

LIQUEUR DE PÊCHE
LILLET ROSÉ
CORDIAL ELDERFLOWER
JUS DE CITRON
CHAMPAGNE

MAIN BALADEUSE

COGNAC
UMESHU
CORDIAL HONEY GINGER
JUS DE POMME
JUS DE CITRON



PROGRAMMATION

DANSEUSES



CLUB



PROJECTIONS MURALES



PARFUM

SIGNATURE OLFACTIVE

Muse baroque, et beauté diaphane au regard de feu, Lulu est la reine des nuits parisiennes. Les contours de sa bouche soufflent le mot de passe de son cœur prisé, temple de la danse et du désir des sens. Main de fer dans un gant de velours, elle maîtrise le glamour et s'efface pour laisser place aux frasques de ses initiés. Imprévisible et fascinant, son sillage hypnotise et nous captive jusqu'à l'aube. Une alchimie orientale où plaisirs raffinés et transgression subliment l'exotisme des corps. Hymne au jeu de l'amour dans un boudoir disco, son élixir charnel célèbre l'hédonisme.

Créée par le parfumeur Jean-Christophe Hérault (IFF)



CHEZ LULU

RESTAURANT - BAR - CLUB

66, RUE JEAN-JACQUES ROUSSEAU, 75001

PARIS

NOTRE RESTAURANT EST OUVERT

MERCREDI 19H-2H • JEUDI 19H-4H • VENDREDI 19H-4H • SAMEDI 19H-4H

contact@chezlulu.paris | reservation@chezlulu.paris

+33 1 42 36 91 15

CONTACT PRESSE

contact@xavierbrunetcommunication.com | sandrine.xbc@gmail.com

+33 1 40 15 03 44 | +33 6 70 67 34 95

XAVIER BRUNET COMMUNICATION